

PROJEKT DOMU

SORRENTO

DCP191

173,54m²



LIPIŃSCY



LIPIŃSCY

Autorzy projektu: dr inż. arch. Ludwika Juchniewicz-Lipińska, dr inż. arch. Miłoz Lipiński

cena projektu

4 070 PLN z VAT

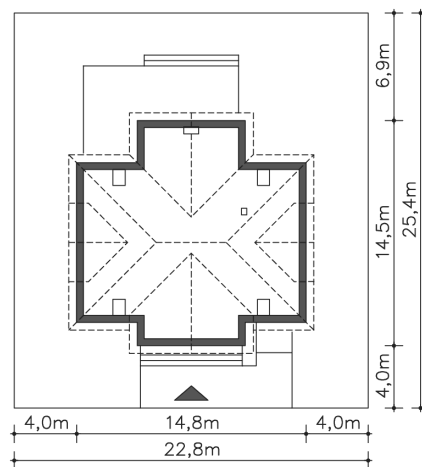
Powierzchnia użytkowa	173,54m ²
Garaż	22,96m ²
Kotłownia	9,57m ²
Pow. zabudowy	180,37m ²
Wys. kalenicy	8,59m
Kąt nachylenia dachu	40
Powierzchnia dachu	278,00m ²
Wys. ścianki kolankowej	0,51m
Min. szerokość działki	22,80m

ZAPOTRZEBOWANIE ENERGETYCZNE

EU_{co} = 38.42 kWh/(m²rok)

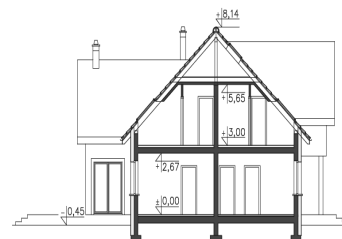
EP = 90.38 kWh/(m²rok)

Projekt zgodny z WT2021

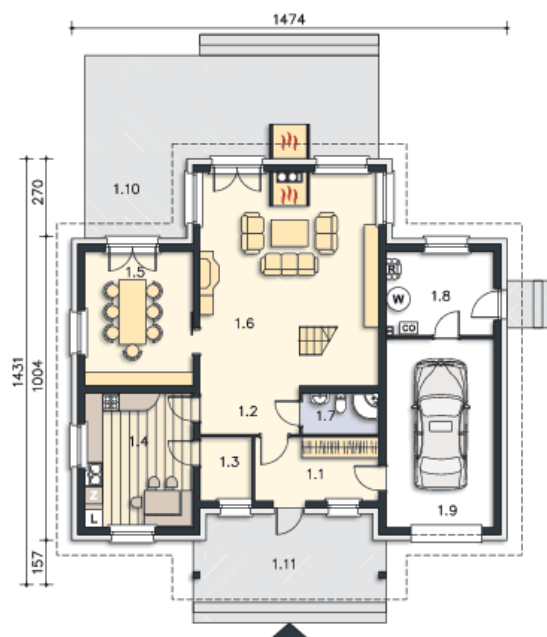


OPIS PROJEKTU

Piękny dom dla wyjątkowych ludzi. Czterospadowy dach i reprezentacyjne przeszklenia tworzą jego rezydencjonalny charakter. Wnętrze to oryginalna i komfortowa przestrzeń dla całej rodziny. Pomieszczenia są przestronne, zapewniają wygodę i dogodność użytkownika. Jest tu rodzinna jadalnia, duża kuchnia ze spiżarką, ozdobna sień. Wysoki, niebanalnie zaaranżowany salon tworzy niepowtarzalny klimat dla ciepła domowego ogniska. Jego urok podkreśla dekoracyjnie umieszczony kominek i powiązanie antresolą z poddaszem.



PARTER



128.33M²

1.1 Wiatrołap	9m ²
1.2 Komunikacja	4.68m ²
1.3 Pom.gosp.	3.72m ²
1.4 Kuchnia	16.44m ²
1.5 Jadalnia	16.44m ²
1.6 Pokój dzienny	41.94m ²
1.7 Łazienka	3.58m ²
1.8 Kotłownia	9.57m ²
1.9 Garaż	22.96m ²
1.10 Taras	44.2m ²
1.11 Podest	19.12m ²

PODDASZE



77.74M²

2.1 Komunikacja	11.18m ²
2.2 Garderoba	2.92m ²
2.3 Pokój	12.23m ²
2.4 Garderoba	2.92m ²
2.5 Pokój	12.52m ²
2.6 Pokój	12.52m ²
2.7 Garderoba	2.92m ²
2.8 Łazienka	12.11m ²
2.9 Pom.gosp.	3.09m ²
2.10 Schody	5.33m ²