

PROJEKT DOMU

BARI

DCB53

129,25m²

NOWOROCZNA PROMOCJA NA PROJEKTY DOMÓW ENERGOOSZCZĘDNYCH

-300 zł



Autorzy projektu: dr inż. arch. Ludwika Juchniewicz-Lipińska, dr inż. arch. Miłosz Lipiński

cena projektu

3 270 zł z VAT ~~3570 zł~~

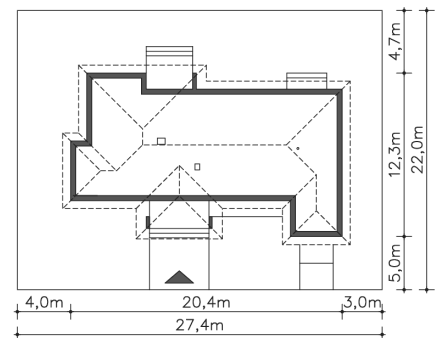
Powierzchnia użytkowa	129,25m ²
Garaż	18,90m ²
Pow. zabudowy	182,63m ²
Wys. kalenicy	6,06m
Kąt nachylenia dachu	30
Powierzchnia dachu	279,00m ²
Min. szerokość działki	27,40m

ZAPOTRZEBOWANIE ENERGETYCZNE

EU_{co} = 21.63 kWh/(m²rok)

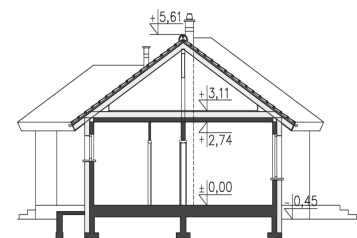
EP = 66.61 kWh/(m²rok)

Projekt zgodny z WT2021

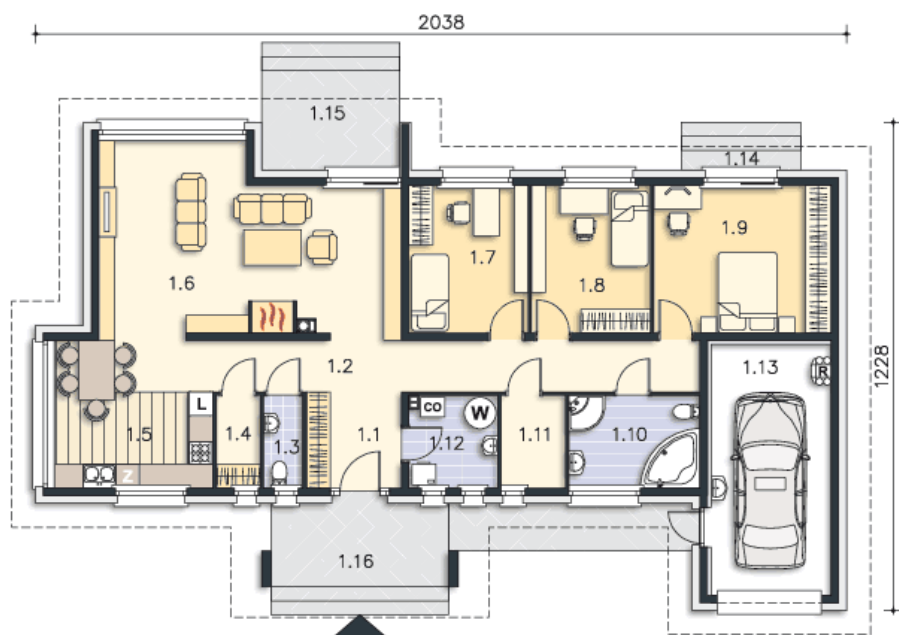


OPIS PROJEKTU

Parterowy, nowoczesny dom energooszczędny, którego wszystkie pomieszczenia zostały dostosowane do kierunków świata. Zatem wszystkie pomieszczenia gospodarcze i łazienki są usytuowane na północ, kuchnia z jadalnią od wschodu, a sypialnie i salon od strony południowej. Garaż chroni natomiast przed zachodnimi wiatrami. Dzięki takiemu usytuowaniu, oraz dużym przeszkleniom, dom może nie tylko pięknie otwierać się na ogród, ale także zyskiwać dużo ciepła słonecznego.



PARTER



148.15M²

1.1 Wiatrołap	5.76m ²
1.2 Komunikacja	15.67m ²
1.3 Wc	2.27m ²
1.4 Spizarnia	2.5m ²
1.5 Kuchnia	15.02m ²
1.6 Pokój dzienny	33.16m ²
1.7 Pokój	11.03m ²
1.8 Pokój	11.03m ²
1.9 Pokój	16.43m ²
1.10 Łazienka	7.61m ²
1.11 Garderoba	3.71m ²
1.12 C.o.	5.06m ²
1.13 Garaż	18.9m ²
1.14 Podest	1.82m ²
1.15 Taras	8.67m ²
1.16 Podest	16.71m ²