

PROJEKT DOMU

VITRAC

DCB131

136,22m²

PROMOCJA WRZEŚNIOWA NA PROJEKTY Z DUŻYMI PRZESZKLENIAМИ

-300 PLN



LIPIŃSCY

cena projektu

3 570 PLN z VAT ~~3870 PLN~~

Powierzchnia użytkowa	136,22m ²
Garaż	34,10m ²
Kotłownia	8,08m ²
Pow. zabudowy	230,80m ²
Wys. kalenicy	5,10m
Kąt nachylenia dachu	0
Min. szerokość działki	30,70m

ZAPOTRZEBOWANIE ENERGETYCZNE

EU_{co} = 23.17 kWh/(m²rok)

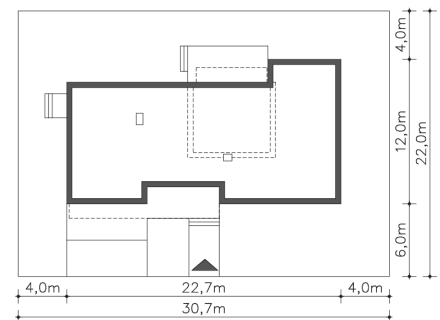
EP = 84.16 kWh/(m²rok)

Projekt zgodny z WT2021



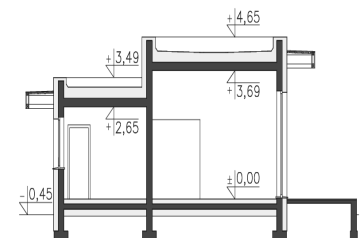
LIPIŃSCY

Autorzy projektu: dr inż. arch. Ludwika Juchniewicz-Lipińska, dr inż. arch. Miłosz Lipiński

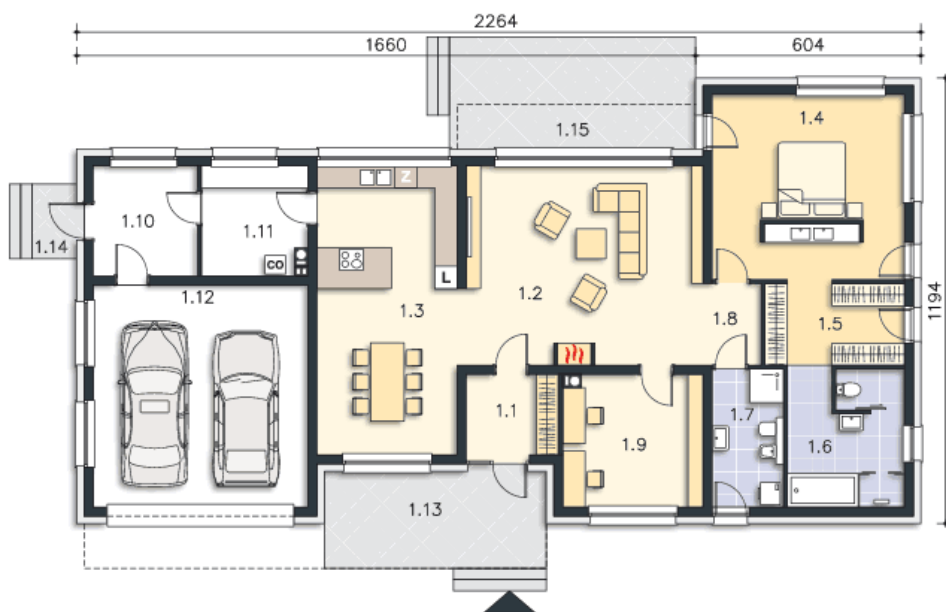


OPIS PROJEKTU

Vitrac to parterowy dom, zaprojektowany w nowoczesnym stylu, z płaskim dachem i dużymi przeszkleniami, przewidziany w standardzie energooszczędnym. Ciekawie zaaranżowane wejście prowadzi do wiatrołapu, gdzie zmieściła się szafa na odzież wierzchnią, a z wiatrołapu do części wspólnej domu – dużego, wygodnego salonu. Obok niego znajduje się duża, funkcjonalna kuchnia z wyspą a obok niej jadalnia. Do dyspozycji mieszkańców jest także gabinet, który może być także pokojem gościnnym lub dziecięcym oraz wspólna łazienka. Część prywatna domu to duża sypialnia z własną garderobą i łazienką. W bryle domu znajduje się garaż na dwa auta, za którym zaplanowano pomieszczenie gospodarcze (z wejściem także z kuchni) oraz kotłownię z niezależnym wyjściem na zewnątrz.



PARTER



186.57M²

1.1 Wiatrołap	5.01m ²
1.2 Pokój dzienny	34.39m ²
1.3 Kuchnia, jadalnia	28.95m ²
1.4 Pokój	24.94m ²
1.5 Garderoba	8.11m ²
1.6 Łazienka	11.37m ²
1.7 Łazienka	6.99m ²
1.8 Komunikacja	3.4m ²
1.9 Pokój	13.06m ²
1.10 Pom.pomocnicze	8.17m ²
1.11 Kotłownia	8.08m ²
1.12 Garaż	34.1m ²
1.13 Podest	15.49m ²
1.14 Podest	2.4m ²
1.15 Taras	19.17m ²