

PROJEKT DOMU

MARIBOR II

LMP297a

105,41m²

PROMOCJA LISTOPADOWA NA WSZYSTKIE
 PROJEKTY DOMÓW

-300 zł



Autorzy projektu: dr inż. arch. Ludwika Juchniewicz-Lipińska, dr inż. arch. Miłosz Lipiński

OPIS PROJEKTU

Maribor II to przytulny dom, którego zwarta bryła ma spore znaczenie przy kosztach i czasie budowy. Jednocześnie pozwala na realizację na małych miejskich działkach i taki właśnie jest też wygląd domu – nowocześniejszy i pasujący do miejskich osiedli. Dzięki stosunkowo wysokiej ścianie kolankowej na poddaszu, pokoje są duże i ustawne, a dodatkową przestrzeń przy pokoju 2.4 można wykorzystać na schowek rzeczy rzadziej używanych.

cena projektu

2 990 zł z VAT **3 290 zł**

Powierzchnia użytkowa 105,41m²

Pow. zabudowy 81,37m²

Wys. kalenicy 8,36m

Kąt nachylenia dachu 45

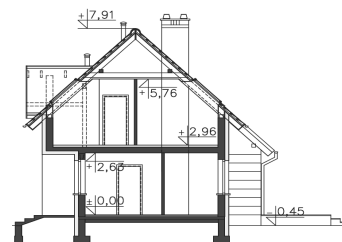
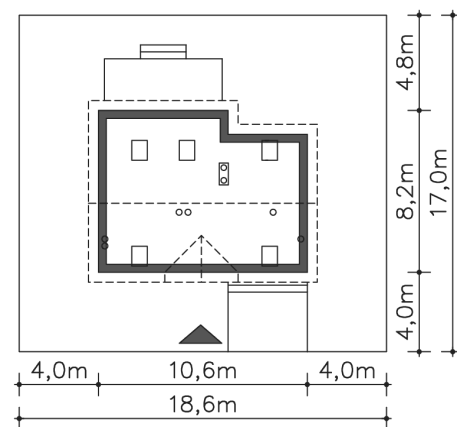
Min. szerokość działki 18,60m

ZAPOTRZEBOWANIE ENERGETYCZNE

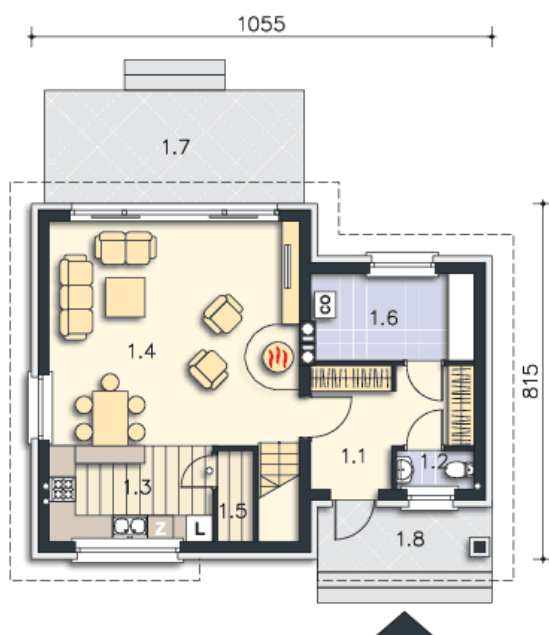
EU_{co} = 78.18 kWh/(m²rok)

EP = 109.17 kWh/(m²rok)

Projekt zgodny z WT2021



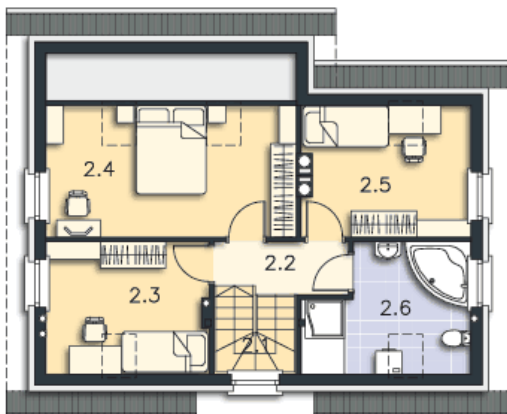
PARTER



56.17M²

1.1 Komunikacja	8.66m ²
1.2 Wc	1.59m ²
1.3 Kuchnia	8.19m ²
1.4 Pokój dzienny	29.45m ²
1.5 Spiżarnia	0.96m ²
1.6 Pom.gosp., c.o.	7.32m ²
1.7 Taras	15.47m ²
1.8 Podest	6m ²

PODDASZE



49.24M²

2.1 Schody	3.63m ²
2.2 Komunikacja	3.56m ²
2.3 Pokój	9.43m ²
2.4 Pokój	14.61m ²
2.5 Pokój	9.64m ²
2.6 Łazienka	8.37m ²