

PROJEKT DOMU

EDEN

LMP337

93,33m²



cena projektu

3 190 zł z VAT

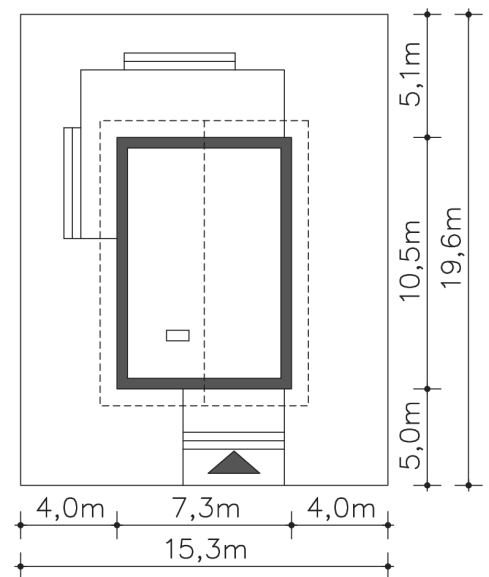
Powierzchnia użytkowa	93,33m²
Kotłownia	5,20m²
Pow. zabudowy	75,76m²
Wys. kalenicy	8,25m
Kąt nachylenia dachu	45
Min. szerokość działki	15,30m

ZAPOTRZEBOWANIE ENERGETYCZNE

EUco = 41.04 kWh/(m²rok)

EP = 91.37 kWh/(m²rok)

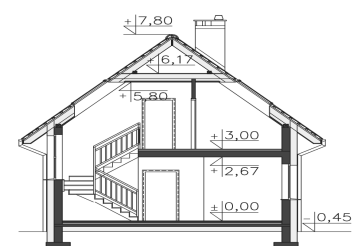
Projekt zgodny z WT2021



Autorzy projektu: dr inż. arch. Ludwika Juchniewicz-Lipińska, dr inż. arch. Miłosz Lipiński

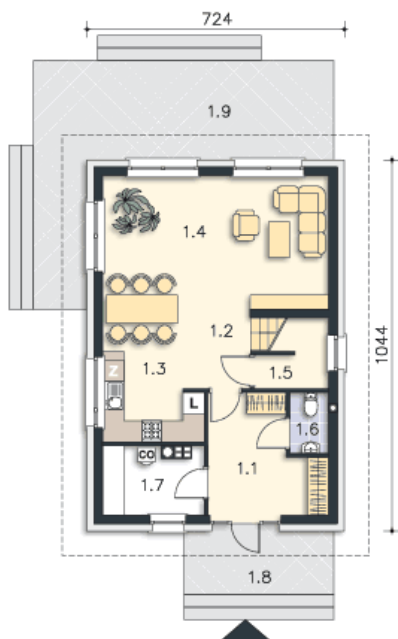
OPIS PROJEKTU

Prosty dom z użytkowym poddaszem, z wejściem szczytowym, o prostej, proporcjonalnej bryle, pokrytej dwuspadowym dachem. Dzięki temu budynek jest łatwy i niedrogi w budowie. Drewniane i metalowe elementy elewacji nadają bryle lekkości i nowoczesności. Mieszkańcy mają do dyspozycji na parterze salon, otwartą na niego kuchnię, toaletę i pomieszczenie gospodarcze. Dużym atutem tego projektu jest na pewno wygodny wiatrołap. Na poddaszu przewidziano dwa wygodne pokoje, w tym jeden z osobną garderobą i dużą, wspólną łazienką. Projekt doskonale nadaje się do budowy na niezbyt szerokiej działce.





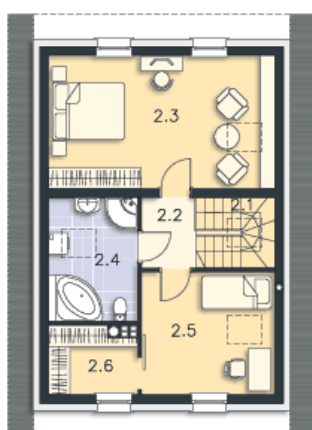
PARTER



54.67M²

1.1 Wiatrołap	9.5m ²
1.2 Komunikacja	3.8m ²
1.3 Kuchnia	6.56m ²
1.4 Pokój dzienny	26.79m ²
1.5 Schowek	0.95m ²
1.6 Wc	1.87m ²
1.7 Kotłownia	5.2m ²
1.8 Podest	7.54m ²
1.9 Taras	29.88m ²

PODDASZE



43.86M²

2.1 Schody	4.34m ²
2.2 Komunikacja	3.1m ²
2.3 Pokój	17.55m ²
2.4 Łazienka	5.86m ²
2.5 Pokój	10.07m ²
2.6 Garderoba	2.94m ²