

Projekt: **Eden** (LMP337) cena: 2490 zł

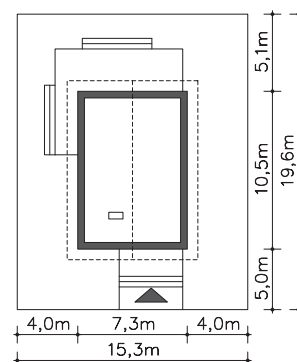
Pow. użytkowa:	93,33 m²
+ pow. kotłowni:	5,20 m ²
Pow. netto:	112,85 m ²
Pow. zabudowy:	75,76 m ²
Min. szer. działki:	15,30 m
Kubatura:	488,21 m ³
Wysokość kalenicy:	8,25 m
Kąt nachylenia dachu:	45,00 °
Zapotrzebowanie energetyczne:	
EUco: 41,04kWh/(m ² rok)	
EP spełnia nowe wymagania WT	



autorzy: dr inż. arch. Ludwika Juchniewicz-Lipińska, dr inż. arch. Miłosz Lipiński

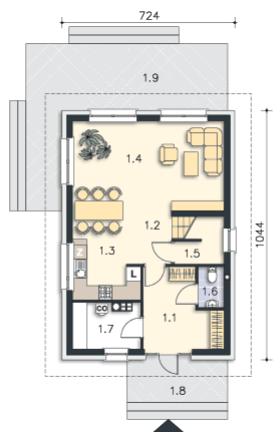
Opis:

Prosty dom z użytkowym poddaszem, z wejściem szczytowym, o prostej, proporcjonalnej bryle, przekrytej dwuspadowym dachem. Dzięki temu budynek jest łatwy i niedrogi w budowie. Drewniane i metalowe elementy elewacji nadają bryle lekkości i nowoczesności. Mieszkańcy mają do dyspozycji na parterze salon, otwartą na niego kuchnię, toaletę i pomieszczenie gospodarcze. Dużym atutem tego projektu jest na pewno wygodny wiatrołap. Na poddaszu przewidziano dwa wygodne pokoje, w tym jeden z osobną garderobą i dużą, wspólną łazienką. Projekt doskonale nadaje się do budowy na niezbyt szerokiej działce.

Rzut działki:

Projekt: **Eden** (LMP337)

Parter: 54,67 m²



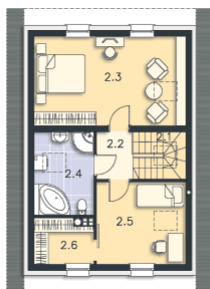
Powierzchnia łączna: **54,67** m²

1.1	Wiatrołap	9,50 m ²	
1.2	Komunikacja	3,80 m ²	
1.3	Kuchnia	6,56 m ²	
1.4	Pokój dzienny	26,79 m ²	
1.5	Schówek	0,95 m ²	(0,95 m ²)
1.6	Wc	1,87 m ²	
1.7	Kotłownia	5,20 m ²	

oraz:

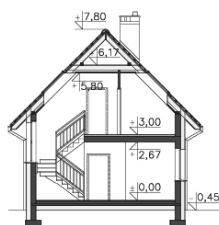
1.8	Podest	7,54 m ²	
1.9	Taras	29,88 m ²	

Poddasze: 43,86 m²



Powierzchnia łączna: **43,86** m²

2.1	Schody	4,34 m ²	
2.2	Komunikacja	3,10 m ²	
2.3	Pokój	17,55 m ²	(17,55 m ²)
2.4	Łazienka	5,86 m ²	(5,86 m ²)
2.5	Pokój	10,07 m ²	(10,07 m ²)
2.6	Garderoba	2,94 m ²	(2,94 m ²)



**LIPIŃSCY
DOMY**