

Projekt: **Ciekawy** (Murator C118) cena: 2450 zł

Pow. użytkowa:	103,75 m²
+ pow. garażu:	17,60 m ²
+ pow. kotłowni:	4,15 m ²
Pow. netto:	145,01 m ²
Pow. zabudowy:	107,56 m ²
Min. szer. działki:	20,70 m
Kubatura:	592,67 m ³
Wysokość kalenicy:	7,46 m
Kąt nachylenia dachu:	40,00 °
Zapotrzebowanie energetyczne:	
EUco: 53,14kWh/(m ² rok)	
EP spełnia nowe wymagania WT	

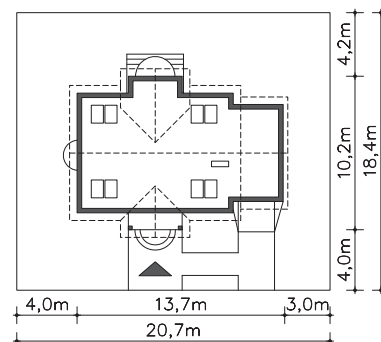


autorzy: dr inż. arch. Ludwika Juchniewicz-Lipińska, dr inż. arch. Miłosz Lipiński

Opis:

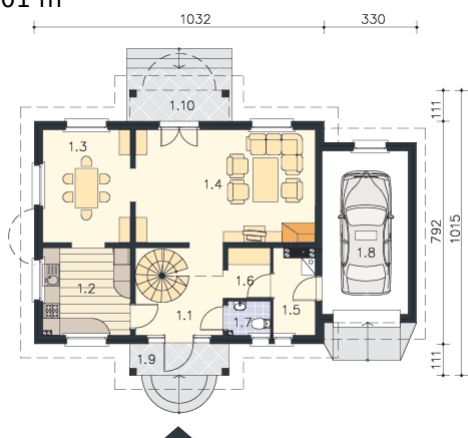
Idealny dom dla czteroosobowej rodziny. Atutem projektu jest doskonały układ funkcjonalny, zrównoważona architektura i prosta konstrukcja. Z holu, w którym są zlokalizowane oryginalne okrągłe schody, można przejść do każdej strefy domu. Do strefy dziennej należą: kuchnia, przestronna jadalnia oraz salon z kominkiem i wyjściem na zadaszony taras ogrodowy. Garderoba, toaleta, pomieszczenie gospodarcze i garaż stanowią użyteczną przestrzeń pomocniczą. Na poddaszu, w strefie nocnej są trzy sypialnie i łazienka. Dom będzie również dobrze prezentował się bez ozdóbek i okiennic. Dostępna jest wersja z podwójnym garażem.

Rzut działki:



Projekt: **Ciekawy** (Murator C118)

Parter: 82,01 m²



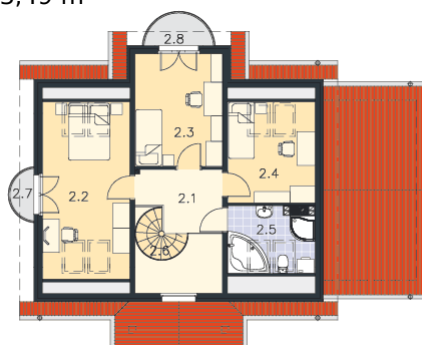
Powierzchnia łączna: **82,01** m²

1.1	Komunikacja	8,50 m ²	(8,50 m ²)
1.2	Kuchnia	9,49 m ²	
1.3	Jadalnia	12,33 m ²	
1.4	Pokój dzienny	25,50 m ²	
1.5	Kotłownia	4,15 m ²	
1.6	Garderoba	2,67 m ²	
1.7	Wc	1,77 m ²	
1.8	Garaż	17,60 m ²	

oraz:

1.9	Podest	5,48 m ²	
1.10	Podest	7,07 m ²	

Poddasze: 43,49 m²



Powierzchnia łączna: **43,49** m²

2.1	Komunikacja	6,05 m ²	
2.2	Pokój	12,74 m ²	(12,74 m ²)
2.3	Pokój	9,97 m ²	(9,97 m ²)
2.4	Pokój	7,69 m ²	(7,69 m ²)
2.5	Łazienka	4,21 m ²	(4,21 m ²)
2.6	Schody	2,83 m ²	

oraz:

2.7	Balkon	1,23 m ²	
2.8	Balkon	2,20 m ²	

