

PROJEKT DOMU

ZURYCH III

LMBL42

125,59m²



cena projektu

6 890 zł z VAT

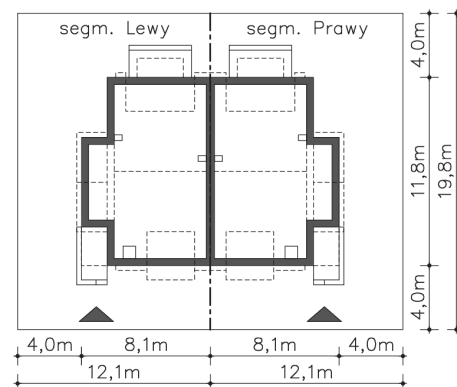
Powierzchnia użytkowa	125,59m ²
Pow. zabudowy	87,63m ²
Wys. kalenicy	9,60m
Kąt nachylenia dachu	40
Min. szerokość działki	12,10m

ZAPOTRZEBOWANIE ENERGETYCZNE

EU_{co} = 30.65 kWh/(m²rok)

EP = 60.67 kWh/(m²rok)

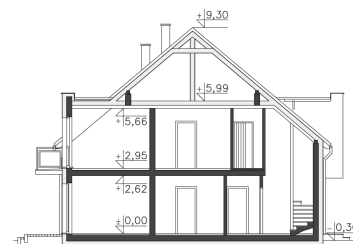
Projekt zgodny z WT2021



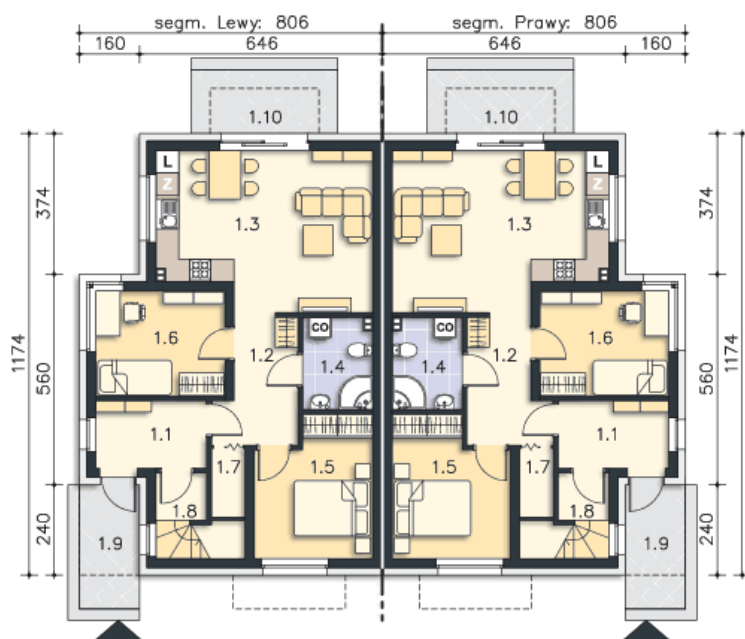
Autorzy projektu: dr inż. arch. Ludwika Juchniewicz-Lipińska, dr inż. arch. Miłosz Lipiński

OPIS PROJEKTU

Funkcjonalny dom w zabudowie bliźniaczej, o ciekawej architekturze, wyróżniający się nowoczesną bryłą, wzbogaconą ceglаныmi elementami. Zastosowanie prostokątnych wykuszy zwiększyło powierzchnię użytkową. W każdym segmencie zaplanowano 2 mieszkania z niezależnym wejściem. Powierzchnia każdego z nich została starannie i funkcjonalnie rozplanowana – co daje gwarancję wygodnego użytkowania. Do dyspozycji mieszkańców jest więc przestronny, umiejscowiony od strony ogrodowej salon z aneksem kuchennym, dwie ustawne sypialnie, duża łazienka oraz podręczny schowek.



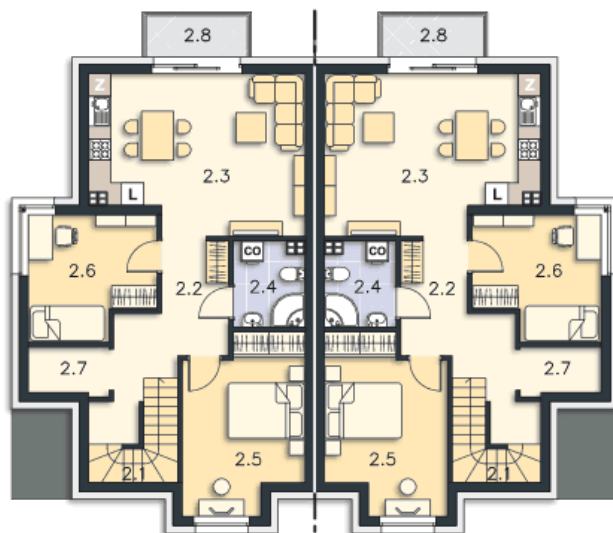
PARTER



62.02M²

1.1 Wiatrołap	5.22m ²
1.2 Komunikacja	6.55m ²
1.3 Pokój, kuchnia	22.89m ²
1.4 Łazienka, c.o.	4.41m ²
1.5 Pokój	10.76m ²
1.6 Pokój	9.48m ²
1.7 Schowek	1.06m ²
1.8 Przedsiónek	1.65m ²
1.9 Podest	5.26m ²
1.10 Podest	6.61m ²

PODDASZE



63.57M²

2.1 Schody	3.84m ²
2.2 Komunikacja	8.31m ²
2.3 Pokój, kuchnia	21.36m ²
2.4 Łazienka, c.o.	4.13m ²
2.5 Pokój	12.98m ²
2.6 Pokój	10.37m ²
2.7 Schowek	2.58m ²
2.8 Balkon	2.96m ²