

PROJEKT DOMU

ZURYCH III

LMBL42

125,59m²



cena projektu

6 890 zł z VAT

Powierzchnia użytkowa **125,59m²**

Pow. zabudowy **87,63m²**

Wys. kalenicy **9,60m**

Kąt nachylenia dachu **40**

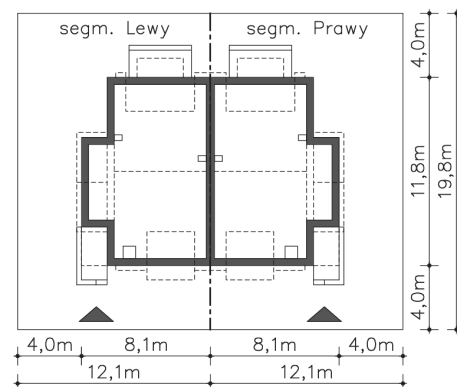
Min. szerokość działki **12,10m**

ZAPOTRZEBOWANIE ENERGETYCZNE

EU_{co} = 30.65 kWh/(m²rok)

EP = 60.67 kWh/(m²rok)

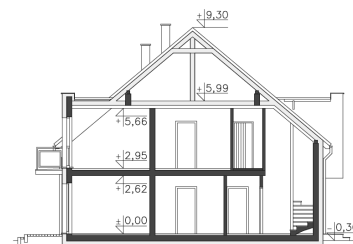
Projekt zgodny z WT2021



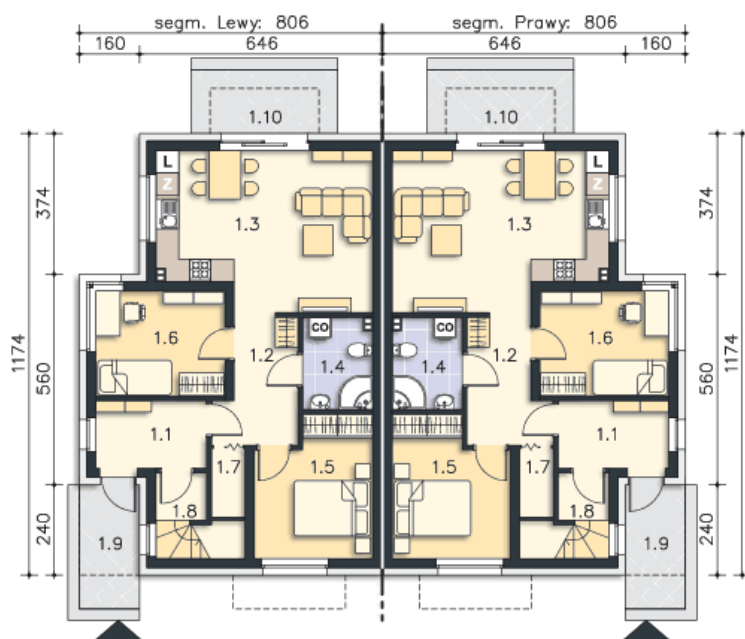
Autorzy projektu: dr inż. arch. Ludwika Juchniewicz-Lipińska, dr inż. arch. Miłosz Lipiński

OPIS PROJEKTU

Funkcjonalny dom w zabudowie bliźniaczej, o ciekawej architekturze, wyróżniający się nowoczesną bryłą, wzbogaconą ceglanymi elementami. Zastosowanie prostokątnych wykuszy zwiększyło powierzchnię użytkową. W każdym segmencie zaplanowano 2 mieszkania z niezależnym wejściem. Powierzchnia każdego z nich została starannie i funkcjonalnie rozplanowana – co daje gwarancję wygodnego użytkowania. Do dyspozycji mieszkańców jest więc przestronny, umiejscowiony od strony ogrodowej salon z aneksem kuchennym, dwie ustawne sypialnie, duża łazienka oraz podręczny schowek.



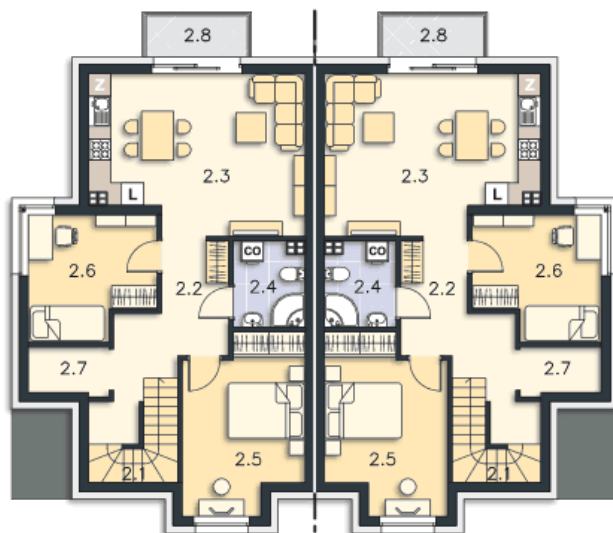
PARTER



62.02M²

| | |
|--------------------|---------------------|
| 1.1 Wiatrołap | 5.22m ² |
| 1.2 Komunikacja | 6.55m ² |
| 1.3 Pokój, kuchnia | 22.89m ² |
| 1.4 Łazienka, c.o. | 4.41m ² |
| 1.5 Pokój | 10.76m ² |
| 1.6 Pokój | 9.48m ² |
| 1.7 Schowek | 1.06m ² |
| 1.8 Przedsiónek | 1.65m ² |
| 1.9 Podest | 5.26m ² |
| 1.10 Podest | 6.61m ² |

PODDASZE



63.57M²

| | |
|--------------------|---------------------|
| 2.1 Schody | 3.84m ² |
| 2.2 Komunikacja | 8.31m ² |
| 2.3 Pokój, kuchnia | 21.36m ² |
| 2.4 Łazienka, c.o. | 4.13m ² |
| 2.5 Pokój | 12.98m ² |
| 2.6 Pokój | 10.37m ² |
| 2.7 Schowek | 2.58m ² |
| 2.8 Balkon | 2.96m ² |