

PROJEKT DOMU

ZNAKOMITY

182,25m²

Murator C321



Autorzy projektu: dr inż. arch. Ludwika Juchniewicz-Lipińska, dr inż. arch. Miłosz Lipiński

cena projektu

3 880 zł z VAT

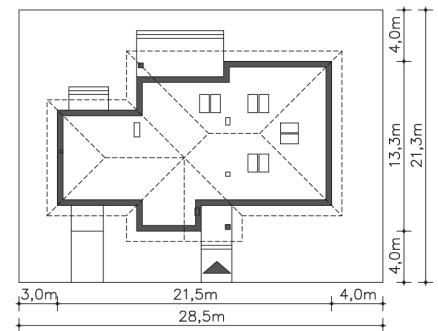
Powierzchnia użytkowa	182,25m ²
Garaż	23,15m ²
Kotłownia	6,97m ²
Pow. zabudowy	232,65m ²
Wys. kalenicy	7,05m
Kąt nachylenia dachu	30
Min. szerokość działki	28,50m

ZAPOTRZEBOWANIE ENERGETYCZNE

EU_{co} = 37.62 kWh/(m²rok)

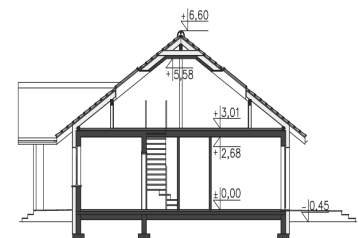
EP = 64.1 kWh/(m²rok)

Projekt zgodny z WT2021



OPIS PROJEKTU

Rozłożył dom parterowy z możliwością wykorzystania powierzchni poddasza w zależności od potrzeb. W domu znajdują się cztery sypialnie usytuowane zaciśnie po prawej stronie, które tworzą wraz z łazienkami osobną część prywatną. W części dziennej uwagę zwraca bardzo duża kuchnia z jadalnią, która nadaje się dla większych rodzin. Z kuchni można przejść do przestronnego salonu z kominkiem i wyjściem na częściowo zadaszonej taras. W salonie też znajdują się schody na poddasze, na którym można zaaranżować np.: dodatkowe sypialnie, osobne mieszkanie dla dorastających dzieci, czy po prostu pokój hobby lub kino domowe.



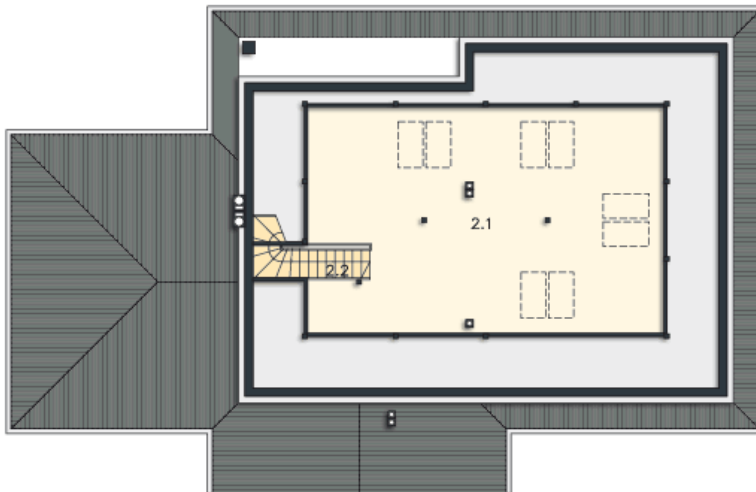
PARTER



175.32M²

1.1 Wiatrołap	7.19m ²
1.2 Pokój dzienny	35.44m ²
1.3 Pokój	12.46m ²
1.4 Pokój	13.68m ²
1.5 Pokój	10.01m ²
1.6 Pokój	15.04m ²
1.7 Łazienka	8.36m ²
1.8 Komunikacja	11.49m ²
1.9 Łazienka	3.24m ²
1.10 Kuchnia	21.28m ²
1.11 Pom.pomocnicze	7.01m ²
1.12 Kotłownia	6.97m ²
1.13 Garaż	23.15m ²
1.14 Podest	6.72m ²
1.15 Taras	20.4m ²
1.16 Podest	3.72m ²

PODDASZE



44.06M²

2.1 Poddasze	40.08m ²
2.2 Schody	3.98m ²