

PROJEKT DOMU

## ZADAR /L

DCP404

159,99m<sup>2</sup>

ABSOLUTNE NOWOŚCI TAŃSZE PRZY PIERWSZYM ZAMÓWIENIU

-500 zł



cena projektu

**3 670 zł** z VAT ~~4170 zł~~

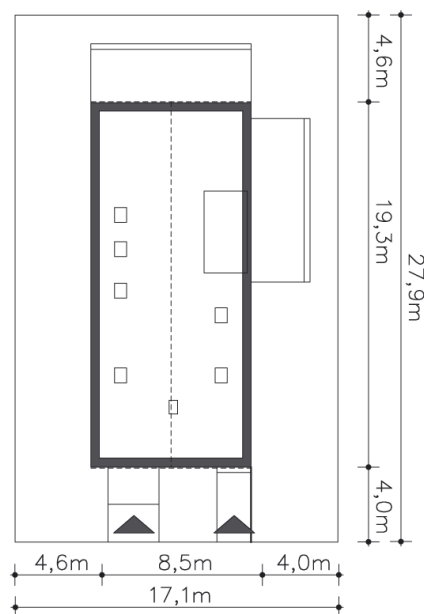
Powierzchnia użytkowa	159,99m <sup>2</sup>
Garaż	20,19m <sup>2</sup>
Kotłownia	5,77m <sup>2</sup>
Pow. zabudowy	162,94m <sup>2</sup>
Wys. kalenicy	8,48m
Kąt nachylenia dachu	45
Powierzchnia dachu	225,94m <sup>2</sup>
Wys. ścianki kolankowej	0,97m
Min. szerokość działki	17,10m

### ZAPOTRZEBOWANIE ENERGETYCZNE

EU<sub>co</sub> = 20.45 kWh/(m<sup>2</sup>rok)

EP = 56.86 kWh/(m<sup>2</sup>rok)

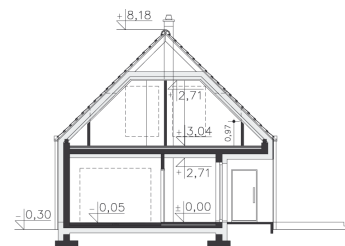
Projekt zgodny z WT2021



Autorzy projektu: dr inż. arch. Ludwika Juchniewicz-Lipińska, mgr inż. arch. Małgorzata Stanejko

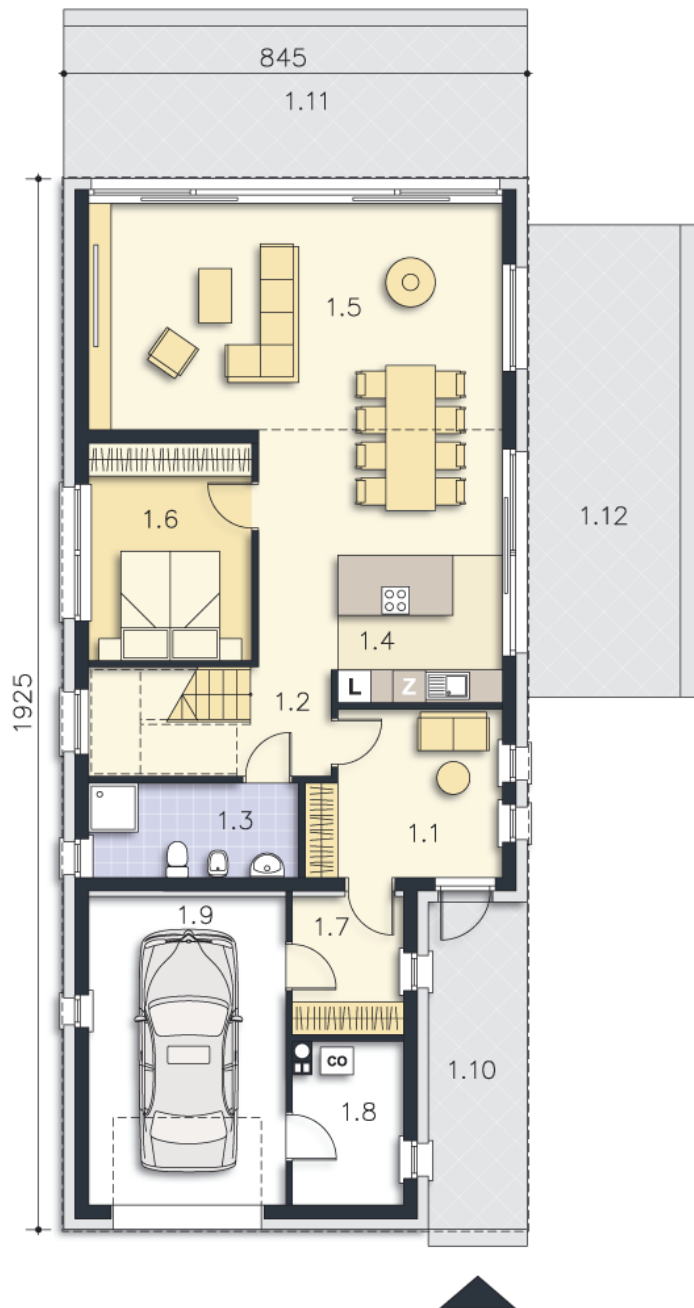
### OPIS PROJEKTU

Efektowny dom z poddaszem użytkowym i dwuspadowym bezokapowym dachem w stylu nowoczesnej stodoły, idealny do zabudowy na wąską działkę. Wejście i wjazd do garażu są po tej samej, wschodniej, stronie. Sercem projektu jest strefa dzienna, czyli otwarta przestrzeń, na którą składa się salon, kuchnia i jadalnia. Duże przeszklenia na południe i zachód sprawiają, że światło słoneczne wpada tam przez cały dzień. Podwyższony sufit w salonie czyni ten jasny pokój jeszcze bardziej przestronnym. Komin z przezroczystym paleniskiem doskonale go zdobi, szczególnie wieczorami, gdy słońce już zajdzie. Obok znajdziemy dodatkowy pokój gościnny, lub biuro. Sypialnie domowników znajdują się na poddaszu, wraz z wspólną łazienką i pomieszczeniem gospodarczym. Dwie są takie same, z oknami na wschód, szczególnie miłymi o porankach. Trzecia, której lukarna daje niezwykłe przeszklenie, jest połączona z łazienką i garderobą - własny apartament dla rodziców.





**PARTER**



**117.73M<sup>2</sup>**

1.1 Wiatrołap	10.14m <sup>2</sup>
1.2 Komunikacja	4.5m <sup>2</sup>
1.3 Łazienka	6.51m <sup>2</sup>
1.4 Kuchnia	10.56m <sup>2</sup>
1.5 Salon, jadalnia	43.28m <sup>2</sup>
1.6 Pokój	11.72m <sup>2</sup>
1.7 Garderoba	5.06m <sup>2</sup>
1.8 Pokój	5.77m <sup>2</sup>
1.9 Garaż	20.19m <sup>2</sup>
1.10 Podest	10.8m <sup>2</sup>
1.11 Taras	23.66m <sup>2</sup>
1.12 Taras	24.22m <sup>2</sup>

**PODDASZE**

**68.22M<sup>2</sup>**

---

2.1 Schody	5.38m <sup>2</sup>
2.2 Hall	10.63m <sup>2</sup>
2.3 Pokój	17.14m <sup>2</sup>
2.4 Garderoba	2.73m <sup>2</sup>
2.5 Łazienka	3.17m <sup>2</sup>
2.6 Garderoba	2.42m <sup>2</sup>
2.7 Pokój	10.74m <sup>2</sup>
2.8 Pokój	10.63m <sup>2</sup>
2.9 Łazienka	5.38m <sup>2</sup>

