

PROJEKT DOMU

ZADAR

DCP404

159,99m²



cena projektu

4 170 PLN z VAT

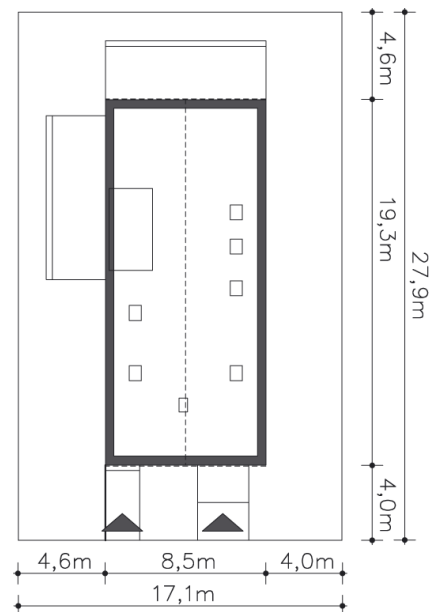
Powierzchnia użytkowa	159,99m ²
Garaż	20,19m ²
Kotłownia	5,77m ²
Pow. zabudowy	162,94m ²
Wys. kalenicy	8,48m
Kąt nachylenia dachu	45
Powierzchnia dachu	225,94m ²
Wys. ścianki kolankowej	0,97m
Min. szerokość działki	17,10m

ZAPOTRZEBOWANIE ENERGETYCZNE

EU_{co} = 20.45 kWh/(m²rok)

EP = 56.86 kWh/(m²rok)

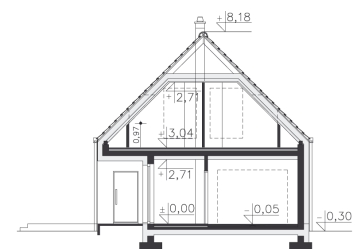
Projekt zgodny z WT2021



Autorzy projektu: dr inż. arch. Ludwika Juchniewicz-Lipińska, mgr inż. arch. Małgorzata Stanejko

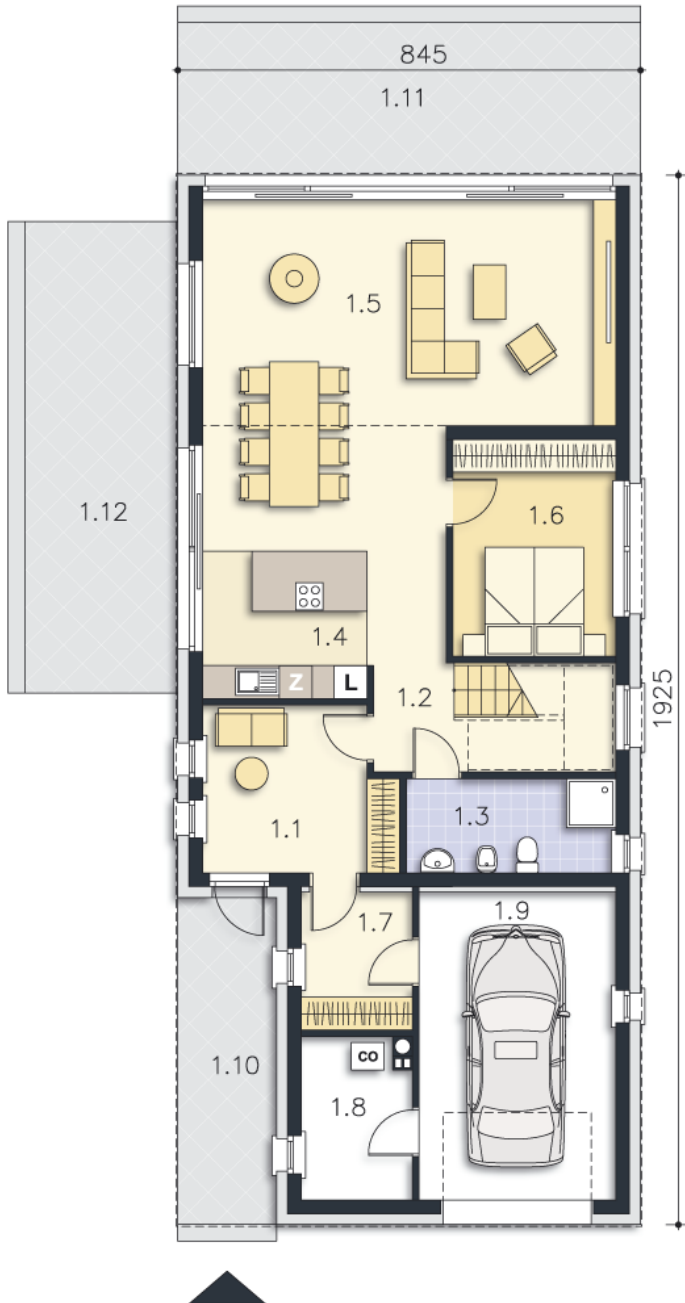
OPIS PROJEKTU

Efektowny dom z poddaszem użytkowym i dwuspadowym bezokapowym dachem w stylu nowoczesnej stodoły, idealny do zabudowy na wąską działkę. Wejście i wjazd do garażu są po tej samej, wschodniej, stronie. Sercem projektu jest strefa dzienna, czyli otwarta przestrzeń, na którą składa się salon, kuchnia i jadalnia. Duże przeszklenia na południe i zachód sprawiają, że światło słoneczne wpada tam przez cały dzień. Podwyższony sufit w salonie czyni ten jasny pokój jeszcze bardziej przestronnym. Komin z przezroczystym paleniskiem doskonale go zdobi, szczególnie wieczorami, gdy słońce już zajdzie. Obok znajdziemy dodatkowy pokój gościnny, lub biuro. Sypialnie domowników znajdują się na poddaszu, wraz z wspólną łazienką i pomieszczeniem gospodarczym. Dwie są takie same, z oknami na wschód, szczególnie miłymi o porankach. Trzecia, której lukarna daje niezwykłe przeszklenie, jest połączona z łazienką i garderobą - własny apartament dla rodziców.





PARTER

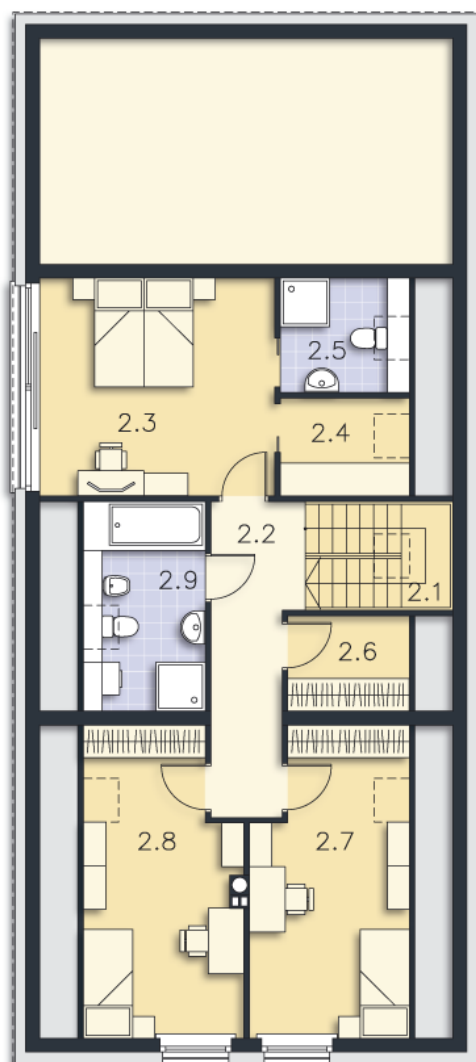


117.73M²

1.1 Wiatrołap	10.14m ²
1.2 Komunikacja	4.5m ²
1.3 Łazienka	6.51m ²
1.4 Kuchnia	10.56m ²
1.5 Salon, jadalnia	43.28m ²
1.6 Pokój	11.72m ²
1.7 Garderoba	5.06m ²
1.8 Pokój	5.77m ²
1.9 Garaż	20.19m ²
1.10 Podest	10.8m ²
1.11 Taras	23.66m ²
1.12 Taras	24.22m ²

PODDASZE

68.22M²



2.1 Schody	5.38m ²
2.2 Hall	10.63m ²
2.3 Pokój	17.14m ²
2.4 Garderoba	2.73m ²
2.5 Łazienka	3.17m ²
2.6 Garderoba	2.42m ²
2.7 Pokój	10.74m ²
2.8 Pokój	10.63m ²
2.9 Łazienka	5.38m ²