

PROJEKT DOMU

# YORK II

112,99m<sup>2</sup>

LMP111a



Autorzy projektu: dr inż. arch. Ludwika Juchniewicz-Lipińska, dr inż. arch. Miłosz Lipiński

## OPIS PROJEKTU

Ciekawy dom z użytkowym poddaszem, doskonały na wąską działkę. Na parterze, w części wspólnej, przewidziano salon z kominkiem i pięknym dużym oknem, będącym jednocześnie wyjściem na taras, otwartą na salon kuchnię z miejscem na rodzinny stół, wc, pomieszczenie gospodarcze i kotłownię. Poddasze to część wyraźnie nocna, gdzie zaprojektowano trzy sypialnie, w tym jedną z własną garderobą i wyjściem na balkon oraz wygodną, dużą łazienkę.

cena projektu

**4 890 zł** z VAT

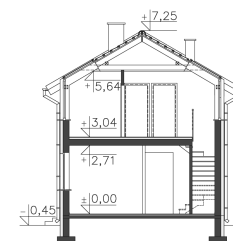
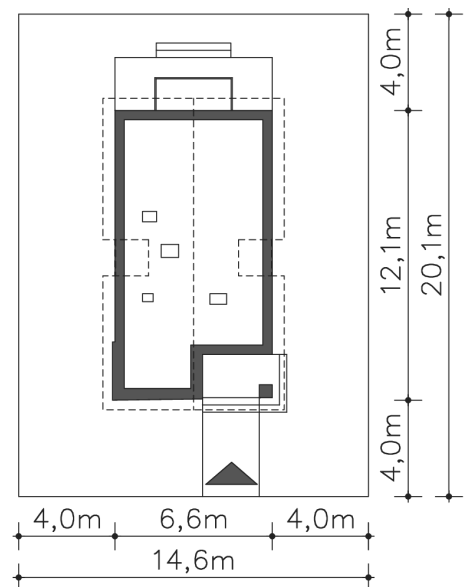
Powierzchnia użytkowa	112,99m <sup>2</sup>
Pow. zabudowy	78,88m <sup>2</sup>
Wys. kalenicy	7,70m
Kąt nachylenia dachu	30
Min. szerokość działki	14,60m

## ZAPOTRZEBOWANIE ENERGETYCZNE

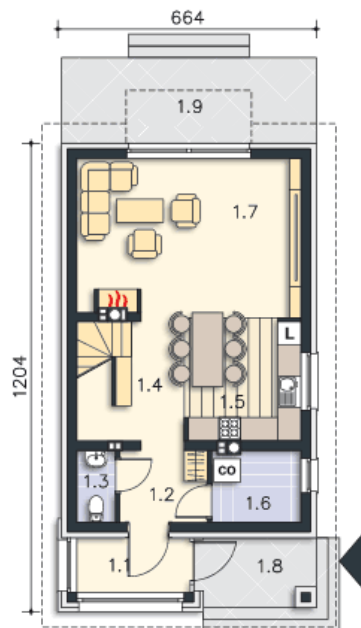
EU<sub>co</sub> = 47.42 kWh/(m<sup>2</sup>rok)

EP = 65.12 kWh/(m<sup>2</sup>rok)

Projekt zgodny z WT2021



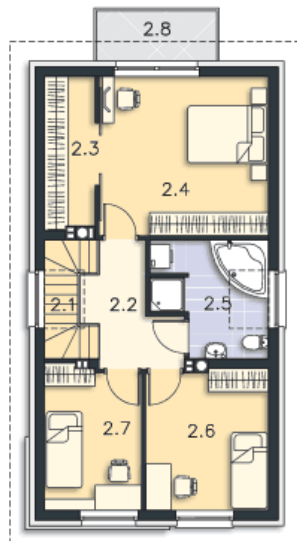
PARTER



52.46M<sup>2</sup>

1.1 Wiatrołap	3.88m <sup>2</sup>
1.2 Hall	4.14m <sup>2</sup>
1.3 Wc	1.8m <sup>2</sup>
1.4 Komunikacja	6.34m <sup>2</sup>
1.5 Kuchnia	8.74m <sup>2</sup>
1.6 Pom.gosp.	4.1m <sup>2</sup>
1.7 Pokój dzienny	23.46m <sup>2</sup>
1.8 Podest	4.9m <sup>2</sup>
1.9 Taras	14.36m <sup>2</sup>

PODDASZE



60.53M<sup>2</sup>

2.1 Schody	3.59m <sup>2</sup>
2.2 Komunikacja	5.97m <sup>2</sup>
2.3 Garderoba	4.96m <sup>2</sup>
2.4 Pokój	17.75m <sup>2</sup>
2.5 Łazienka	7.99m <sup>2</sup>
2.6 Pokój	11.25m <sup>2</sup>
2.7 Pokój	9.02m <sup>2</sup>
2.8 Balkon	4.01m <sup>2</sup>