

PROJEKT DOMU

YORK II

112,99m²

LMP111a



Autorzy projektu: dr inż. arch. Ludwika Juchniewicz-Lipińska, dr inż. arch. Miłosz Lipiński

OPIS PROJEKTU

Ciekawy dom z użytkowym poddaszem, doskonały na wąską działkę. Na parterze, w części wspólnej, przewidziano salon z kominkiem i pięknym dużym oknem, będącym jednocześnie wyjściem na taras, otwartą na salon kuchnię z miejscem na rodzinny stół, wc, pomieszczenie gospodarcze i kotłownię. Poddasze to część wyraźnie nocna, gdzie zaprojektowano trzy sypialnie, w tym jedną z własną garderobą i wyjściem na balkon oraz wygodną, dużą łazienkę.

cena projektu

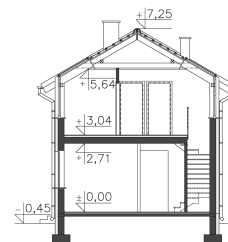
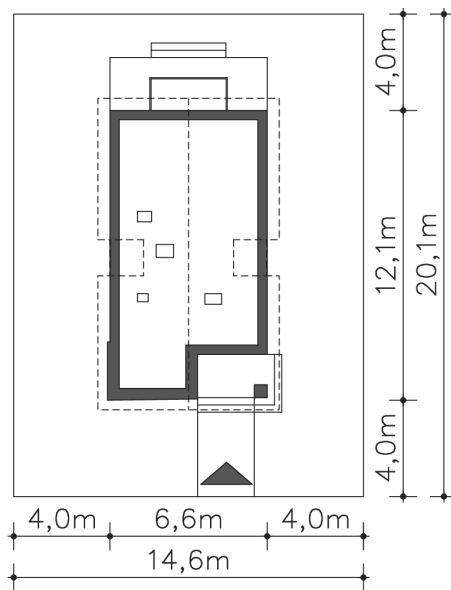
4 890 zł z VAT

Powierzchnia użytkowa	112,99m ²
Pow. zabudowy	78,88m ²
Wys. kalenicy	7,70m
Kąt nachylenia dachu	30
Min. szerokość działki	14,60m

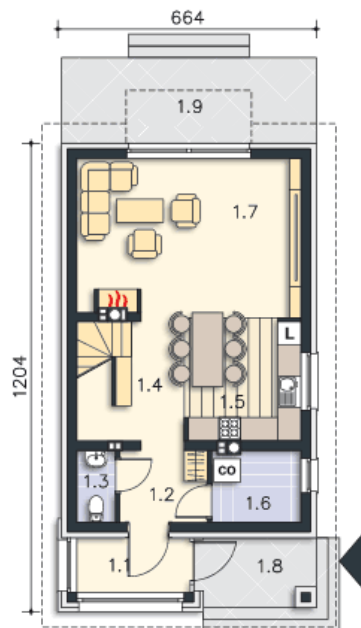
ZAPOTRZEBOWANIE ENERGETYCZNE

EU_{co} = 47.42 kWh/(m²rok)EP = 65.12 kWh/(m²rok)

Projekt zgodny z WT2021



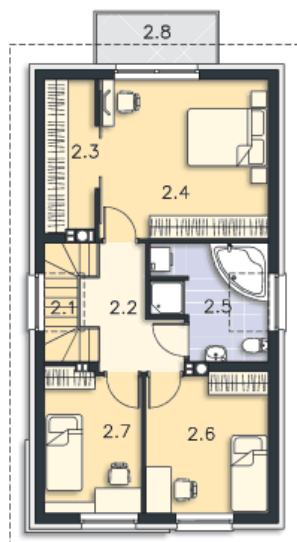
PARTER



52.46M²

1.1 Wiatrołap	3.88m ²
1.2 Hall	4.14m ²
1.3 Wc	1.8m ²
1.4 Komunikacja	6.34m ²
1.5 Kuchnia	8.74m ²
1.6 Pom.gosp.	4.1m ²
1.7 Pokój dzienny	23.46m ²
1.8 Podest	4.9m ²
1.9 Taras	14.36m ²

PODDASZE



60.53M²

2.1 Schody	3.59m ²
2.2 Komunikacja	5.97m ²
2.3 Garderoba	4.96m ²
2.4 Pokój	17.75m ²
2.5 Łazienka	7.99m ²
2.6 Pokój	11.25m ²
2.7 Pokój	9.02m ²
2.8 Balkon	4.01m ²