

PROJEKT DOMU

WINNIPEG

LMBL35

154,39m²

PROMOCJA LISTOPADOWA NA WSZYSTKIE PROJEKTY
DOMÓW

-300 zł



cena projektu

5 090 zł z VAT ~~5390 zł~~

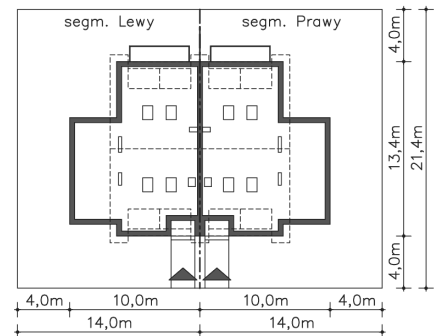
Powierzchnia użytkowa	154,39m ²
Garaż	17,45m ²
Kotłownia	6,54m ²
Pow. zabudowy	113,00m ²
Wys. kalenicy	10,31m
Kąt nachylenia dachu	40
Min. szerokość działki	14,00m

ZAPOTRZEBOWANIE ENERGETYCZNE

EU_{co} = 32.04 kWh/(m²rok)

EP = 83.73 kWh/(m²rok)

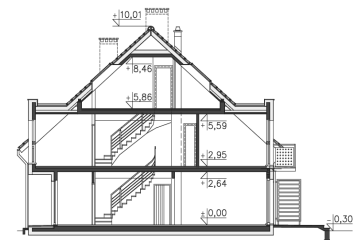
Projekt zgodny z WT2021



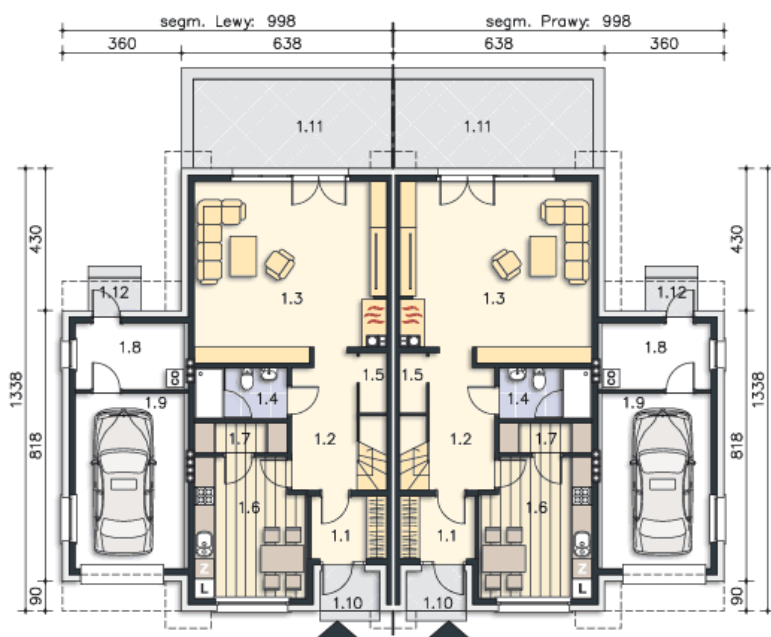
Autorzy projektu: dr inż. arch. Ludwika Juchniewicz-Lipińska, dr inż. arch. Miłosz Lipiński

OPIS PROJEKTU

Dom w zabudowie bliźniaczej o prostej bryle, z nowoczesnymi prostokątnymi lukarnami, dzięki którym na poddaszu uzyskano więcej przestrzeni użytkowej. Każdy segment mieści część wspólną na parterze oraz część prywatną na poddaszu. W części dziennej mamy więc wiatrołap, zamkniętą kuchnię ze spiżarnią, duży salon i łazienkę z prysznicem. Poddasze podzielono na 3 pokoje i wygodną łazienkę z oknem. Za jednostanowiskowym garażem znajduje się kotłownia z osobnym wyjściem na zewnątrz.



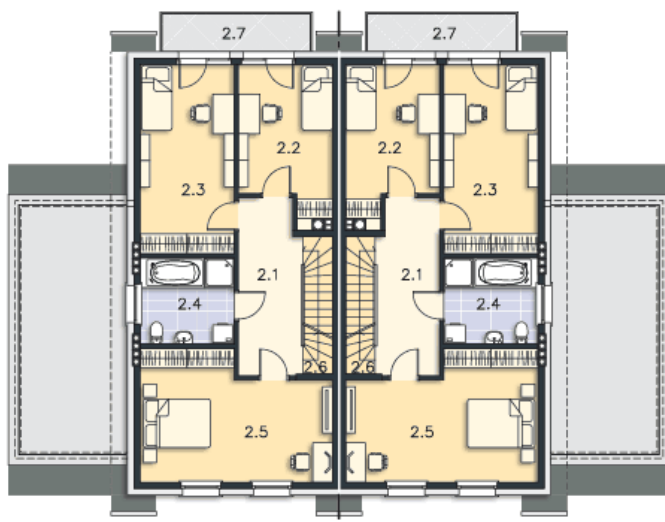
PARTER



88.64M²

1.1 Wiatrołap	4.23m ²
1.2 Komunikacja	7.99m ²
1.3 Pokój dzienny	30.43m ²
1.4 Łazienka	4.31m ²
1.5 Schowek	1.43m ²
1.6 Kuchnia, jadalnia	13.8m ²
1.7 Spiżarnia	2.46m ²
1.8 Kotłownia	6.54m ²
1.9 Garaż	17.45m ²
1.10 Podest	2.16m ²
1.11 Taras	16.21m ²
1.12 Podest	1.59m ²

PODDASZE

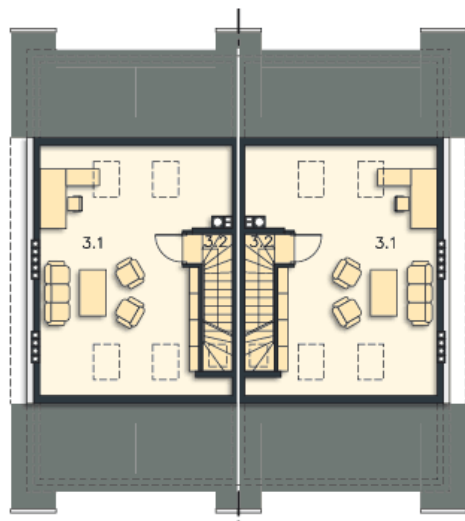


67.18M²

2.1 Komunikacja	10.04m ²
2.2 Pokój	11.18m ²
2.3 Pokój	15.53m ²
2.4 Łazienka	7.2m ²
2.5 Pokój	19.56m ²
2.6 Schody	3.67m ²
2.7 Balkon	5.52m ²

PODDASZE

22.56M²



3.1 Pokój rekreacyjny	18.44m ²
3.2 Schody	4.12m ²