

PROJEKT DOMU

## WIEDŃ

LMBL09

152,17m<sup>2</sup>



Autorzy projektu: dr inż. arch. Ludwika Juchniewicz-Lipińska, dr inż. arch. Miłosz Lipiński

cena projektu

**6 330 zł** z VAT

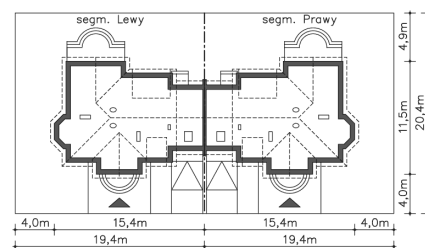
Powierzchnia użytkowa	152,17m <sup>2</sup>
Garaż	18,36m <sup>2</sup>
Pow. zabudowy	139,03m <sup>2</sup>
Wys. kalenicy	8,85m
Kąt nachylenia dachu	45
Powierzchnia dachu	221,90m <sup>2</sup>
Wys. ścianki kolankowej	0,67m
Min. szerokość działki	19,40m

### ZAPOTRZEBOWANIE ENERGETYCZNE

EU<sub>co</sub> = 78.17 kWh/(m<sup>2</sup>rok)

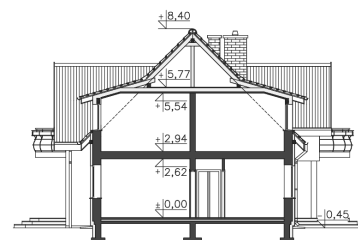
EP = 69.9 kWh/(m<sup>2</sup>rok)

Projekt zgodny z WT2021

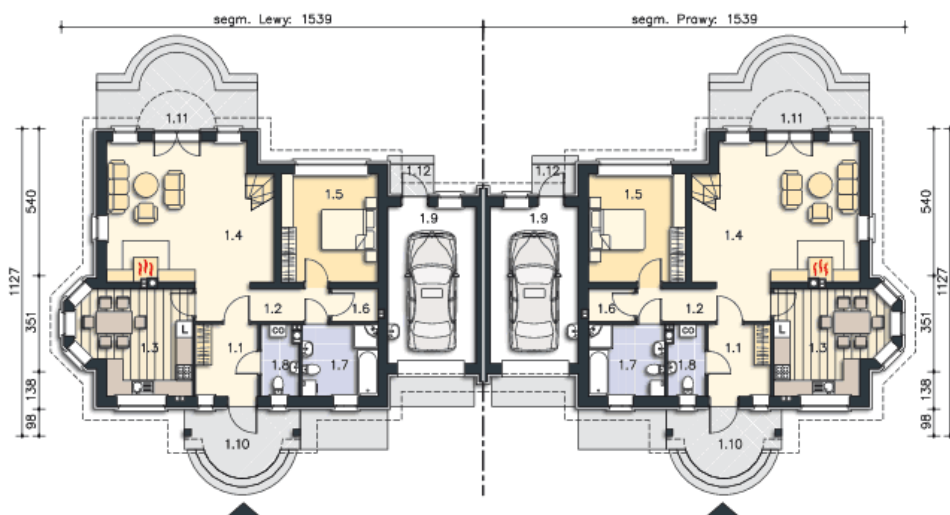


### OPIS PROJEKTU

Urokliwy bliźniak o doskonałym układzie, nawiązujący bryłą i detalem architektonicznym do lubianej zabudowy dworkowej. Z zadaszonego ganku wchodzi się do przestronnego wiatrołapu, z którego jest przejście do reprezentacyjnego salonu z kominkiem. W funkcjonalnej kuchni znajduje się ozdobny wykusz jadalni. Wygodna sypialnia na parterze ma bezpośredni dostęp do własnej łazienki. Na poddaszu są trzy przestronne sypialnie, pokój kąpielowy i pomieszczenie gospodarcze. Dostępna jest wersja bez garażu Wellington (LMBL12).



**PARTER**



**100.62M<sup>2</sup>**

1.1 Wiatrołap	6.08m <sup>2</sup>
1.2 Komunikacja	5.88m <sup>2</sup>
1.3 Kuchnia	15.03m <sup>2</sup>
1.4 Salon	28.52m <sup>2</sup>
1.5 Pokój	13.87m <sup>2</sup>
1.6 Schowek	2m <sup>2</sup>
1.7 łazienka	7.37m <sup>2</sup>
1.8 Wc, c.o.	3.51m <sup>2</sup>
1.9 Garaż	18.36m <sup>2</sup>
1.10 Podest	8.93m <sup>2</sup>
1.11 Taras	11.91m <sup>2</sup>
1.12 Podest	2.04m <sup>2</sup>

**PODDASZE**



**69.91M<sup>2</sup>**

2.1 Komunikacja	9.16m <sup>2</sup>
2.2 Pokój	13.67m <sup>2</sup>
2.3 Garderoba	5.82m <sup>2</sup>
2.4 Garderoba	2.34m <sup>2</sup>
2.5 Pokój	13.62m <sup>2</sup>
2.6 Pokój	13.87m <sup>2</sup>
2.7 łazienka	7.83m <sup>2</sup>
2.8 Strych	5.96m <sup>2</sup>
2.9 Schody	3.6m <sup>2</sup>
2.10 Balkon	3.38m <sup>2</sup>
2.11 Balkon	3.38m <sup>2</sup>