

PROJEKT DOMU

WIEDŃ

LMBL09

152,17m²



Autorzy projektu: dr inż. arch. Ludwika Juchniewicz-Lipińska, dr inż. arch. Miłosz Lipiński

cena projektu

6 330 zł z VAT

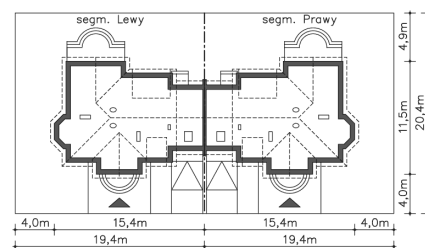
Powierzchnia użytkowa	152,17m ²
Garaż	18,36m ²
Pow. zabudowy	139,03m ²
Wys. kalenicy	8,85m
Kąt nachylenia dachu	45
Powierzchnia dachu	221,90m ²
Wys. ścianki kolankowej	0,67m
Min. szerokość działki	19,40m

ZAPOTRZEBOWANIE ENERGETYCZNE

EU_{co} = 78.17 kWh/(m²rok)

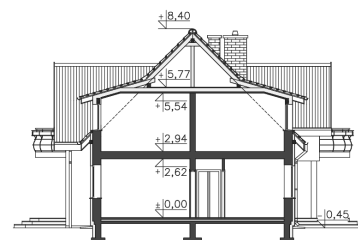
EP = 69.9 kWh/(m²rok)

Projekt zgodny z WT2021

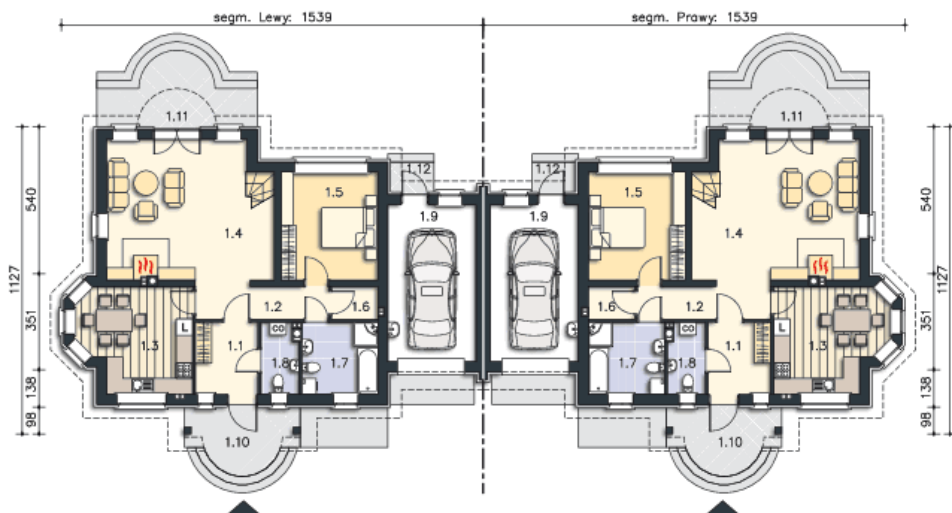


OPIS PROJEKTU

Urokliwy bliźniak o doskonałym układzie, nawiązujący bryłą i detalem architektonicznym do lubianej zabudowy dworkowej. Z zadaszonego ganku wchodzi się do przestronnego wiatrołapu, z którego jest przejście do reprezentacyjnego salonu z kominkiem. W funkcjonalnej kuchni znajduje się ozdobny wykusz jadalni. Wygodna sypialnia na parterze ma bezpośredni dostęp do własnej łazienki. Na poddaszu są trzy przestronne sypialnie, pokój kąpielowy i pomieszczenie gospodarcze. Dostępna jest wersja bez garażu Wellington (LMBL12).



PARTER



100.62M²

1.1 Wiatrołap	6.08m ²
1.2 Komunikacja	5.88m ²
1.3 Kuchnia	15.03m ²
1.4 Salon	28.52m ²
1.5 Pokój	13.87m ²
1.6 Schowek	2m ²
1.7 łazienka	7.37m ²
1.8 Wc, c.o.	3.51m ²
1.9 Garaż	18.36m ²
1.10 Podest	8.93m ²
1.11 Taras	11.91m ²
1.12 Podest	2.04m ²

PODDASZE



69.91M²

2.1 Komunikacja	9.16m ²
2.2 Pokój	13.67m ²
2.3 Garderoba	5.82m ²
2.4 Garderoba	2.34m ²
2.5 Pokój	13.62m ²
2.6 Pokój	13.87m ²
2.7 łazienka	7.83m ²
2.8 Strych	5.96m ²
2.9 Schody	3.6m ²
2.10 Balkon	3.38m ²
2.11 Balkon	3.38m ²