

PROJEKT DOMU

WENECJA

LMB99

104,96m²



Autorzy projektu: dr inż. arch. Ludwika Juchniewicz-Lipińska, dr inż. arch. Miłosz Lipiński

cena projektu

3 490 zł z VAT

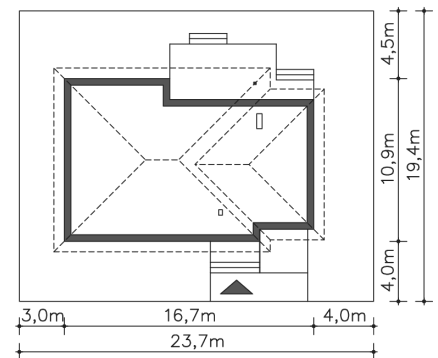
Powierzchnia użytkowa	104,96m ²
Garaż	17,64m ²
Kotłownia	6,80m ²
Pow. zabudowy	164,33m ²
Wys. kalenicy	6,96m
Kąt nachylenia dachu	30
Powierzchnia dachu	245,83m ²
Min. szerokość działki	23,70m

ZAPOTRZEBOWANIE ENERGETYCZNE

EU_{co} = 49.58 kWh/(m²rok)

EP = 69.9 kWh/(m²rok)

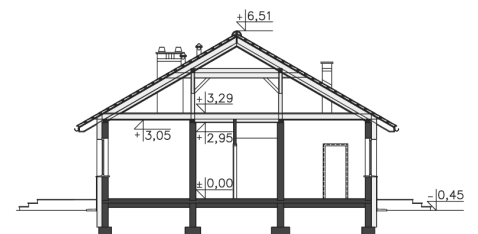
Projekt zgodny z WT2021



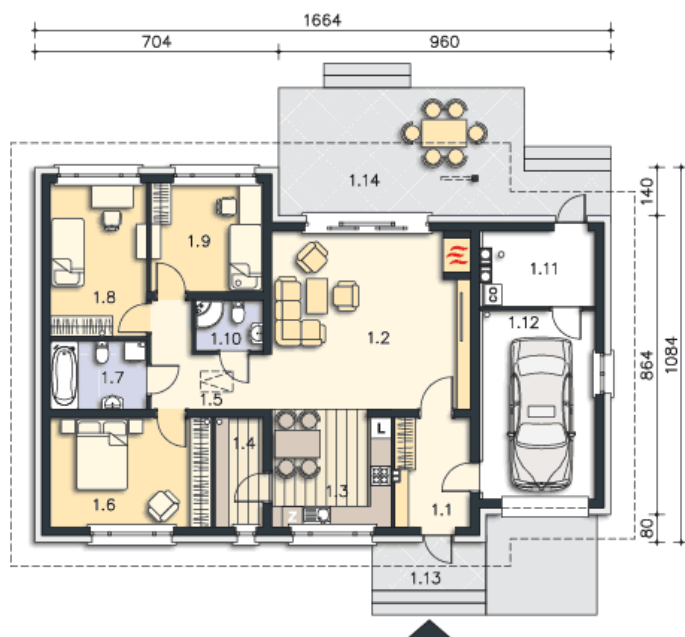
OPIS PROJEKTU

Klasyczny domek parterowy o wielospadowym dachu, który ładnie komponuje się na podmiejskich osiedlach. Na stosunkowo niedużej powierzchni oferuje trzy wygodne sypialnie z sąsiadującymi obok łazienkami oraz część dzienną, do której wchodzi się nieco nietypowo – z wiatrołapu do salonu. Kuchnia ma okno na stronę frontową domu i wyposażona jest w sporą spiżarnię. Przechodni salon posiada kominek oraz duże rozsuwane okno wychodzące na częściowo zadaszony taras ogrodowy. Z wiatrołapu można przejść bezpośrednio do garażu, a stamtąd do pomieszczenia gospodarczego z piecem. Pomieszczenie to ma osobne wyjście na zewnątrz, więc może pełnić też rolę składziku ogrodniczego.

Poprzednia nazwa projektu: Wyśmienity - C320



PARTER



129.4M²

1.1 Wiatrołap	6.77m ²
1.2 Pokój dzienny	29.39m ²
1.3 Kuchnia	11.52m ²
1.4 Spizarnia	4.34m ²
1.5 Komunikacja	7.44m ²
1.6 Pokój	14.54m ²
1.7 Łazienka	5.53m ²
1.8 Pokój	12.38m ²
1.9 Pokój	10.21m ²
1.10 Łazienka	2.84m ²
1.11 Kotłownia	6.8m ²
1.12 Garaż	17.64m ²
1.13 Podest	4.62m ²
1.14 Taras	29.52m ²