

PROJEKT DOMU

WALENCJA

DCB49

153,03m²



cena projektu

3 870 zł z VAT

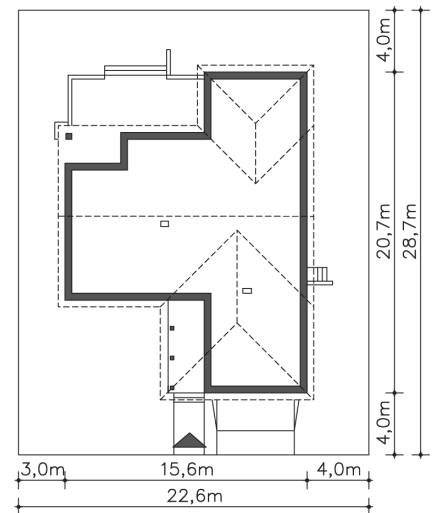
Powierzchnia użytkowa	153,03m ²
Garaż	32,35m ²
Pow. zabudowy	228,44m ²
Wys. kalenicy	6,27m
Kąt nachylenia dachu	25
Powierzchnia dachu	311,66m ²
Min. szerokość działki	23,80m

ZAPOTRZEBOWANIE ENERGETYCZNE

EU_{co} = 30.11 kWh/(m²rok)

EP = 69.9 kWh/(m²rok)

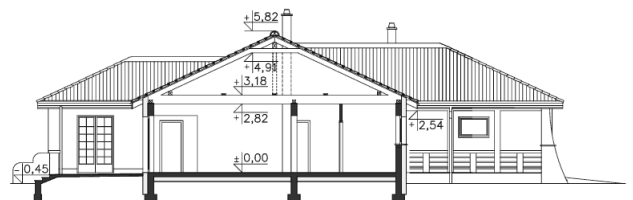
Projekt zgodny z WT2021



Autorzy projektu: dr inż. arch. Ludwika Juchniewicz-Lipińska, mgr inż. arch. Grzegorz Tomaszewski

OPIS PROJEKTU

Dom energooszczędny, który wyróżnia się dużą przestrzenią strefy wspólnej integrującej życie rodzinne. Na tą część składa się przestronny salon z kominkiem i dużymi przeszkleniami otwierającymi dom na ogród, a także otwarta na salon kuchnia z wyjściem na zadaszony taras, gdzie przyjemnie będzie można biesiadować z rodziną. Po prawej stronie od salonu znajduje się część prywatna z trzema sypialniami, z których jedna z nich ma własną łazienkę i wyjście na taras. Dostępna jest wersja standardowa Providence (LMB49).



PARTER

185.38m²



1.1 Wiatrołap	9.46m ²
1.2 Komunikacja	22.14m ²
1.3 Wc	2.51m ²
1.4 Spiżarnia	2.92m ²
1.5 Gabinet	13.27m ²
1.6 Kuchnia	12.8m ²
1.7 Pokój dzienny	29.4m ²
1.8 Pokój	18.25m ²
1.9 Łazienka	4.88m ²
1.10 Łazienka	5.31m ²
1.11 Pokój	11.89m ²
1.12 Pokój	11.82m ²
1.13 Pom.gosp., c.o.	8.38m ²
1.14 Garaż	32.35m ²
1.15 Podest	11.72m ²
1.16 Podest	0.62m ²
1.17 Taras	38.03m ²