

PROJEKT DOMU

## WALENCJA II

152,56m<sup>2</sup>

DCB49a



Autorzy projektu: dr inż. arch. Ludwika Juchniewicz-Lipińska, dr inż. arch. Miłosz Lipiński

### OPIS PROJEKTU

Przestronny dom parterowy, z ciekawie zaaranżowanym, dużym salonem. Bardzo funkcjonalnie rozplanowane wnętrze kryje cztery sypialnie, w tym jedną z własną łazienką, wygodną kuchnię, pomieszczenie gospodarcze, wc i ogólnodostępną łazienkę. Ozdobą domu jest duży, częściowo zadaszony taras, dzięki czemu mieszkańcy mają ogród niemal na wyciągnięcie ręki. W bryłę budynku wkomponowano garaż na dwa stanowiska, z którego jest przejście bezpośrednio do domu, a także kotłownię z wyjściem na zewnątrz.

cena projektu

**4 970 zł** z VAT

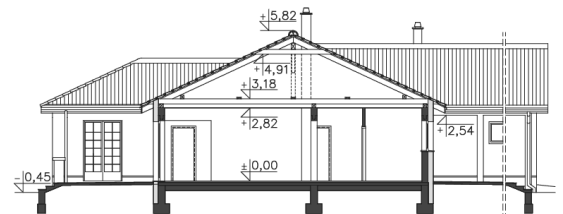
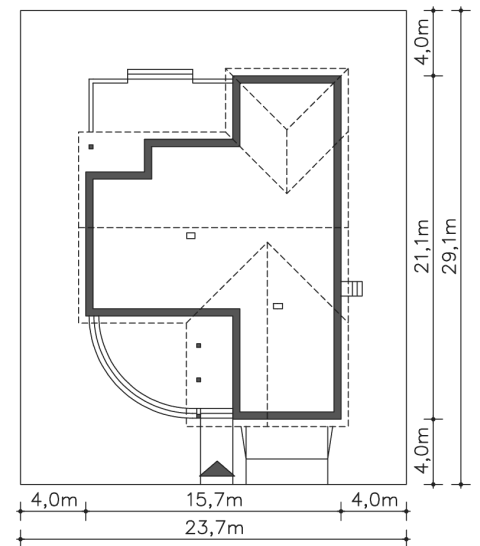
Powierzchnia użytkowa	152,56m <sup>2</sup>
Garaż	34,29m <sup>2</sup>
Pow. zabudowy	230,70m <sup>2</sup>
Wys. kalenicy	6,27m
Kąt nachylenia dachu	25
Min. szerokość działki	23,70m

### ZAPOTRZEBOWANIE ENERGETYCZNE

EU<sub>co</sub> = 28.6 kWh/(m<sup>2</sup>rok)

EP = 69.9 kWh/(m<sup>2</sup>rok)

Projekt zgodny z WT2021



PARTER



**186.85M<sup>2</sup>**

1.1 Wiatrołap	9.46m <sup>2</sup>
1.2 Komunikacja	22.14m <sup>2</sup>
1.3 Wc	2.51m <sup>2</sup>
1.4 Spizarnia	2.92m <sup>2</sup>
1.5 Kuchnia	13.27m <sup>2</sup>
1.6 Gabinet	12.8m <sup>2</sup>
1.7 Pokój dzienny	28.93m <sup>2</sup>
1.8 Pokój	18.25m <sup>2</sup>
1.9 łazienka	4.88m <sup>2</sup>
1.10 łazienka	5.31m <sup>2</sup>
1.11 Pokój	11.89m <sup>2</sup>
1.12 Pokój	11.82m <sup>2</sup>
1.13 Pom.gosp., c.o.	8.38m <sup>2</sup>
1.14 Garaż	34.29m <sup>2</sup>
1.15 Podest	38.29m <sup>2</sup>
1.16 Podest	0.62m <sup>2</sup>
1.17 Taras	38.03m <sup>2</sup>