

PROJEKT DOMU

WALENCJA II

152,56m²

DCB49a



Autorzy projektu: dr inż. arch. Ludwika Juchniewicz-Lipińska, dr inż. arch. Miłosz Lipiński

OPIS PROJEKTU

Przestronny dom parterowy, z ciekawie zaaranżowanym, dużym salonem. Bardzo funkcjonalnie rozplanowane wnętrze kryje cztery sypialnie, w tym jedną z własną łazienką, wygodną kuchnię, pomieszczenie gospodarcze, wc i ogólnodostępną łazienkę. Ozdobą domu jest duży, częściowo zadaszony taras, dzięki czemu mieszkańcy mają ogród niemal na wyciągnięcie ręki. W bryłę budynku wkomponowano garaż na dwa stanowiska, z którego jest przejście bezpośrednio do domu, a także kotłownię z wyjściem na zewnątrz.

cena projektu

4 970 zł z VAT

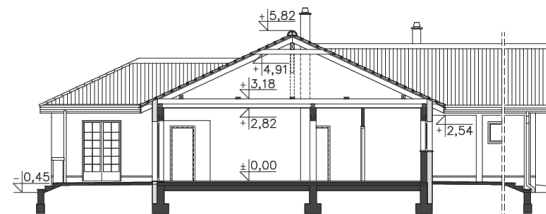
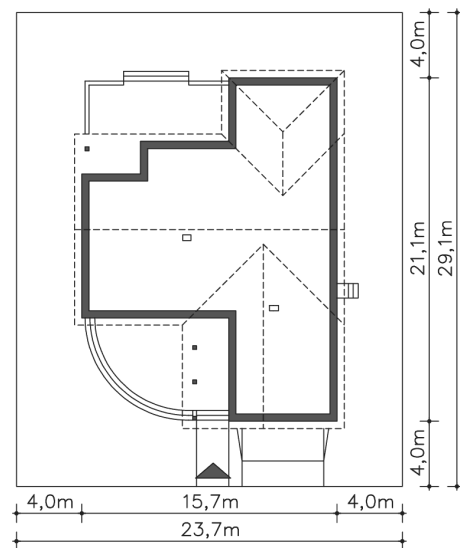
Powierzchnia użytkowa	152,56m ²
Garaż	34,29m ²
Pow. zabudowy	230,70m ²
Wys. kalenicy	6,27m
Kąt nachylenia dachu	25
Min. szerokość działki	23,70m

ZAPOTRZEBOWANIE ENERGETYCZNE

EU_{co} = 28.6 kWh/(m²rok)

EP = 69.9 kWh/(m²rok)

Projekt zgodny z WT2021



PARTER



186.85M²

1.1 Wiatrołap	9.46m ²
1.2 Komunikacja	22.14m ²
1.3 Wc	2.51m ²
1.4 Spizarnia	2.92m ²
1.5 Kuchnia	13.27m ²
1.6 Gabinet	12.8m ²
1.7 Pokój dzienny	28.93m ²
1.8 Pokój	18.25m ²
1.9 Łazienka	4.88m ²
1.10 Łazienka	5.31m ²
1.11 Pokój	11.89m ²
1.12 Pokój	11.82m ²
1.13 Pom.gosp., c.o.	8.38m ²
1.14 Garaż	34.29m ²
1.15 Podest	38.29m ²
1.16 Podest	0.62m ²
1.17 Taras	38.03m ²