

PROJEKT DOMU

VOLTERRA

155,78m²

DCP296



cena projektu

3 970 zł z VAT

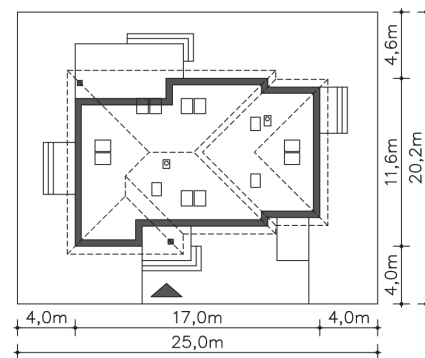
| | |
|------------------------|----------------------|
| Powierzchnia użytkowa | 155,78m ² |
| Garaż | 19,01m ² |
| Kotłownia | 6,95m ² |
| Pow. zabudowy | 179,15m ² |
| Wys. kalenicy | 8,10m |
| Kąt nachylenia dachu | 45 |
| Min. szerokość działki | 25,00m |

ZAPOTRZEBOWANIE ENERGETYCZNE

EU_{co} = 26.35 kWh/(m²rok)

EP = 64.19 kWh/(m²rok)

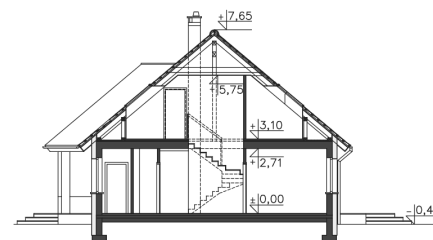
Projekt zgodny z WT2021



Autorzy projektu: dr inż. arch. Ludwika Juchniewicz-Lipińska, dr inż. arch. Miłosz Lipiński

OPIS PROJEKTU

Dom energooszczędny, z użytkowym poddaszem, dla większej rodziny lub małżeństwa z dojeżdżającymi dziećmi. Na parterze znajduje się część wspólna - salon z dużymi oknami i przeszklonym wyjściem na taras, kuchnia z wydzieloną częścią jadalną oraz wc, i część prywatna z sypialnią, gabinetem i wygodną łazienką. Poddasze stanowi kontynuację strefy nocnej. Są tu dwie sypialnie, łazienka i garderoba. W bryłę budynku wkomponowano garaż na jedno auto. Uwagę zwraca ciekawie zaaranżowane wejście.



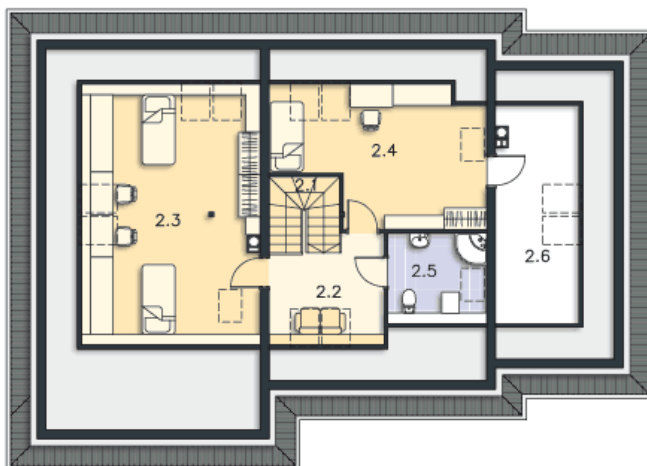
PARTER



131.71M²

| | |
|-------------------|---------------------|
| 1.1 Wiatrołap | 5.04m ² |
| 1.2 Kuchnia | 14.15m ² |
| 1.3 Pokój dzienny | 33.35m ² |
| 1.4 Komunikacja | 9.57m ² |
| 1.5 Wc | 1.89m ² |
| 1.6 Spizarnia | 2.25m ² |
| 1.7 Łazienka | 9.5m ² |
| 1.8 Pom.gosp. | 4.46m ² |
| 1.9 Pokój | 14.65m ² |
| 1.10 Pokój | 10.89m ² |
| 1.11 Kociołnia | 6.95m ² |
| 1.12 Garaż | 19.01m ² |
| 1.13 Podest | 8.17m ² |
| 1.14 Podest | 5.4m ² |
| 1.15 Taras | 26.82m ² |
| 1.16 Podest | 3.84m ² |

PODDASZE



50.03M²

| | |
|--------------|---------------------|
| 2.1 Schody | 4.6m ² |
| 2.2 Hall | 5.55m ² |
| 2.3 Pokój | 22.12m ² |
| 2.4 Pokój | 13.43m ² |
| 2.5 Łazienka | 4.33m ² |
| 2.6 Strych | 5.36m ² |