

PROJEKT DOMU

## VITRAC II

DCB131a

# 136,35m<sup>2</sup>



Autorzy projektu: dr inż. arch. Ludwika Juchniewicz-Lipińska

cena projektu

**5 970 zł** z VAT

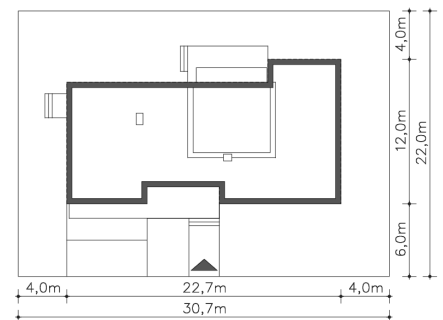
Powierzchnia użytkowa	136,35m <sup>2</sup>
Garaż	34,10m <sup>2</sup>
Kotłownia	8,08m <sup>2</sup>
Pow. zabudowy	230,80m <sup>2</sup>
Wys. kalenicy	5,10m
Kąt nachylenia dachu	0
Min. szerokość działki	30,70m

### ZAPOTRZEBOWANIE ENERGETYCZNE

EU<sub>co</sub> = 23.17 kWh/(m<sup>2</sup>rok)

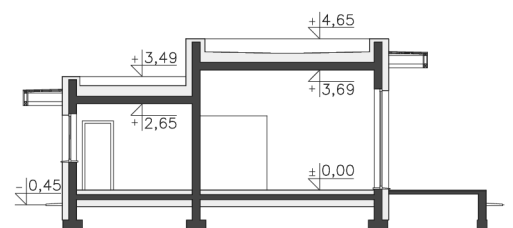
EP = 69.9 kWh/(m<sup>2</sup>rok)

Projekt zgodny z WT2021



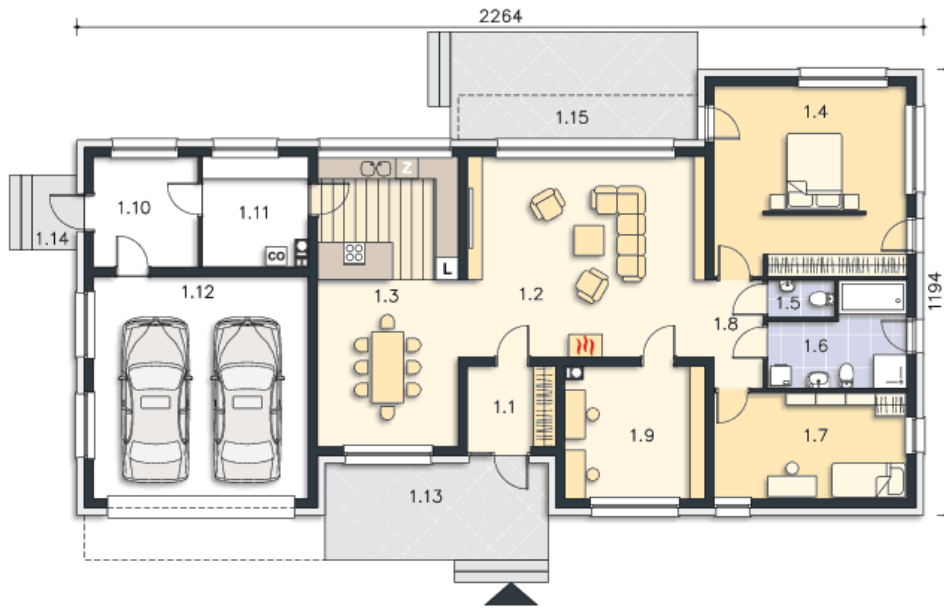
### OPIS PROJEKTU

Dużo przestrzeni, dużo światła, niebanalny wygląd i wygoda – to krótkie podsumowanie tego, co oferuje Ci projekt Vitrac II. Poczuj radość z korzystania z wysokiego, przeszklonego salonu, dużej, wygodnej kuchni z jadalnią i komfortowej sypialni. W domu znajdują się także dwa niezależne pokoje, co czyni go doskonałą propozycją dla nowoczesnej, lubiącej niestandardowe rozwiązania rodziny 2+2.



PARTER

186.7M<sup>2</sup>



1.1 Wiatrołap	5.01m <sup>2</sup>
1.2 Pokój dzienny	34.39m <sup>2</sup>
1.3 Kuchnia, jadalnia	28.95m <sup>2</sup>
1.4 Pokój	25.76m <sup>2</sup>
1.5 Wc	1.74m <sup>2</sup>
1.6 Łazienka	8.62m <sup>2</sup>
1.7 Pokój	14.55m <sup>2</sup>
1.8 Komunikacja	4.27m <sup>2</sup>
1.9 Pokój	13.06m <sup>2</sup>
1.10 Pom.pomocnicze	8.17m <sup>2</sup>
1.11 Kotłownia	8.08m <sup>2</sup>
1.12 Garaż	34.1m <sup>2</sup>
1.13 Podest	15.49m <sup>2</sup>
1.14 Podest	2.4m <sup>2</sup>
1.15 Taras	19.17m <sup>2</sup>