

PROJEKT DOMU

VITRAC II

DCB131a

136,35m²

PROMOCJA NA PROJEKTY DOMÓW ŚREDNIEJ
WIELKOŚCI OD 100M² DO 150M²

- 400 zł



Autorzy projektu: dr inż. arch. Ludwika Juchniewicz-Lipińska

cena projektu

5 570 zł z VAT ~~5970 zł~~

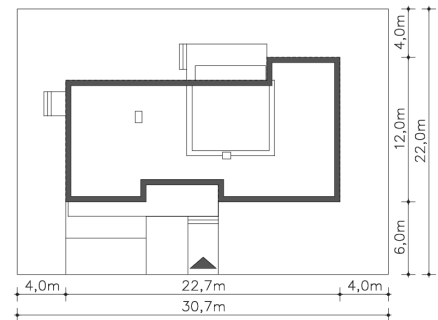
Powierzchnia użytkowa	136,35m ²
Garaż	34,10m ²
Kotłownia	8,08m ²
Pow. zabudowy	230,80m ²
Wys. kalenicy	5,10m
Kąt nachylenia dachu	0
Min. szerokość działki	30,70m

ZAPOTRZEBOWANIE ENERGETYCZNE

EU_{co} = 23.17 kWh/(m²rok)

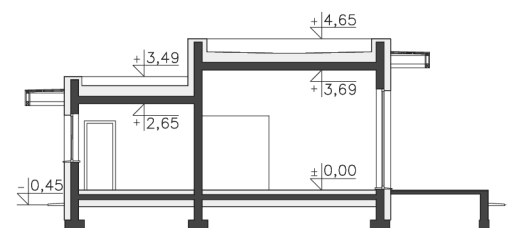
EP = 69.9 kWh/(m²rok)

Projekt zgodny z WT2021



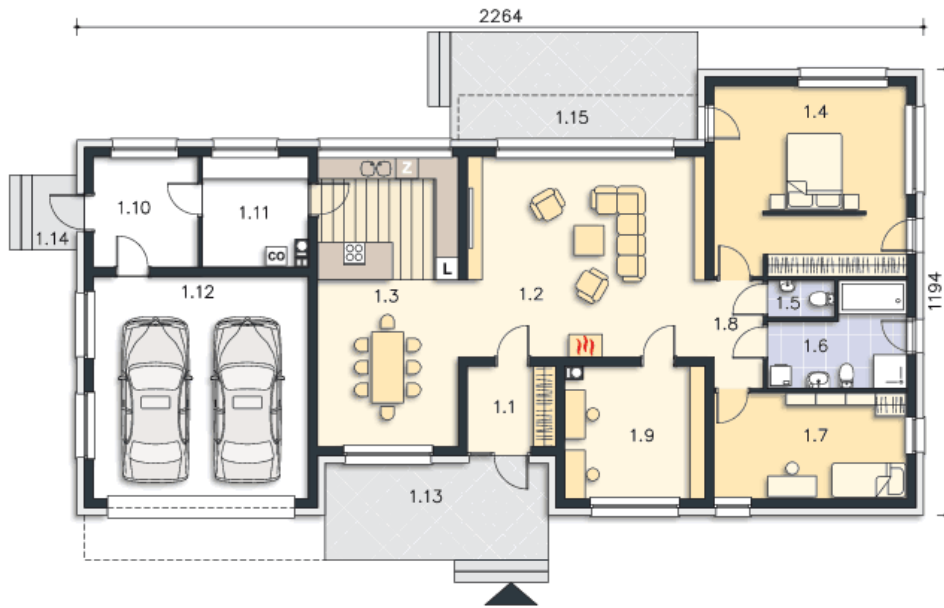
OPIS PROJEKTU

Dużo przestrzeni, dużo światła, niebanalny wygląd i wygoda – to krótkie podsumowanie tego, co oferuje Ci projekt Vitrac II. Poczuj radość z korzystania z wysokiego, przeszklonego salonu, dużej, wygodnej kuchni z jadalnią i komfortowej sypialni. W domu znajdują się także dwa niezależne pokoje, co czyni go doskonałą propozycją dla nowoczesnej, lubiącej niestandardowe rozwiązania rodziny 2+2.



PARTER

186.7M²



1.1 Wiatrołap	5.01m ²
1.2 Pokój dzienny	34.39m ²
1.3 Kuchnia, jadalnia	28.95m ²
1.4 Pokój	25.76m ²
1.5 Wc	1.74m ²
1.6 Łazienka	8.62m ²
1.7 Pokój	14.55m ²
1.8 Komunikacja	4.27m ²
1.9 Pokój	13.06m ²
1.10 Pom.pomocnicze	8.17m ²
1.11 Kotłownia	8.08m ²
1.12 Garaż	34.1m ²
1.13 Podest	15.49m ²
1.14 Podest	2.4m ²
1.15 Taras	19.17m ²