

PROJEKT DOMU

**VIS**

LMB91

**84,71m<sup>2</sup>**



Autorzy projektu: dr inż. arch. Ludwika Juchniewicz-Lipińska, dr inż. arch. Miłosz Lipiński

cena projektu

**3 290 zł** z VAT

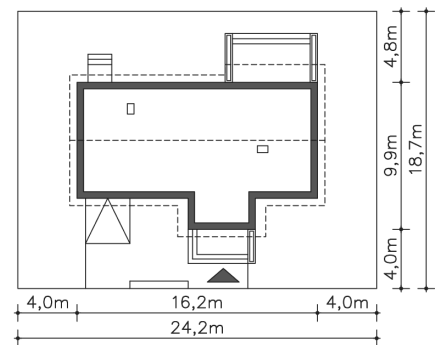
Powierzchnia użytkowa	84,71m <sup>2</sup>
Garaż	16,75m <sup>2</sup>
Kotłownia	5,15m <sup>2</sup>
Pow. zabudowy	137,12m <sup>2</sup>
Wys. kalenicy	6,09m
Kąt nachylenia dachu	30
Min. szerokość działki	24,20m

**ZAPOTRZEBOWANIE ENERGETYCZNE**

EU<sub>co</sub> = 46.07 kWh/(m<sup>2</sup>rok)

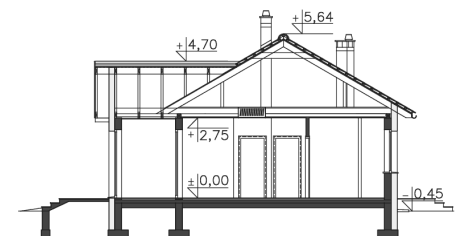
EP = 69.9 kWh/(m<sup>2</sup>rok)

Projekt zgodny z WT2021

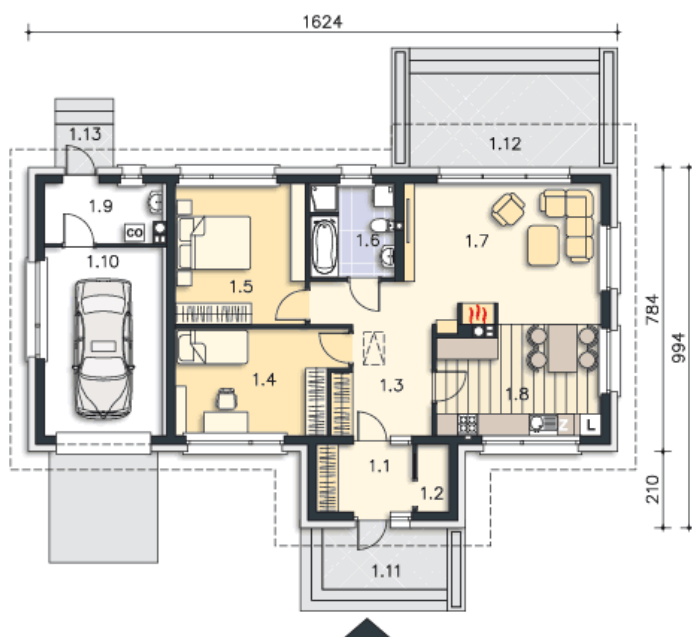


**OPIS PROJEKTU**

Ładny wygląd tego domu to zasługa dobrze dobranych proporcji, ciepłej kolorystyki i detali, takich jak opaski okienne i drewniane okładziny. Wnętrze to nowoczesny układ pomieszczeń, gdzie część dzienna skupia się wokół umieszczonego centralnie kominka. Do kuchni można wejść bezpośrednio z holu. Wiatrołap natomiast jest wyposażony o małe pomieszczenie gospodarcze, mogące pełnić rolę garderoby. Dom będzie doskonale pasował na działki z wjazdem od zachodu.



PARTER



106.61M<sup>2</sup>

1.1 Wiatrołap	4.84m <sup>2</sup>
1.2 Pom.gosp.	1.62m <sup>2</sup>
1.3 Komunikacja	10.88m <sup>2</sup>
1.4 Pokój	12.98m <sup>2</sup>
1.5 Pokój	13.93m <sup>2</sup>
1.6 Łazienka	5.98m <sup>2</sup>
1.7 Pokój dzienny	21.25m <sup>2</sup>
1.8 Kuchnia	13.23m <sup>2</sup>
1.9 Kotłownia	5.15m <sup>2</sup>
1.10 Garaż	16.75m <sup>2</sup>
1.11 Podest	5.93m <sup>2</sup>
1.12 Taras	13.6m <sup>2</sup>
1.13 Podest	1.91m <sup>2</sup>