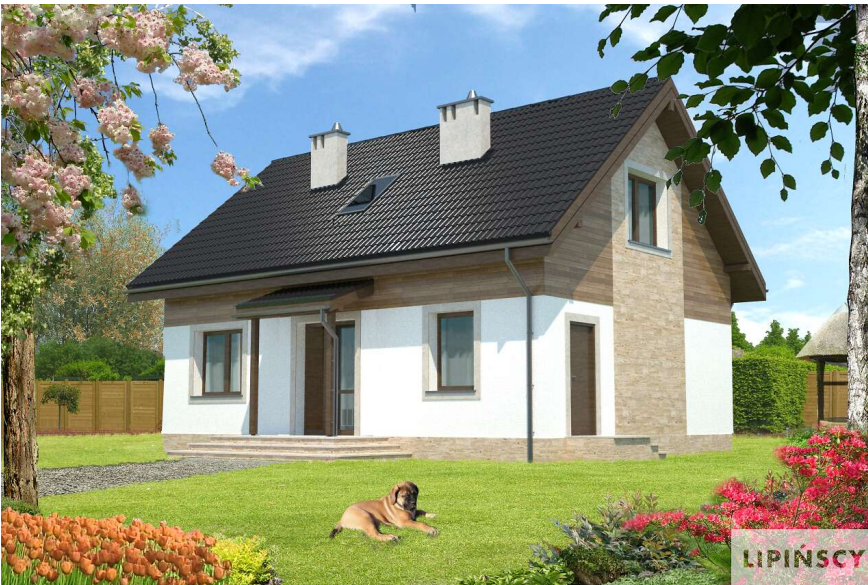


PROJEKT DOMU

VIGO

LMP229

102,02m²



Autorzy projektu: dr inż. arch. Ludwika Juchniewicz-Lipińska, dr inż. arch. Miłosz Lipiński

cena projektu

3 190 PLN z VAT

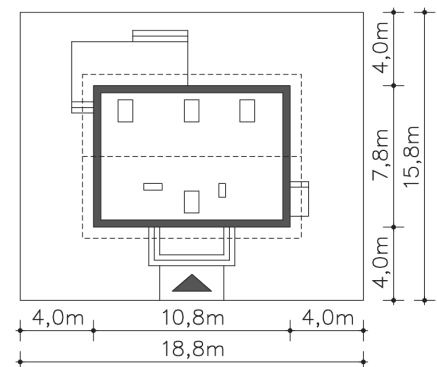
Powierzchnia użytkowa	102,02m ²
Kotłownia	6,42m ²
Pow. zabudowy	83,30m ²
Wys. kalenicy	7,80m
Kąt nachylenia dachu	40
Powierzchnia dachu	143,10m ²
Wys. ścianki kolankowej	0,67m
Min. szerokość działki	18,80m

ZAPOTRZEBOWANIE ENERGETYCZNE

EU_{co} = 45.19 kWh/(m²rok)

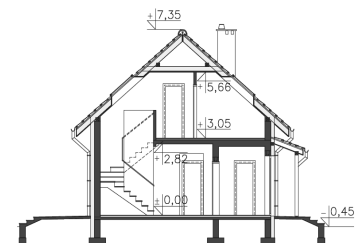
EP = 85.12 kWh/(m²rok)

Projekt zgodny z WT2021

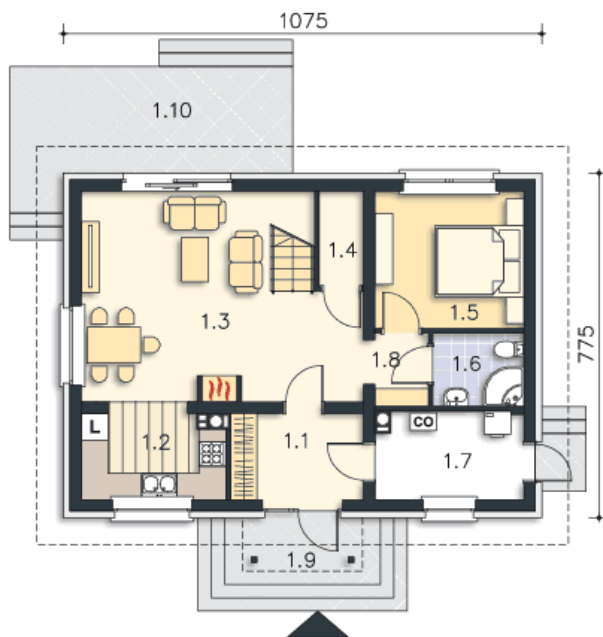


OPIS PROJEKTU

Elegancki dom z użytkowym poddaszem, który poprzez proste rozwiązania gwarantuje niskie koszty wykonania. Ciekawy detal wykończenia elewacji dodaje budynkowi charakteru. Do wnętrza zaprasza duży hall z widokiem na schody i salon z kominkiem. Nieco wydzielony został dodatkowy pokój z łazienką. Ze sporej kotłowni prowadzi niezależne wyjście na zewnątrz, co pozwala na zastosowanie kotła c.o. na paliwo stałe. Dwie duże sypialnie na poddaszu mają własne garderoby, a wygodna łazienka pomieści zarówno wannę narożnikową, jak i prysznic. Takie rozplanowanie strefy prywatnej zapewnia domownikom komfort przy zachowaniu niezbędnej intymności.



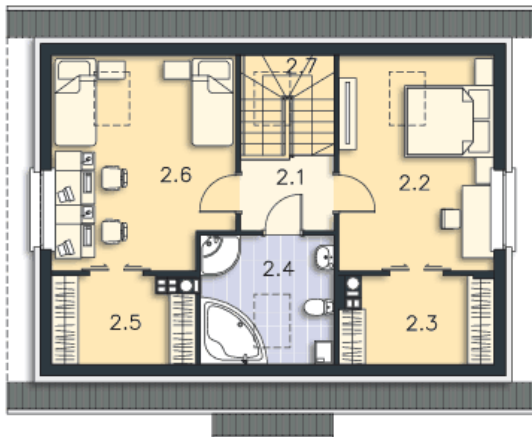
PARTER



61.93M²

1.1 Wiatrołap	5.77m ²
1.2 Kuchnia	6.25m ²
1.3 Salon	25.52m ²
1.4 Schowek	2.11m ²
1.5 Pokój	10.28m ²
1.6 Łazienka	3.36m ²
1.7 Kotłownia	6.42m ²
1.8 Komunikacja	2.22m ²
1.9 Podest	5.25m ²
1.10 Taras	16.32m ²

PODDASZE



46.51M²

2.1 Komunikacja	3.46m ²
2.2 Pokój	13.12m ²
2.3 Garderoba	2.65m ²
2.4 Łazienka	5.43m ²
2.5 Garderoba	2.5m ²
2.6 Pokój	14.75m ²
2.7 Schody	4.6m ²