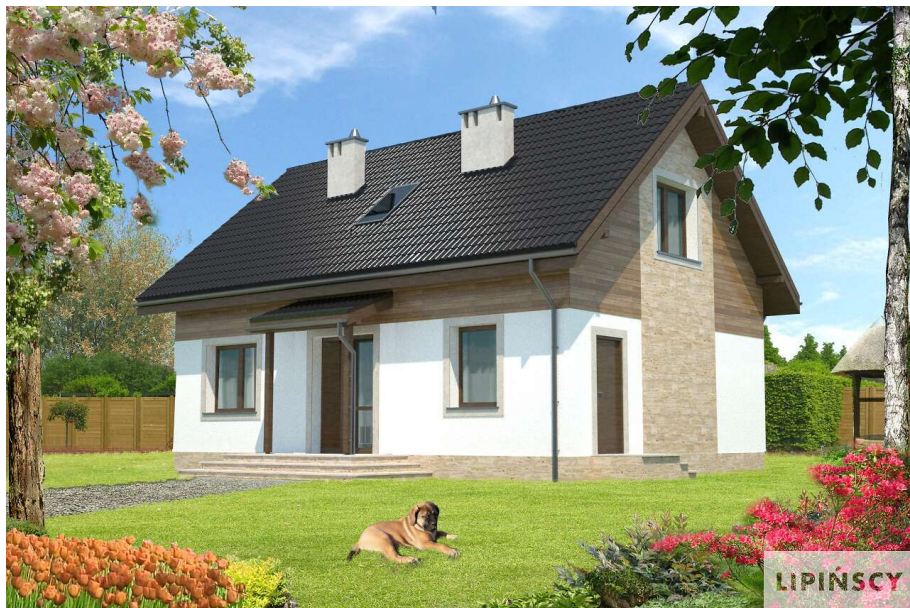
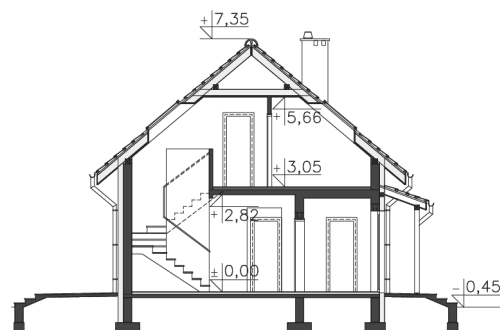
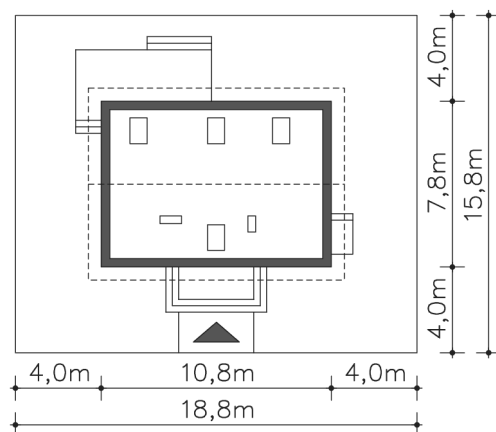


Projekt domu z poddaszem użytkowym Vigo (LMP229)
cena: 2490 zł

Pow. użytkowa: 102,02 m²
 + pow. kotłowni: 6,42 m²
Pow. netto: 129,48 m²
Pow. zabudowy: 83,30 m²
Min. szer. działki: 18,80 m
Kubatura: 471,92 m³
Wysokość kalenicy: 7,80 m
Kąt nachylenia dachu: 40,00 °

Zapotrzebowanie energetyczne:
 EUco: 45,19 kWh/(m²rok)
 EP spełnia nowe wymagania WT

Opis:

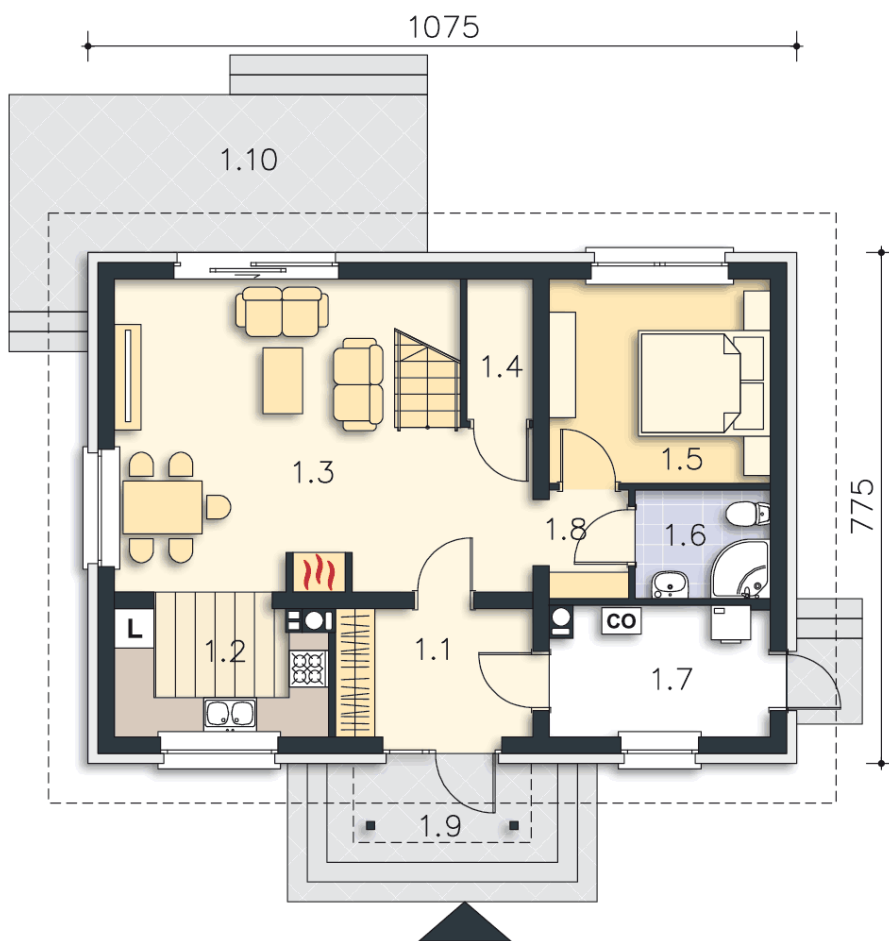
Elegancki dom z użytkowym poddaszem, który poprzez proste rozwiązania gwarantuje niskie koszty wykonania. Ciekawy detal wykończenia elewacji dodaje budynkowi charakteru. Do wnętrza zaprasza duży hall z widokiem na schody i salon z kominkiem. Nieco wydzielony został dodatkowy pokój z łazienką. Ze sporej kotłowni prowadzi niezależne wyjście na zewnątrz, co pozwala na zastosowanie kotła c.o. na paliwo stałe. Dwie duże sypialnie na poddaszu mają własne garderoby, a wygodna łazienka pomieści zarówno wannę narożnikową, jak i prysznic. Takie rozplanowanie strefy prywatnej zapewnia domownikom komfort przy zachowaniu niezbędnej intymności.



Projekt domu z poddaszem użytkowym **Vigo** (LMP229)

cena: **2490 zł**

Parter: 61,93 m²

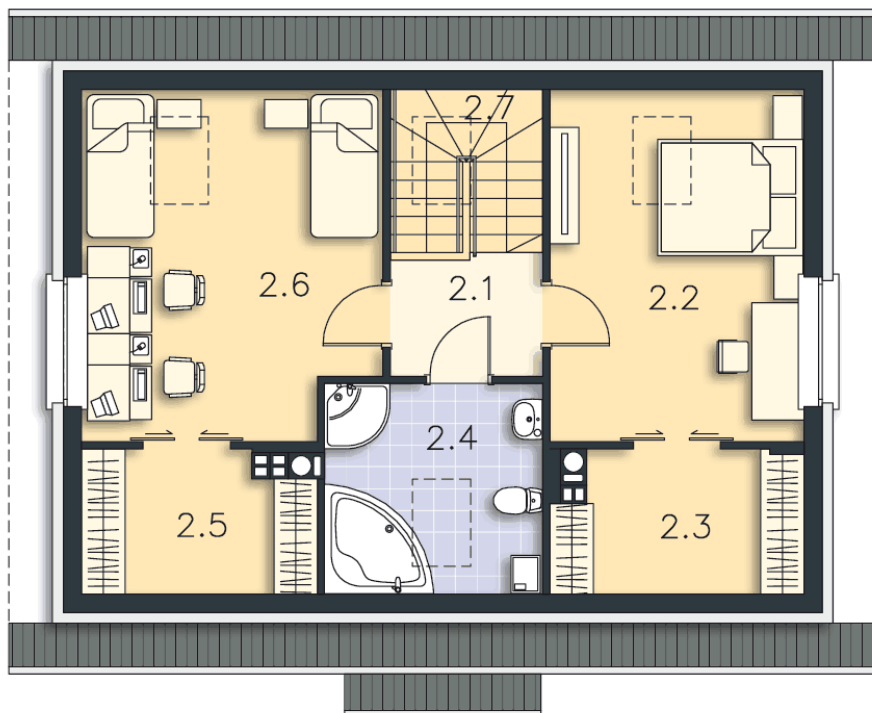


1.1	Wiatrołap	5,77 m ²
1.2	Kuchnia	6,25 m ²
1.3	Salon	25,52 m ² (25,52 m ²)
1.4	Schowek	2,11 m ²
1.5	Pokój	10,28 m ²
1.6	Łazienka	3,36 m ²
1.7	Kotłownia	6,42 m ²
1.8	Komunikacja	2,22 m ²

oraz:

1.9	Podest	5,25 m ²
1.10	Taras	16,32 m ²

Poddasze: 46,51 m²



autorzy: dr inż. arch. Ludwika Juchniewicz-Lipińska, dr inż. arch. Miłosz Lipiński