

PROJEKT DOMU

## VIGO IV

LMP229c

102,02m<sup>2</sup>



Autorzy projektu: dr inż. arch. Ludwika Juchniewicz-Lipińska

cena projektu

**3 290 PLN** z VAT

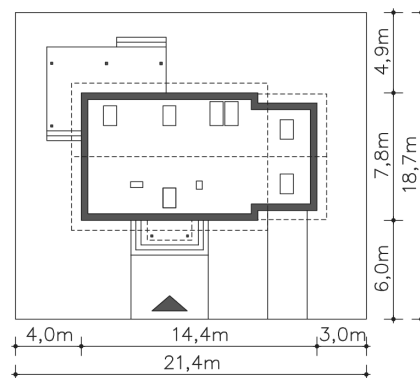
Powierzchnia użytkowa	102,02m <sup>2</sup>
Garaż	18,80m <sup>2</sup>
Kotłownia	6,42m <sup>2</sup>
Pow. zabudowy	107,11m <sup>2</sup>
Wys. kalenicy	7,80m
Kąt nachylenia dachu	40
Powierzchnia dachu	181,61m <sup>2</sup>
Wys. ścianki kolankowej	0,85m
Min. szerokość działki	21,40m

### ZAPOTRZEBOWANIE ENERGETYCZNE

EU<sub>co</sub> = 31.65 kWh/(m<sup>2</sup>rok)

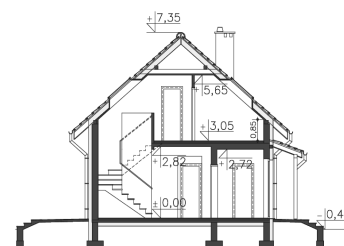
EP = 57.46 kWh/(m<sup>2</sup>rok)

Projekt zgodny z WT2021

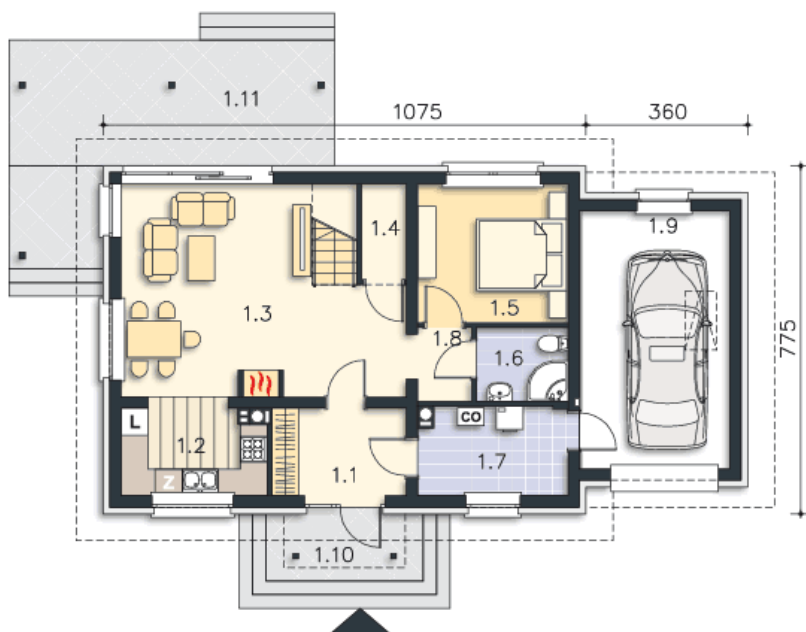


### OPIS PROJEKTU

Kolejna odsłona znanego i lubianego projektu Vigo, w której przedstawiamy dom Vigo IV LMP 229c z dwuspadowym zadaszeniem nad garażem. Przestrzeń tę można wykorzystać jako dodatkowe zaplecze gospodarcze. Wnętrze domu Vigo LMP229c jest funkcjonalne i podzielone w taki sposób, by użytkownikom zapewnić wygodne mieszkanie, z wyraźnym podziałem na strefę dzienną i nocną. Marzysz o niedrogim w budowie, rozkładowym i pięknym domu na lata? Wybuduj dom z projektu Vigo IV LMP229c i ciesz się obszernym, jasnym salonem z klimatycznym kominkiem, ustawną kuchnią, wygodną sypialnią z własną łazienką i dwoma pokojami z garderobami i komfortową łazienką na poddaszu. Przekonaj się, że budowa wymarzonego domu nie musi być droga i trudna.



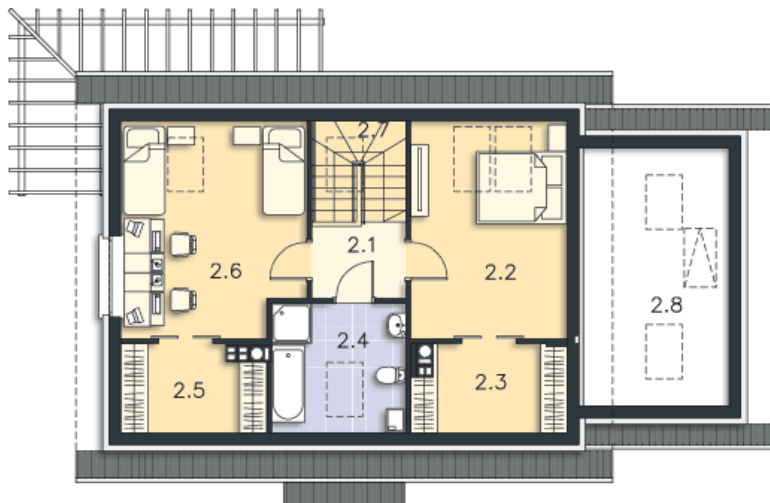
PARTER



80.73M<sup>2</sup>

1.1 Wiatrołap	5.77m <sup>2</sup>
1.2 Kuchnia	6.25m <sup>2</sup>
1.3 Salon, schody	25.52m <sup>2</sup>
1.4 Schowek	2.11m <sup>2</sup>
1.5 Pokój	10.28m <sup>2</sup>
1.6 Łazienka	3.36m <sup>2</sup>
1.7 Kotłownia	6.42m <sup>2</sup>
1.8 Komunikacja	2.22m <sup>2</sup>
1.9 Garaż	18.8m <sup>2</sup>
1.10 Podest	5.25m <sup>2</sup>
1.11 Taras	25.13m <sup>2</sup>

PODDASZE



46.51M<sup>2</sup>

2.1 Komunikacja	3.46m <sup>2</sup>
2.2 Pokój	13.12m <sup>2</sup>
2.3 Garderoba	2.65m <sup>2</sup>
2.4 Łazienka	5.43m <sup>2</sup>
2.5 Garderoba	2.5m <sup>2</sup>
2.6 Pokój	14.75m <sup>2</sup>
2.7 Schody	4.6m <sup>2</sup>
2.8 Strych	5.4m <sup>2</sup>