

PROJEKT DOMU

VIGO IV

LMP229c

102,02m²



Autorzy projektu: dr inż. arch. Ludwika Juchniewicz-Lipińska

cena projektu

4 490 zł z VAT

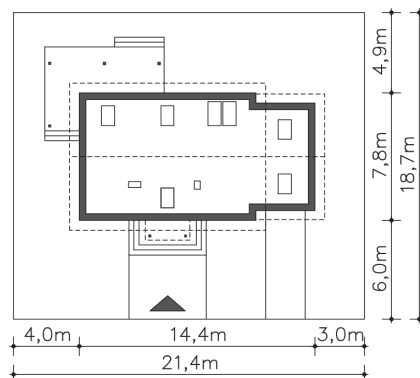
Powierzchnia użytkowa	102,02m ²
Garaż	18,80m ²
Kotłownia	6,42m ²
Pow. zabudowy	107,11m ²
Wys. kalenicy	7,80m
Kąt nachylenia dachu	40
Powierzchnia dachu	181,61m ²
Wys. ścianki kolankowej	0,85m
Min. szerokość działki	21,40m

ZAPOTRZEBOWANIE ENERGETYCZNE

EU_{co} = 31.65 kWh/(m²rok)

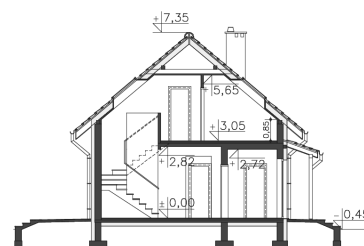
EP = 57.46 kWh/(m²rok)

Projekt zgodny z WT2021

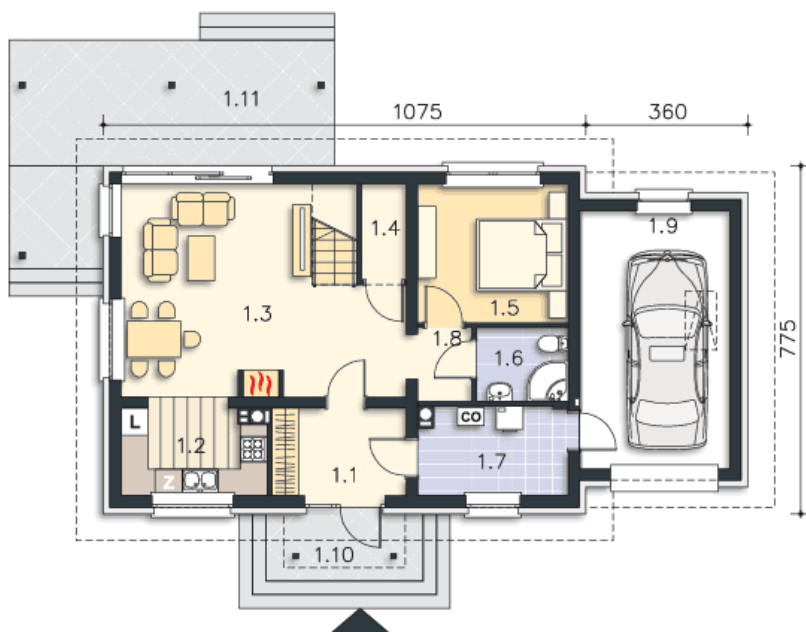


OPIS PROJEKTU

Kolejna odsłona znanego i lubianego projektu Vigo, w której przedstawiamy dom Vigo IV LMP 229c z dwuspadowym zadaszeniem nad garażem. Przestrzeń tę można wykorzystać jako dodatkowe zaplecze gospodarcze. Wnętrze domu Vigo LMP229c jest funkcjonalne i podzielone w taki sposób, by użytkownikom zapewnić wygodne mieszkanie, z wyraźnym podziałem na strefę dzienną i nocną. Marzysz o niedrogim w budowie, rozkładowym i pięknym domu na lata? Wybuduj dom z projektu Vigo IV LMP229c i ciesz się obszernym, jasnym salonem z klimatycznym kominkiem, ustawną kuchnią, wygodną sypialnią z własną łazienką i dwoma pokojami z garderobami i komfortową łazienką na poddaszu. Przekonaj się, że budowa wymarzonego domu nie musi być droga i trudna.



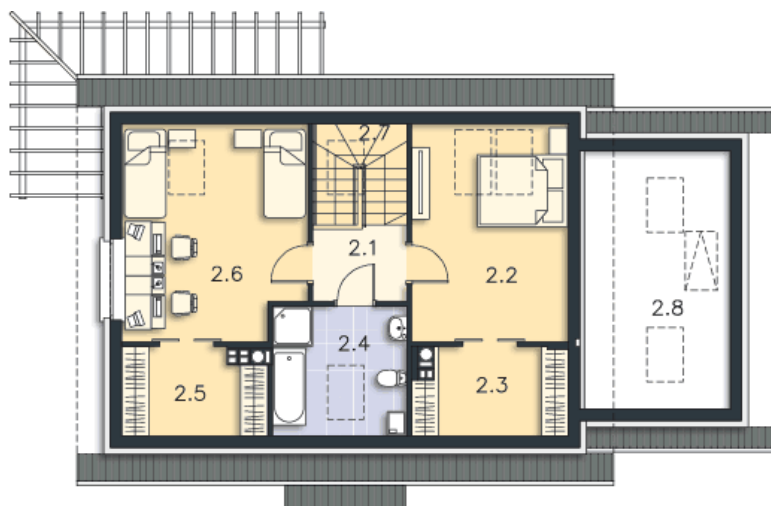
PARTER



80.73M²

1.1 Wiatrołap	5.77m ²
1.2 Kuchnia	6.25m ²
1.3 Salon, schody	25.52m ²
1.4 Schowek	2.11m ²
1.5 Pokój	10.28m ²
1.6 Łazienka	3.36m ²
1.7 Kotłownia	6.42m ²
1.8 Komunikacja	2.22m ²
1.9 Garaż	18.8m ²
1.10 Podest	5.25m ²
1.11 Taras	25.13m ²

PODDASZE



46.51M²

2.1 Komunikacja	3.46m ²
2.2 Pokój	13.12m ²
2.3 Garderoba	2.65m ²
2.4 Łazienka	5.43m ²
2.5 Garderoba	2.5m ²
2.6 Pokój	14.75m ²
2.7 Schody	4.6m ²
2.8 Strych	5.4m ²