

PROJEKT DOMU

VIGO III

DCP229b

126,31m²



Autorzy projektu: dr inż. arch. Ludwika Juchniewicz-Lipińska, dr inż. arch. Miłosz Lipiński

cena projektu

4 770 zł z VAT

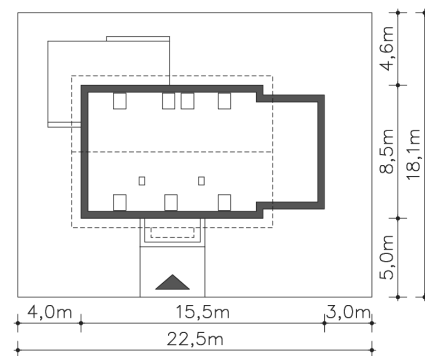
Powierzchnia użytkowa	126,31m ²
Garaż	22,44m ²
Kotłownia	7,45m ²
Pow. zabudowy	125,87m ²
Wys. kalenicy	8,72m
Kąt nachylenia dachu	45
Min. szerokość działki	22,50m

ZAPOTRZEBOWANIE ENERGETYCZNE

EU_{co} = 17.68 kWh/(m²rok)

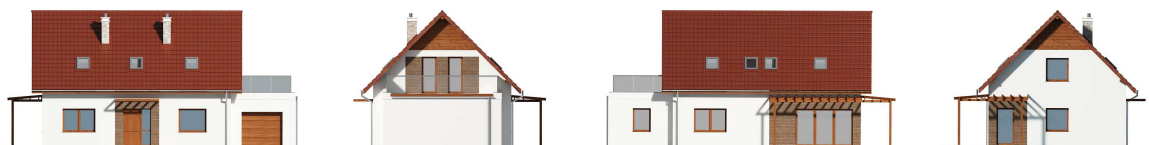
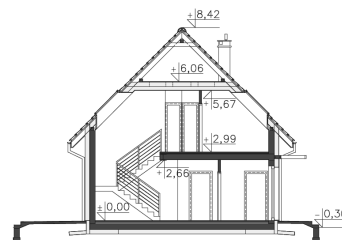
EP = 66.95 kWh/(m²rok)

Projekt zgodny z WT2021

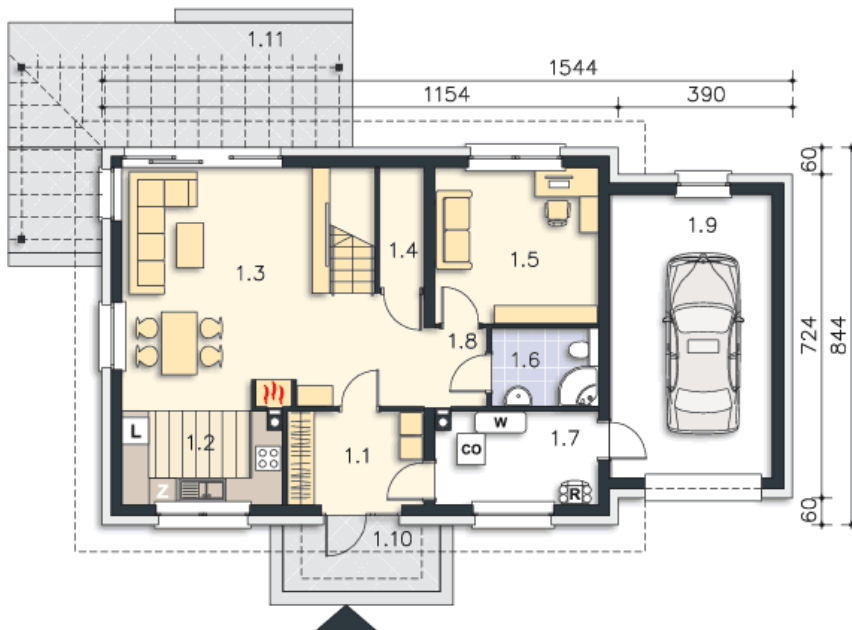


OPIS PROJEKTU

Kolejna – tym razem energooszczędna wersja projektu VIGO. Dom, dzięki rozplanowaniu powierzchni na bazie prostokąta, jest bardzo ustawny i funkcjonalny. Na parterze znajduje się duża kuchnia, obok której zmieściła się jadalnia, a obok niej salon, z dużymi oknami, doskonale doświetlającymi wnętrze. Schody, które znajdują się w salonie, mogą stanowić wdzięczny element aranżacyjny tego pomieszczenia. Na parterze znajduje się także gabinet, a obok niego łazienka. Do garażu można przejść bezpośrednio z domu poprzez pomieszczenie gospodarcze (kotłownię). Poddasze to wyraźnie wydzielona strefa prywatna, w której znalazły się trzy sypialnie, garderoba i łazienka. VIGO III to dom o prostej bryle i konstrukcji, dzięki czemu koszty jego realizacji nie będą duże. W projekcie przewidziano ogrzewanie kotłem na gaz. Możliwa jest zmiana ogrzewania na pompę ciepła.



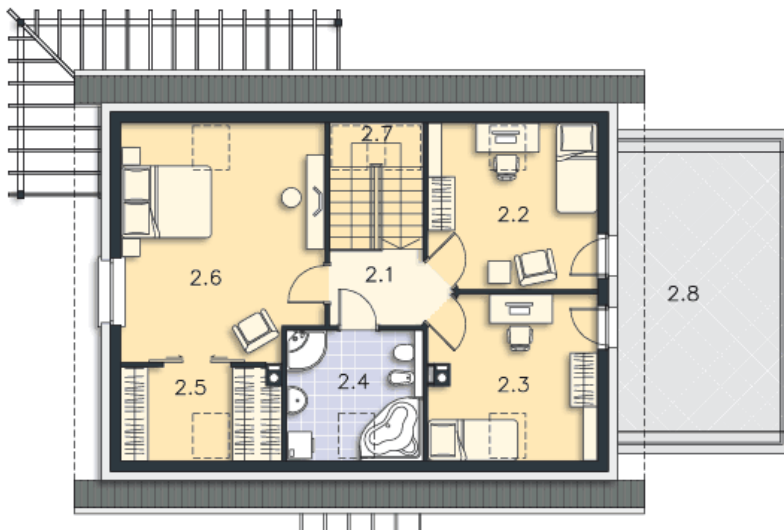
PARTER



94.37M²

1.1 Wiatrołap	6.37m ²
1.2 Kuchnia	7.63m ²
1.3 Pokój dzienny	30.07m ²
1.4 Schowek	1.02m ²
1.5 Pokój	12.7m ²
1.6 Łazienka	4.21m ²
1.7 Kotłownia	7.45m ²
1.8 Komunikacja	2.48m ²
1.9 Garaż	22.44m ²
1.10 Podest	5.26m ²
1.11 Taras	26.48m ²

PODDASZE



61.83M²

2.1 Komunikacja	4.13m ²
2.2 Pokój	10.77m ²
2.3 Pokój	10.5m ²
2.4 Łazienka	6.42m ²
2.5 Garderoba	4.43m ²
2.6 Pokój	19.86m ²
2.7 Schody	5.72m ²
2.8 Taras	22.85m ²