

PROJEKT DOMU

VIGO III

DCP229b

126,31m²

PROMOCJA NA PROJEKTY DOMÓW ŚREDNIEJ
WIELKOŚCI OD 100M² DO 150M²

- 400 zł



Autorzy projektu: dr inż. arch. Ludwika Juchniewicz-Lipińska, dr inż. arch. Miłosz Lipiński

cena projektu

4 370 zł z VAT 4770 zł

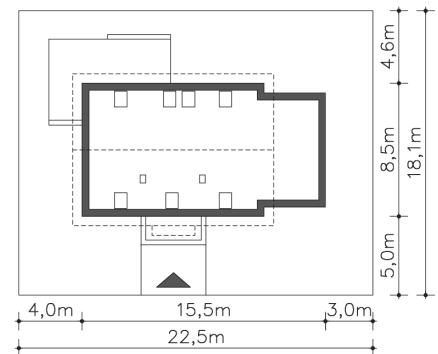
| | |
|------------------------|----------------------|
| Powierzchnia użytkowa | 126,31m ² |
| Garaż | 22,44m ² |
| Kotłownia | 7,45m ² |
| Pow. zabudowy | 125,87m ² |
| Wys. kalenicy | 8,72m |
| Kąt nachylenia dachu | 45 |
| Min. szerokość działki | 22,50m |

ZAPOTRZEBOWANIE ENERGETYCZNE

EU_{co} = 17.68 kWh/(m²rok)

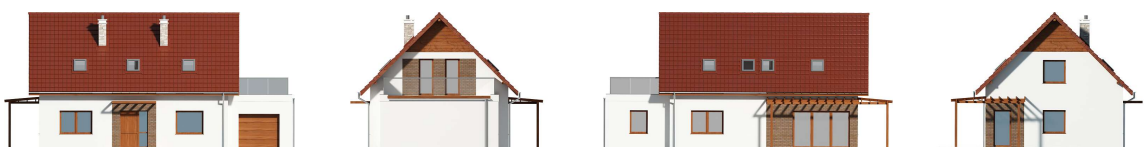
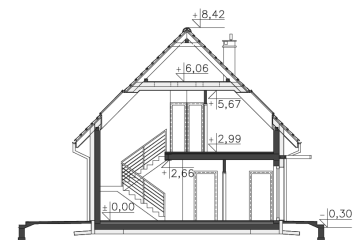
EP = 66.95 kWh/(m²rok)

Projekt zgodny z WT2021

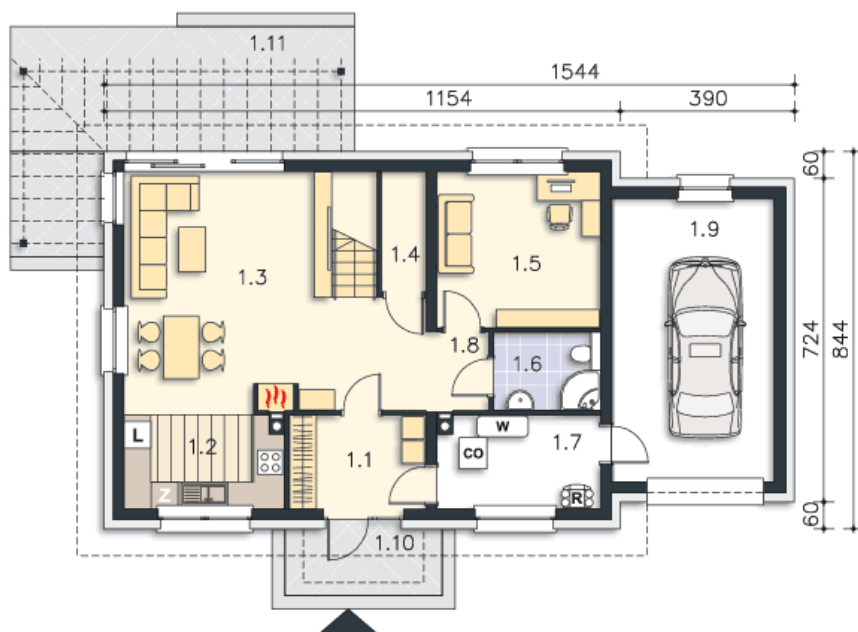


OPIS PROJEKTU

Kolejna – tym razem energooszczędna wersja projektu VIGO. Dom, dzięki rozplanowaniu powierzchni na bazie prostokąta, jest bardzo ustawny i funkcjonalny. Na parterze znajduje się duża kuchnia, obok której zmieściła się jadalnia, a obok niej salon, z dużymi oknami, doskonale doświetlającymi wnętrze. Schody, które znajdują się w salonie, mogą stanowić wdzięczny element aranżacyjny tego pomieszczenia. Na parterze znajduje się także gabinet, a obok niego łazienka. Do garażu można przejść bezpośrednio z domu poprzez pomieszczenie gospodarcze (kotłownię). Poddasze to wyraźnie wydzielona strefa prywatna, w której znalazły się trzy sypialnie, garderoba i łazienka. VIGO III to dom o prostej bryle i konstrukcji, dzięki czemu koszty jego realizacji nie będą duże. W projekcie przewidziano ogrzewanie kotłem na gaz. Możliwa jest zmiana ogrzewania na pompę ciepła.



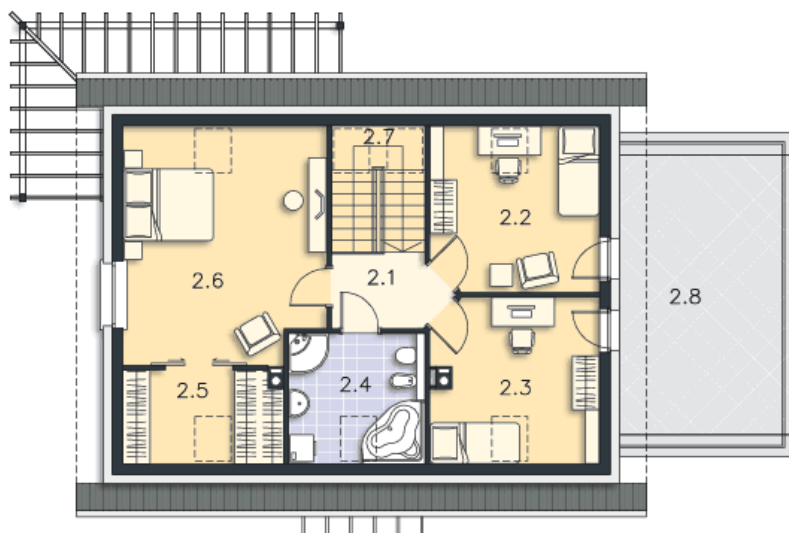
PARTER



94.37M²

| | |
|-------------------|---------------------|
| 1.1 Wiatrołap | 6.37m ² |
| 1.2 Kuchnia | 7.63m ² |
| 1.3 Pokój dzienny | 30.07m ² |
| 1.4 Schowek | 1.02m ² |
| 1.5 Pokój | 12.7m ² |
| 1.6 Łazienka | 4.21m ² |
| 1.7 Kotłownia | 7.45m ² |
| 1.8 Komunikacja | 2.48m ² |
| 1.9 Garaż | 22.44m ² |
| 1.10 Podest | 5.26m ² |
| 1.11 Taras | 26.48m ² |

PODDASZE



61.83M²

| | |
|-----------------|---------------------|
| 2.1 Komunikacja | 4.13m ² |
| 2.2 Pokój | 10.77m ² |
| 2.3 Pokój | 10.5m ² |
| 2.4 Łazienka | 6.42m ² |
| 2.5 Garderoba | 4.43m ² |
| 2.6 Pokój | 19.86m ² |
| 2.7 Schody | 5.72m ² |
| 2.8 Taras | 22.85m ² |