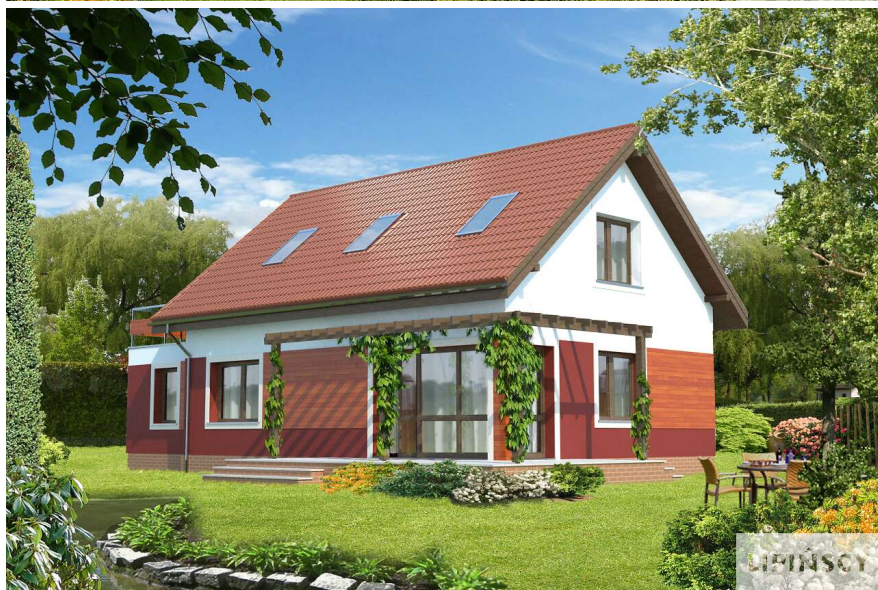


PROJEKT DOMU

VIGO II

LMP229a

102,02m²



Autoryzacja projektu: dr inż. arch. Ludwika Juchniewicz-Lipińska, dr inż. arch. Miłosz Lipiński

cena projektu

4 490 zł z VAT

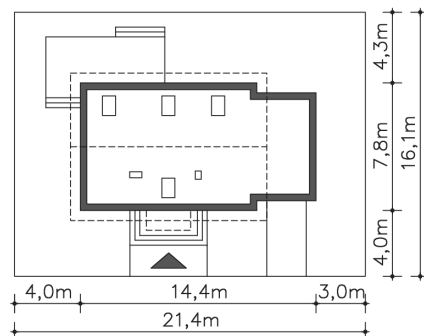
Powierzchnia użytkowa	102,02m ²
Garaż	18,80m ²
Kotłownia	6,42m ²
Pow. zabudowy	107,02m ²
Wys. kalenicy	7,80m
Kąt nachylenia dachu	40
Powierzchnia dachu	143,10m ²
Wys. ścianki kolankowej	0,67m
Min. szerokość działki	21,40m

ZAPOTRZEBOWANIE ENERGETYCZNE

EUco = 34.69 kWh/(m²rok)

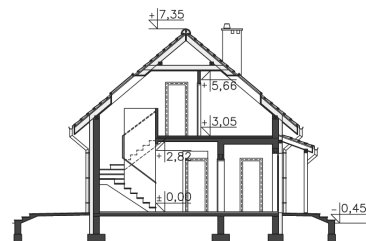
EP = 60.87 kWh/(m²rok)

Projekt zgodny z WT2021

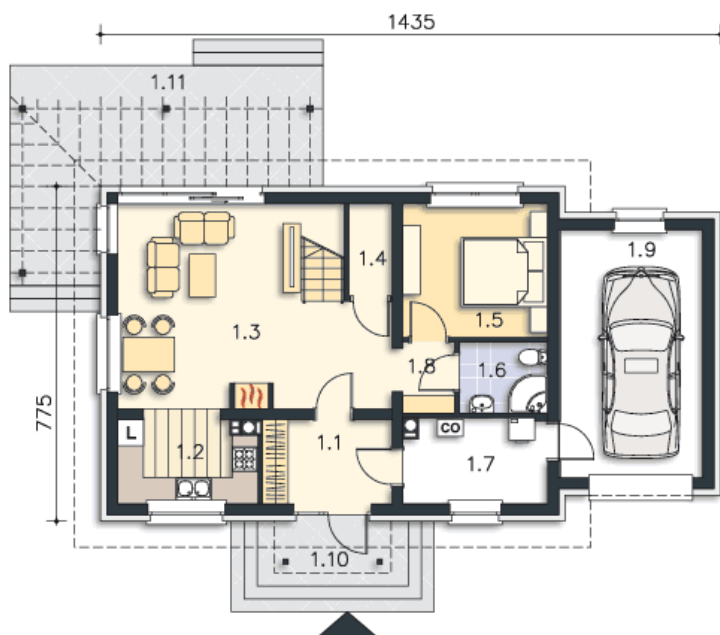


OPIS PROJEKTU

Wygodny, prosty i tani w realizacji dom z użytkowym poddaszem. Funkcjonalność została zapewniona poprzez doskonałe rozplanowanie przestrzeni. Salon połączony z kuchnią, z centralnie umieszczonym kominkiem pełni funkcję reprezentacyjną. Dodatkowy pokój z łazienką w odosobnionym miejscu za schodami zapewni trochę intymności, czy to rodzicom, czy też odwiedzającym gościom. Z kotłowni zaplanowano wygodne przejście do garażu. Poddasze to dwie duże sypialnie, z których każda ma własną garderobę, a jedna dodatkowo własny taras oraz ustawna łazienka. Takie rozplanowanie strefy prywatnej zapewnia mieszkańcom pełną wygodę.



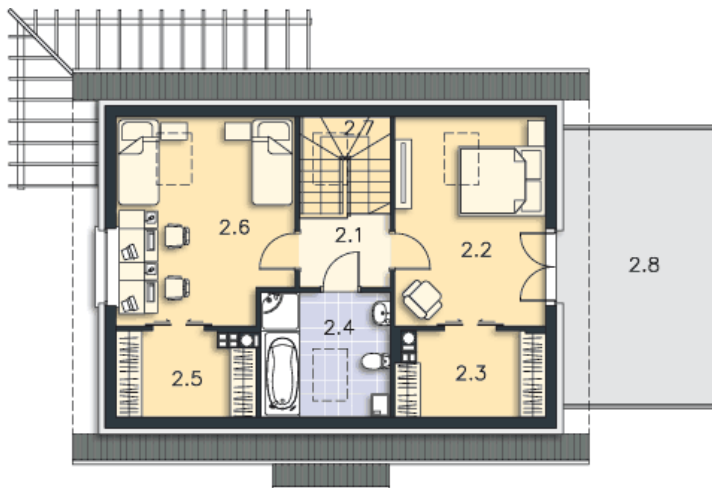
PARTER



80.73M²

1.1 Wiatrołap	5.77m ²
1.2 Kuchnia	6.25m ²
1.3 Salon	25.52m ²
1.4 Schowek	2.11m ²
1.5 Pokój	10.28m ²
1.6 Łazienka	3.36m ²
1.7 Kuchnia	6.42m ²
1.8 Komunikacja	2.22m ²
1.9 Garaż	18.8m ²
1.10 Podest	5.25m ²
1.11 Taras	25.13m ²

PODDASZE



46.51M²

2.1 Komunikacja	3.46m ²
2.2 Pokój	13.12m ²
2.3 Garderoba	2.65m ²
2.4 Łazienka	5.43m ²
2.5 Garderoba	2.5m ²
2.6 Pokój	14.75m ²
2.7 Schody	4.6m ²
2.8 Taras	22.2m ²