

PROJEKT DOMU

VERONA

DCB124

120,00m²



cena projektu

5 170 zł z VAT

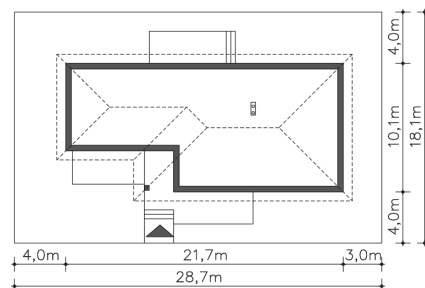
Powierzchnia użytkowa	120,00m ²
Garaż	34,09m ²
Pow. zabudowy	190,70m ²
Wys. kalenicy	6,57m
Kąt nachylenia dachu	30
Powierzchnia dachu	281,20m ²
Min. szerokość działki	28,70m

ZAPOTRZEBOWANIE ENERGETYCZNE

EU_{co} = 22.75 kWh/(m²rok)

EP = 66.06 kWh/(m²rok)

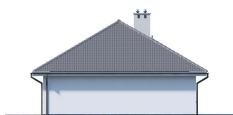
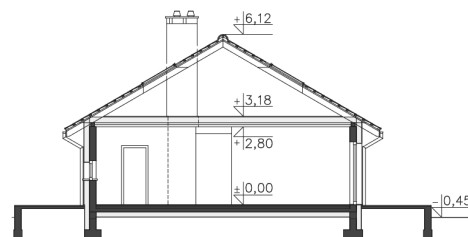
Projekt zgodny z WT2021



Autorzy projektu: dr inż. arch. Ludwika Juchniewicz-Lipińska, dr inż. arch. Miłosz Lipiński

OPIS PROJEKTU

Dom parterowy, energooszczędny, z dwustanowiskowym garażem, z salonem zlokalizowanym od frontu, co pozwala na usytuowanie domu na działce z wjazdem od południa. Atutem domu jest taras w części ogrodowej, stanowiący niemalże przedłużenie kuchni i jadalni. Mieszkańcy mają oprócz tego do dyspozycji ustawny salon oraz trzy wygodne sypialnie, zlokalizowane w części prywatnej, łazienkę, wc oraz pralnię z piecem gazowym przy kuchni. W projekcie przewidziano ogrzewanie kotłem na gaz. Możliwa jest zmiana ogrzewania na pompę ciepła.



PARTER

154.09M²



1.1 Wiatrołap	4.79m ²
1.2 Pokój dzienny	34.56m ²
1.3 Kuchnia, jadalnia	21.46m ²
1.4 Pralnia, c.o.	5.51m ²
1.5 Komunikacja	5.55m ²
1.6 Pokój	11.85m ²
1.7 Pokój	12.93m ²
1.8 Pokój	15.03m ²
1.9 Łazienka	6.87m ²
1.10 Wc	1.45m ²
1.11 Garaż	34.09m ²
1.12 Podest	25.49m ²
1.13 Taras	15m ²