

PROJEKT DOMU

## VERONA II

120,00m<sup>2</sup>

DCB124a



cena projektu

**3 870 zł** z VAT

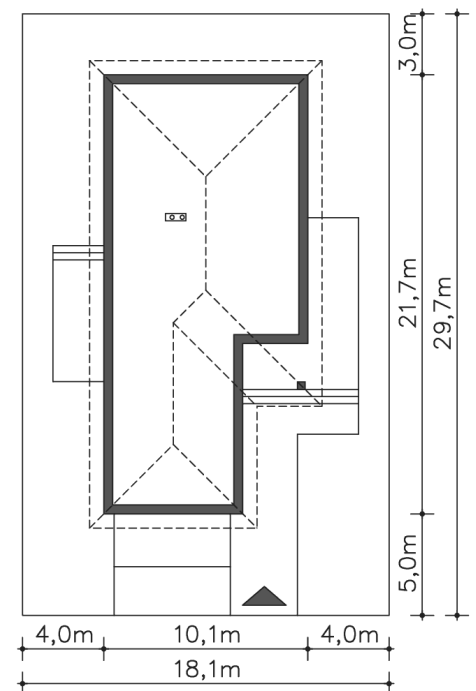
Powierzchnia użytkowa	120,00m <sup>2</sup>
Garaż	34,09m <sup>2</sup>
Pow. zabudowy	190,70m <sup>2</sup>
Wys. kalenicy	6,57m
Kąt nachylenia dachu	30
Min. szerokość działki	18,10m

### ZAPOTRZEBOWANIE ENERGETYCZNE

EU<sub>co</sub> = 21.93 kWh/(m<sup>2</sup>rok)

EP = 69.9 kWh/(m<sup>2</sup>rok)

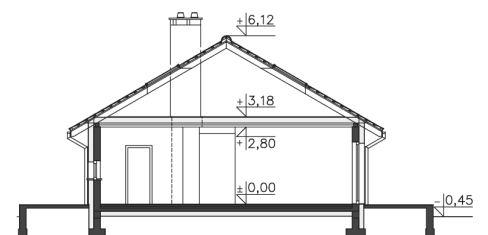
Projekt zgodny z WT2021



Autorzy projektu: dr inż. arch. Ludwika Juchniewicz-Lipińska, dr inż. arch. Miłosz Lipiński

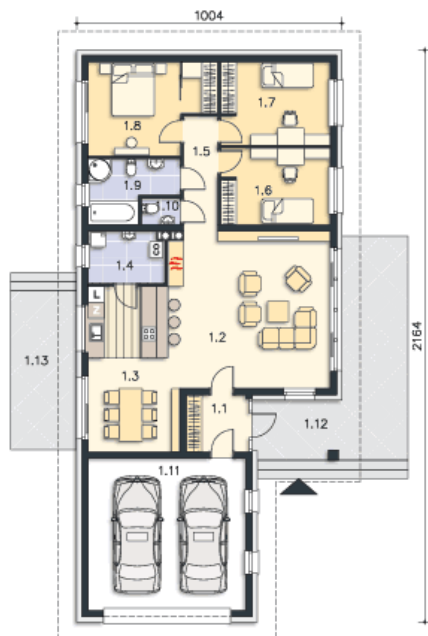
### OPIS PROJEKTU

Dom parterowy, energooszczędny, z wkomponowanym garażem na dwa stanowiska, który dzięki szczytowemu usytuowaniu wjazdów, można zmieścić na niezbyt szerokiej działce. Do dyspozycji mieszkańców jest duży salon, otwarta na niego kuchnia z wygodną wyspą, jadalnia przy kuchni oraz trzy wygodne sypialnie, łazienka i toaleta. Przy kuchni zlokalizowano kotłownię z podręczną spiżarnią, która może również być pralnią. Prosta bryła, z klinkierowymi i drewnianymi elementami elewacji jest elegancka i lekka, głównie dzięki zastosowaniu dużych przeszkleń.





PARTER



154.09M<sup>2</sup>

1.1 Wiatrołap	4.79m <sup>2</sup>
1.2 Pokój dzienny	34.56m <sup>2</sup>
1.3 Kuchnia, jadalnia	21.46m <sup>2</sup>
1.4 Pralnia, c.o.	5.51m <sup>2</sup>
1.5 Komunikacja	5.55m <sup>2</sup>
1.6 Pokój	11.85m <sup>2</sup>
1.7 Pokój	12.93m <sup>2</sup>
1.8 Pokój	15.03m <sup>2</sup>
1.9 Łazienka	6.87m <sup>2</sup>
1.10 Wc	1.45m <sup>2</sup>
1.11 Garaż	34.09m <sup>2</sup>
1.12 Podest	28.44m <sup>2</sup>
1.13 Taras	15m <sup>2</sup>