

PROJEKT DOMU

# VERONA

120,00m<sup>2</sup>

DCB124



Autorzy projektu: dr inż. arch. Ludwika Juchniewicz-Lipińska, dr inż. arch. Miłosz Lipiński

cena projektu

**5 170 zł** z VAT

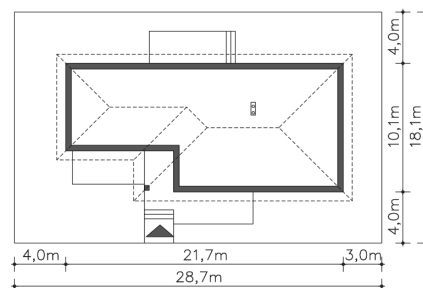
Powierzchnia użytkowa	120,00m <sup>2</sup>
Garaż	34,09m <sup>2</sup>
Pow. zabudowy	190,70m <sup>2</sup>
Wys. kalenicy	6,57m
Kąt nachylenia dachu	30
Powierzchnia dachu	281,20m <sup>2</sup>
Min. szerokość działki	28,70m

## ZAPOTRZEBOWANIE ENERGETYCZNE

EU<sub>co</sub> = 22.75 kWh/(m<sup>2</sup>rok)

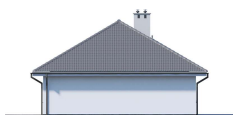
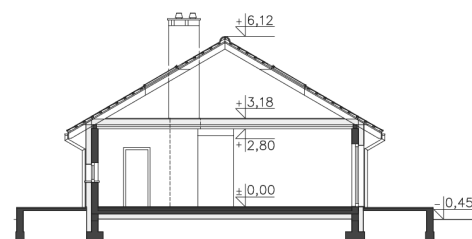
EP = 66.06 kWh/(m<sup>2</sup>rok)

Projekt zgodny z WT2021



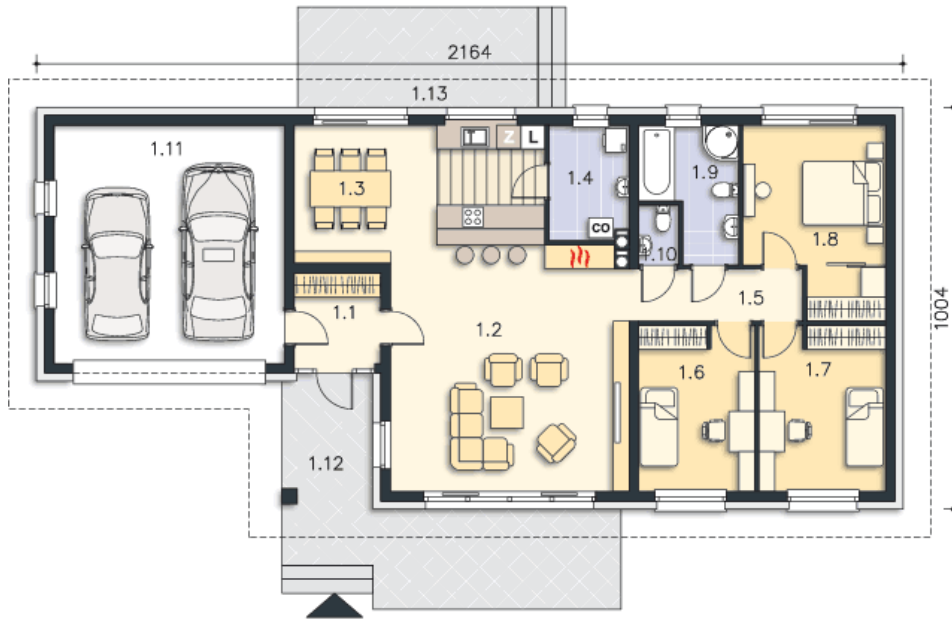
## OPIS PROJEKTU

Dom parterowy, energooszczędny, z dwustanowiskowym garażem, z salonem zlokalizowanym od frontu, co pozwala na usytuowanie domu na działce z wjazdem od południa. Atutem domu jest taras w części ogrodowej, stanowiący niemalże przedłużenie kuchni i jadalni. Mieszkańcy mają oprócz tego do dyspozycji ustawny salon oraz trzy wygodne sypialnie, zlokalizowane w części prywatnej, łazienkę, wc oraz pralnię z piecem gazowym przy kuchni. W projekcie przewidziano ogrzewanie kotłem na gaz. Możliwa jest zmiana ogrzewania na pompę ciepła.



PARTER

154.09M<sup>2</sup>



1.1 Wiatrołap	4.79m <sup>2</sup>
1.2 Pokój dzienny	34.56m <sup>2</sup>
1.3 Kuchnia, jadalnia	21.46m <sup>2</sup>
1.4 Pralnia, c.o.	5.51m <sup>2</sup>
1.5 Komunikacja	5.55m <sup>2</sup>
1.6 Pokój	11.85m <sup>2</sup>
1.7 Pokój	12.93m <sup>2</sup>
1.8 Pokój	15.03m <sup>2</sup>
1.9 Łazienka	6.87m <sup>2</sup>
1.10 Wc	1.45m <sup>2</sup>
1.11 Garaż	34.09m <sup>2</sup>
1.12 Podest	25.49m <sup>2</sup>
1.13 Taras	15m <sup>2</sup>