

Projekt: **Valletta Pasywny 6** (LDP06) cena: 3270 zł

<b>Pow. użytkowa:</b>	<b>123,87 m<sup>2</sup></b>
<b>Pow. netto:</b>	136,47 m <sup>2</sup>
<b>Pow. zabudowy:</b>	101,89 m <sup>2</sup>
<b>Min. szer. działki:</b>	17,80 m
<b>Kubatura:</b>	634,10 m <sup>3</sup>
<b>Wysokość kalenicy:</b>	8,50 m
<b>Kąt nachylenia dachu:</b>	40,00 °
<b>Zapotrzebowanie energetyczne:</b>	
EUco: 13,20kWh/(m <sup>2</sup> rok)	
EP spełnia nowe wymagania WT	
 DOM PASYWNY	

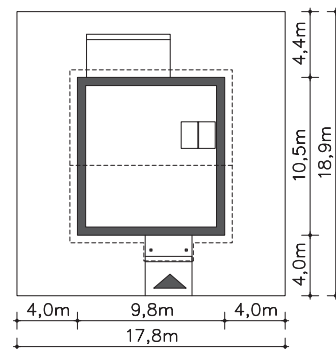


**autorzy:** dr inż. arch. Ludwika Juchiewicz-Lipińska, mgr inż. arch. Małgorzata Stanejko

### Opis:

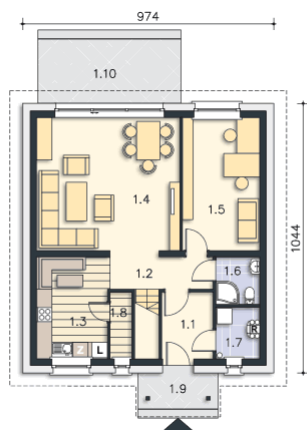
Niewielki dom z użytkowym poddaszem, zaprojektowany w technologii pasywnej. Prosta bryła kryje funkcjonalnie zaplanowane wnętrze. Na parterze znajduje się ustawna, oddzielona od salonu kuchnia, obok niej niezbędna spiżarnia, duży pokój dzienny z efektywnym, przeszklonym wyjściem na taras, łazienka, pomieszczenie gospodarcze oraz dodatkowy pokój – gabinet. Poddasze zajmują trzy wygodne sypialnie, rodzinna łazienka i niewielki schowek. Dzięki zwartej, przekrytej dwuspadowym dachem bryle przy budowie można uniknąć wielu dodatkowych kosztów przy budowie, a eksploatacja domu pasywnego znacząco wpływa na obniżenie rachunków za energię.

### Rzut działki:



# Projekt: Valletta Pasywny 6 (LDP06)

**Parter:** 72,92 m<sup>2</sup>



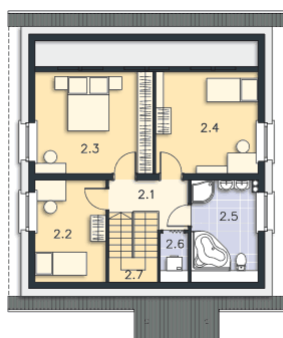
Powierzchnia łączna: **72,92** m<sup>2</sup>

1.1	Wiatrołap	5,17 m <sup>2</sup>	
1.2	Komunikacja	5,10 m <sup>2</sup>	
1.3	Kuchnia	10,75 m <sup>2</sup>	
1.4	Pokój dzienny	28,95 m <sup>2</sup>	
1.5	Pokój	15,31 m <sup>2</sup>	
1.6	Łazienka	3,11 m <sup>2</sup>	
1.7	Pom.gosp.	3,38 m <sup>2</sup>	
1.8	Spizarnia	1,15 m <sup>2</sup>	(1,15 m <sup>2</sup> )

**oraz:**

1.9	Podest	4,20 m <sup>2</sup>	
1.10	Taras	13,85 m <sup>2</sup>	

**Poddasze:** 50,95 m<sup>2</sup>



Powierzchnia łączna: **50,95** m<sup>2</sup>

2.1	Komunikacja	4,69 m <sup>2</sup>	
2.2	Pokój	7,93 m <sup>2</sup>	(7,93 m <sup>2</sup> )
2.3	Pokój	13,23 m <sup>2</sup>	(13,23 m <sup>2</sup> )
2.4	Pokój	11,64 m <sup>2</sup>	(11,64 m <sup>2</sup> )
2.5	Łazienka	7,41 m <sup>2</sup>	(7,41 m <sup>2</sup> )
2.6	Schówek	0,95 m <sup>2</sup>	(0,95 m <sup>2</sup> )
2.7	Schody	5,10 m <sup>2</sup>	

