

Projekt domu z poddaszem użytkowym Valletta Pasywny 6 (LDP06)

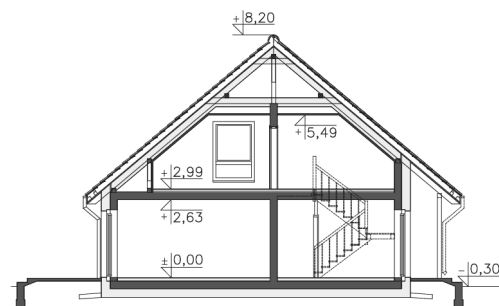
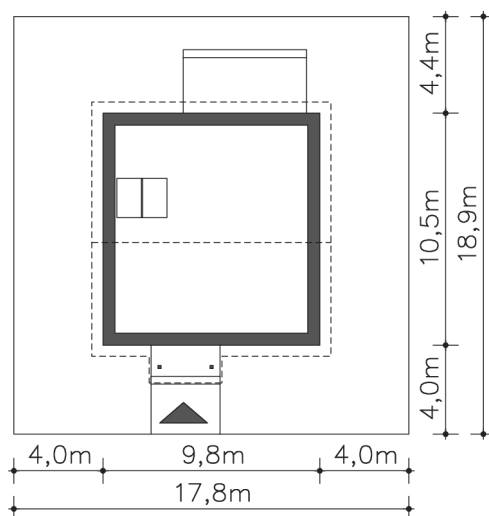
 cena: **3270 zł**


Pow. użytkowa:	123,87 m²
Pow. netto:	136,47 m ²
Pow. zabudowy:	101,89 m ²
Min. szer. działki:	17,80 m
Kubatura:	634,10 m ³
Wysokość kalenicy:	8,50 m
Kąt nachylenia dachu:	40,00 °

Zapotrzebowanie energetyczne:

 EUco: **13,20 kWh/(m²rok)**

EP spełnia nowe wymagania WT


Opis:

Niewielki dom z użytkowym poddaszem, zaprojektowany w technologii pasywnej. Prosta bryła kryje funkcjonalnie zaplanowane wnętrze. Na parterze znajduje się ustawna, oddzielona od salonu kuchnia, obok niej niezbędna spiżarnia, duży pokój dzienny z efektywnym, przeszklonym wyjściem na taras, łazienka, pomieszczenie gospodarcze oraz dodatkowy pokój - gabinet. Poddasze zajmują trzy wygodne sypialnie, rodzinna łazienka i niewielki schowek. Dzięki zwartej, przekrytej dwuspadowym dachem bryle przy budowie można uniknąć wielu dodatkowych kosztów przy budowie, a eksploatacja domu pasywnego znacząco wpływa na obniżenie rachunków za energię.

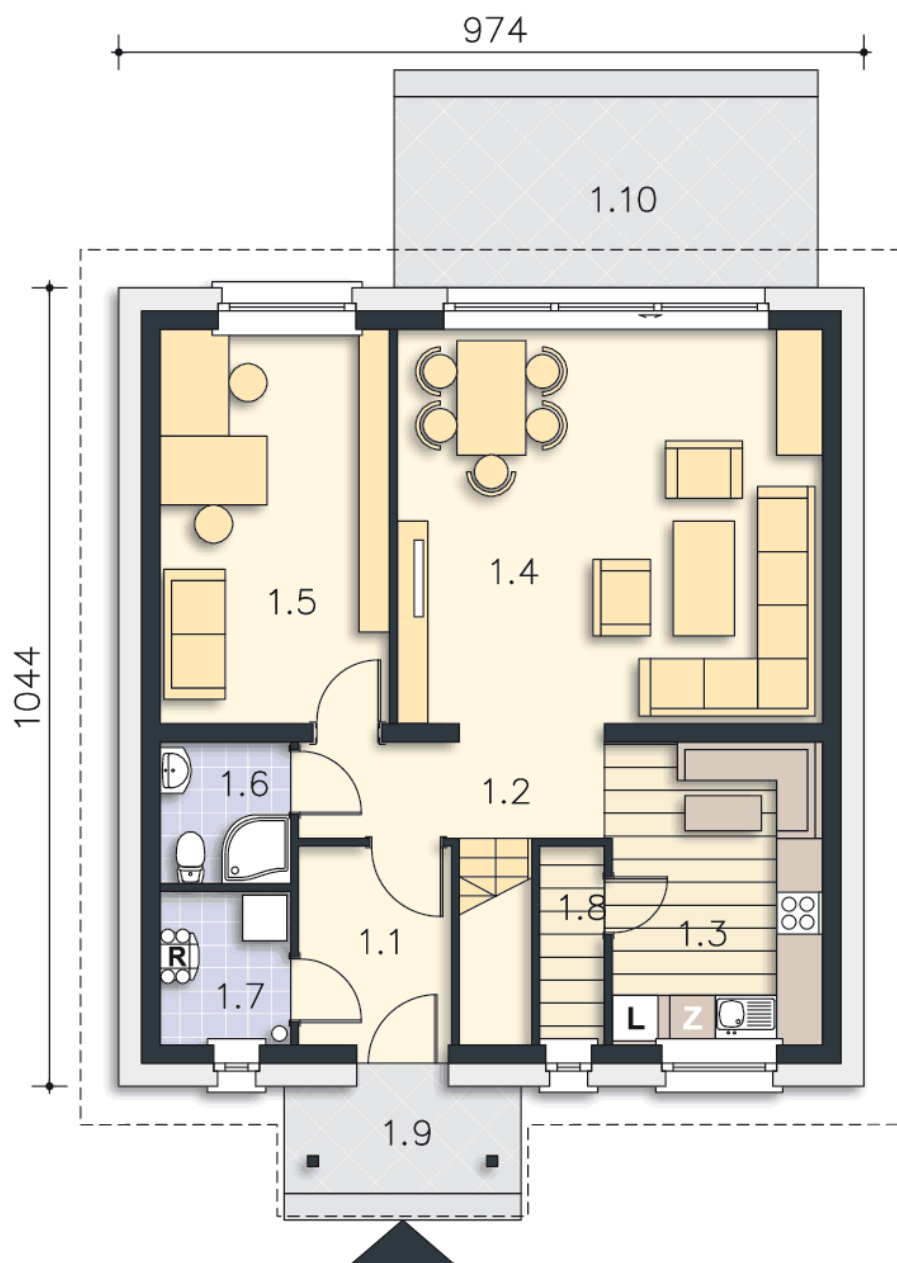


Projekt domu z poddaszem użytkowym Valletta

cena: **3270 zł**

Pasywny 6 (LDP06)

Parter: 72,92 m²



1.1	Wiatrołap	5,17 m ²	
1.2	Komunikacja	5,10 m ²	
1.3	Kuchnia	10,75 m ²	
1.4	Pokój dzienny	28,95 m ²	
1.5	Pokój	15,31 m ²	
1.6	Łazienka	3,11 m ²	
1.7	Pom.gosp.	3,38 m ²	
1.8	Spizarnia	1,15 m ²	(1,15 m ²)

oraz:			
1.9	Podest	4,20 m ²	
1.10	Taras	13,85 m ²	

Poddasze: 50,95 m²

autorzy: dr inż. arch. Ludwika Juchniewicz-Lipińska, mgr inż. arch. Małgorzata Stanejko

cena: **3270 zł**

