

PROJEKT DOMU

VALLETTA II PASYWNY 6A

123,87m²

LDP06a



Autorzy projektu: dr inż. arch. Ludwika Juchniewicz-Lipińska, dr inż. arch. Miłosz Lipiński

OPIS PROJEKTU

Nieduży dom z użytkowym poddaszem, w standardzie pasywnym. Przejrzysty i przemyślany układ funkcjonalny to wielki atut tego projektu, a prosta bryła i dwuspadowy dach korzystnie wpływają na koszty budowy. Na parterze znajduje się salon, z wydzieloną częścią na rodzinny stół. Zamknięta kuchnia ucieszy zwolenników takiego rozwiązania – wyraźnego oddzielenia tego pomieszczenia od salonu. Obok kuchni przewidziano przydatną spiżarnię. Dodatkowy pokój na parterze doskonale sprawdzi się jako gabinet lub pokój gościnny. Poddasze to część prywatna domu, z trzema sypialniami, wygodną łazienką i niedużą pralnią. W projekcie przewidziano garaż na jedno stanowisko, z tarasem na dachu, który – z racji pasywności części mieszkalnej, został wyraźnie wydzielony termicznie od budynku.

PROMOCJA NA PROJEKTY DOMÓW ŚREDNIEJ WIELKOŚCI OD 100M² DO 150M²
- 400 zł

cena projektu

5 470 zł z VAT ~~5870 zł~~

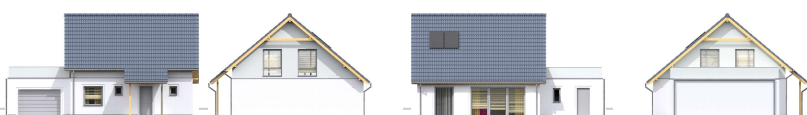
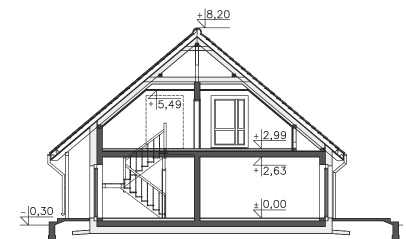
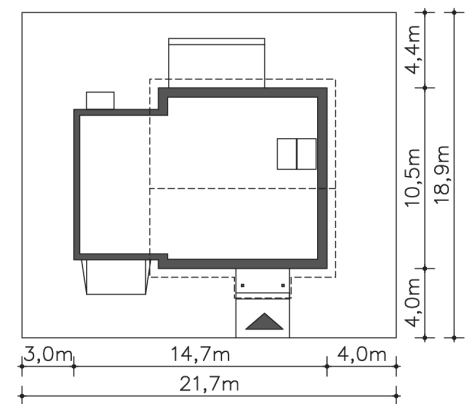
Powierzchnia użytkowa	123,87m ²
Garaż	34,03m ²
Pow. zabudowy	144,29m ²
Wys. kalenicy	8,50m
Kąt nachylenia dachu	40
Min. szerokość działki	21,70m

ZAPOTRZEBOWANIE ENERGETYCZNE

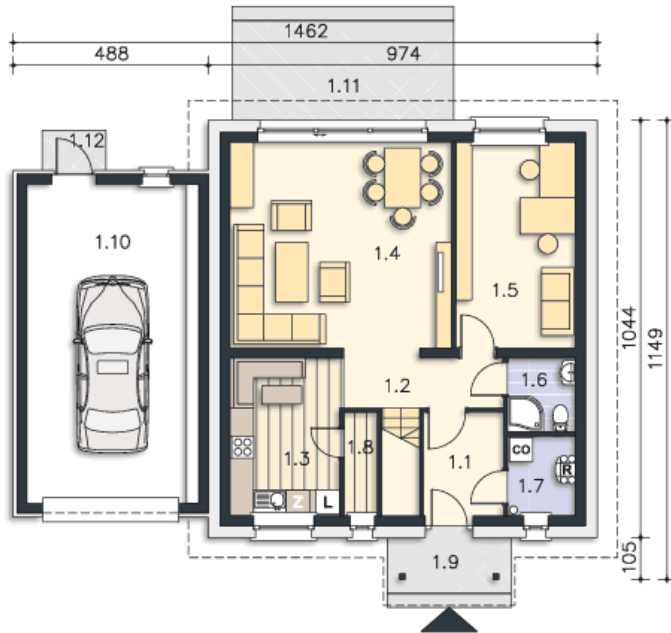
EU_{co} = 13.17 kWh/(m²rok)

EP = 49.6 kWh/(m²rok)

Projekt zgodny z WT2021



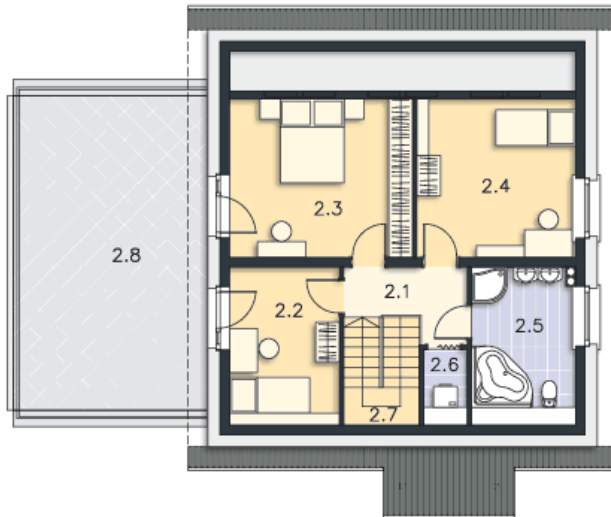
PARTER



106.95M²

1.1 Wiatrołap	5.17m ²
1.2 Komunikacja	5.1m ²
1.3 Kuchnia	10.75m ²
1.4 Pokój dzienny	28.95m ²
1.5 Pokój	15.31m ²
1.6 Łazienka	3.11m ²
1.7 Pom. techniczne	3.38m ²
1.8 Spiżarnia	1.15m ²
1.9 Garaż	34.03m ²
1.10 Podest	4.34m ²
1.11 Taras	13.85m ²
1.12 Podest	1.6m ²

PODDASZE



50.95M²

2.1 Komunikacja	4.69m ²
2.2 Pokój	7.93m ²
2.3 Pokój	13.23m ²
2.4 Pokój	11.64m ²
2.5 Łazienka	7.41m ²
2.6 Schowek	0.95m ²
2.7 Schody	5.1m ²
2.8 Taras	37.18m ²