

PROJEKT DOMU

VADUZ III

LMP255b

99,96m²

PROMOCJA CZERWCOWA NA MAŁE I TANIE DOMY
- 450 zł



cena projektu

2 940 zł z VAT ~~3390 zł~~

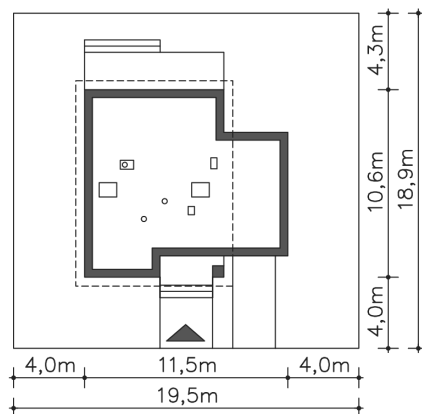
Powierzchnia użytkowa	99,96m ²
Garaż	17,74m ²
Kotłownia	6,43m ²
Pow. zabudowy	113,24m ²
Wys. kalenicy	8,15m
Kąt nachylenia dachu	45
Powierzchnia dachu	144,20m ²
Wys. ścianki kolankowej	0,57m
Min. szerokość działki	19,50m

ZAPOTRZEBOWANIE ENERGETYCZNE

EU_{co} = 30.1 kWh/(m²rok)

EP = 69.9 kWh/(m²rok)

Projekt zgodny z WT2021

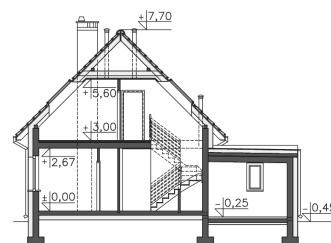


Autorzy projektu: dr inż. arch. Ludwika Juchniewicz-Lipińska, dr inż. arch. Miłosz Lipiński

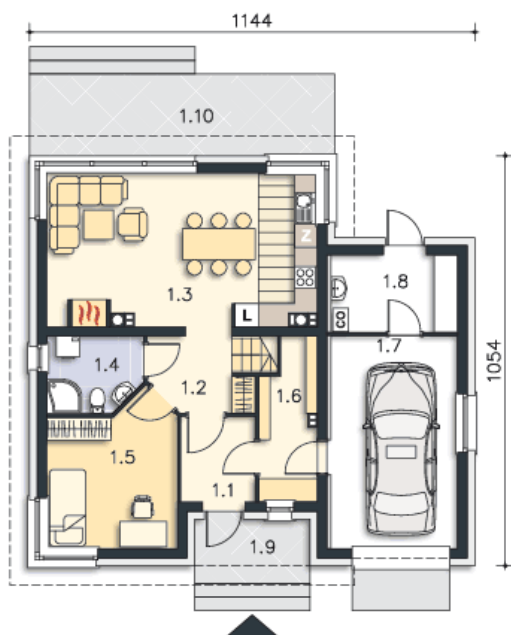
OPIS PROJEKTU

Projekt domu parterowego z poddaszem użytkowym, będący wersją projektu Vaduz II, w którym zaplanowano garaż na jedno auto oraz pomieszczenie gospodarcze za garażem. Prosta tradycyjna w formie bryła posiada nowocześnie wykończone elewacje, także dom może spodobać się zarówno tradycjonalistom jak i osobom o bardziej nowoczesnych gustach. Funkcjonalne wnętrze gwarantuje wygodne użytkowanie niewielkiej rodziny. Na parterze znajduje się salon z aneksem kuchennym i dużym stołem, pokój, łazienka i pomieszczenie gospodarcze. Poddasze to dwie sypialnie, w tym jedna z wydzieloną niewielką garderobą i łazienka. Uwagę zwraca przeszklony narożnik w salonie, będący jednocześnie wyjściem na duży rozciągający się wzdłuż całej elewacji ogrodowej taras oraz narożne okna również w kuchni i dodatkowym pokoju na parterze. Przytulnego charakteru dodaje budynkowi wejście schowane w niewielkim podcieniu.

Poprzednia nazwa projektu: Gładki w.II - C256b



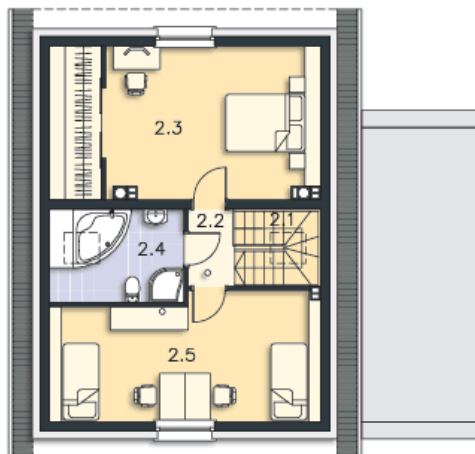
PARTER



80.53M²

1.1 Wiatrołap	4.14m ²
1.2 Komunikacja	4.45m ²
1.3 Pokój dzienny, kuchnia	27.09m ²
1.4 Łazienka	4.58m ²
1.5 Pokój	11.93m ²
1.6 Pom.gosp.	4.17m ²
1.7 Garaż	17.74m ²
1.8 Kotłownia	6.43m ²
1.9 Podest	4.88m ²
1.10 Taras	16.46m ²

PODDASZE



43.6M²

2.1 Schody	4.31m ²
2.2 Komunikacja	2.36m ²
2.3 Pokój	17.41m ²
2.4 Łazienka	5.33m ²
2.5 Pokój	14.19m ²