

PROJEKT DOMU

## VADUZ III

LMP255b

99,96m<sup>2</sup>



Autorzy projektu: dr inż. arch. Ludwika Juchniewicz-Lipińska, dr inż. arch. Miłosz Lipiński

cena projektu

**4 290 zł** z VAT

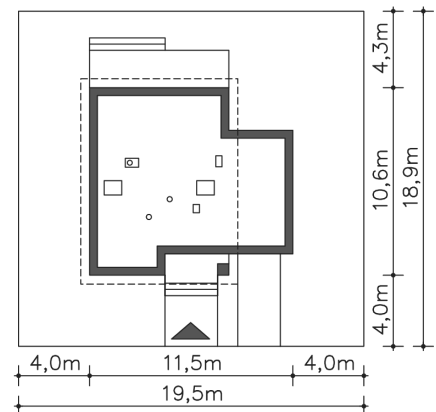
Powierzchnia użytkowa	99,96m <sup>2</sup>
Garaż	17,74m <sup>2</sup>
Kotłownia	6,43m <sup>2</sup>
Pow. zabudowy	113,24m <sup>2</sup>
Wys. kalenicy	8,15m
Kąt nachylenia dachu	45
Powierzchnia dachu	144,20m <sup>2</sup>
Wys. ścianki kolankowej	0,57m
Min. szerokość działki	19,50m

### ZAPOTRZEBOWANIE ENERGETYCZNE

EU<sub>co</sub> = 30.81 kWh/(m<sup>2</sup>rok)

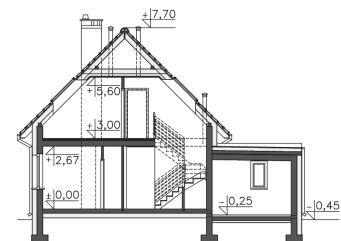
EP = 49.25 kWh/(m<sup>2</sup>rok)

Projekt zgodny z WT2021

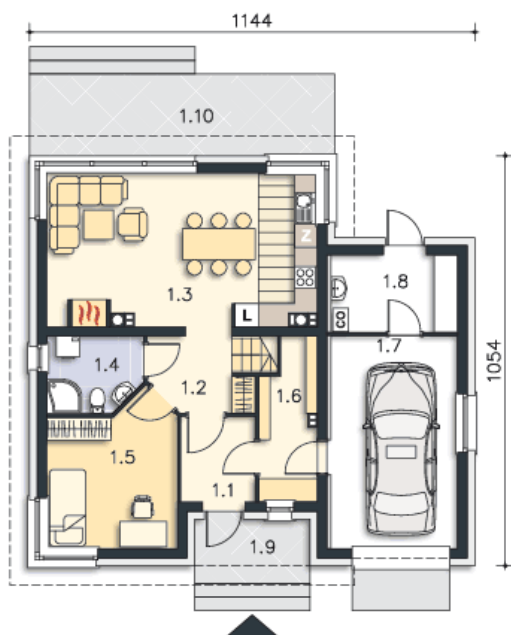


### OPIS PROJEKTU

Projekt domu parterowego z poddaszem użytkowym, będący wersją projektu Vaduz II, w którym zaplanowano garaż na jedno auto oraz pomieszczenie gospodarcze za garażem. Prosta tradycyjna w formie bryła posiada nowocześnie wykończone elewacje, także dom może spodobać się zarówno tradycjonalistom jak i osobom o bardziej nowoczesnych gustach. Funkcjonalne wnętrze gwarantuje wygodne użytkowanie niewielkiej rodziny. Na parterze znajduje się salon z aneksem kuchennym i dużym stołem, pokój, łazienka i pomieszczenie gospodarcze. Poddasze to dwie sypialnie, w tym jedna z wydzieloną niewielką garderobą i łazienka. Uwagę zwraca przeszklony narożnik w salonie, będący jednocześnie wyjściem na duży rozciągający się wzdłuż całej elewacji ogrodowej taras oraz narożne okna również w kuchni i dodatkowym pokoju na parterze. Przytulnego charakteru dodaje budynkowi wejście schowane w niewielkim podcieniu.



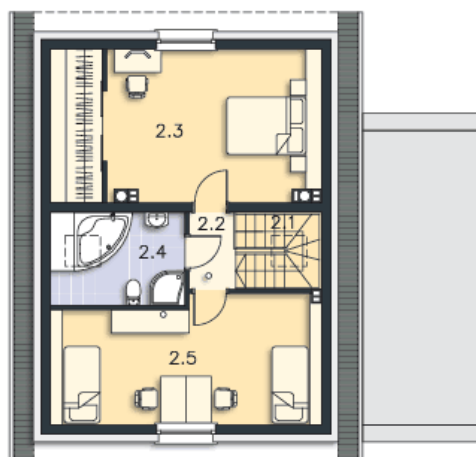
**PARTER**



**80.53M<sup>2</sup>**

1.1 Wiatrołap	4.14m <sup>2</sup>
1.2 Komunikacja	4.45m <sup>2</sup>
1.3 Pokój dzienny, kuchnia	27.09m <sup>2</sup>
1.4 Łazienka	4.58m <sup>2</sup>
1.5 Pokój	11.93m <sup>2</sup>
1.6 Pom.gosp.	4.17m <sup>2</sup>
1.7 Garaż	17.74m <sup>2</sup>
1.8 Kotłownia	6.43m <sup>2</sup>
1.9 Podest	4.88m <sup>2</sup>
1.10 Taras	16.46m <sup>2</sup>

**PODDASZE**



**43.6M<sup>2</sup>**

2.1 Schody	4.31m <sup>2</sup>
2.2 Komunikacja	2.36m <sup>2</sup>
2.3 Pokój	17.41m <sup>2</sup>
2.4 Łazienka	5.33m <sup>2</sup>
2.5 Pokój	14.19m <sup>2</sup>