

PROJEKT DOMU

VADUZ

LMP255

96,02m²



Autorzy projektu: dr inż. arch. Ludwika Juchniewicz-Lipińska, dr inż. arch. Miłosz Lipiński

cena projektu

4 090 zł z VAT

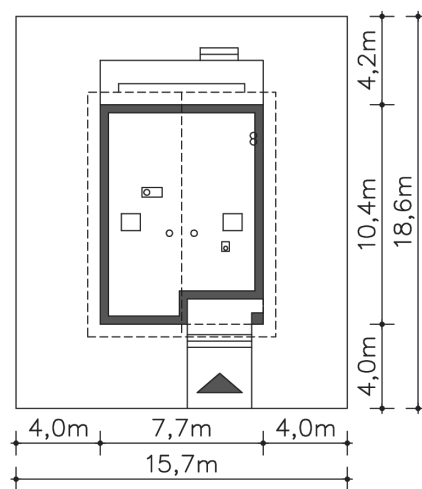
Powierzchnia użytkowa	96,02m ²
Kotłownia	4,17m ²
Pow. zabudowy	80,99m ²
Wys. kalenicy	7,75m
Kąt nachylenia dachu	45
Powierzchnia dachu	156,00m ²
Wys. ścianki kolankowej	0,57m
Min. szerokość działki	15,70m

ZAPOTRZEBOWANIE ENERGETYCZNE

EU_{co} = 43.17 kWh/(m²rok)

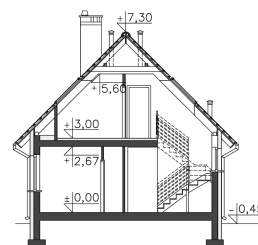
EP = 68.18 kWh/(m²rok)

Projekt zgodny z WT2021

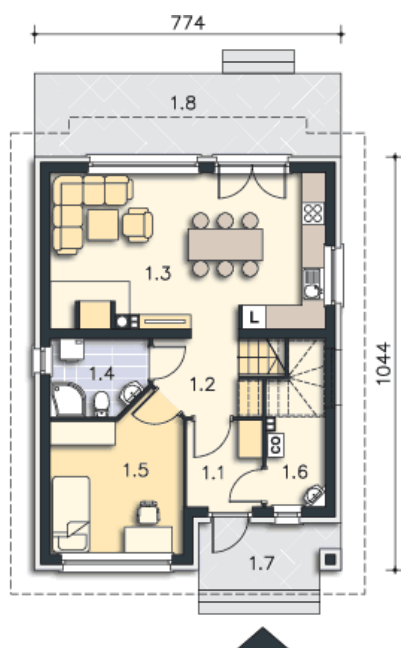


OPIS PROJEKTU

Mały zgrabny domek z dwuspadowym dachem i użytkowym poddaszem o szczytowym ustawieniu wobec drogi. Doskonała propozycja dla osób szukających wygodnego domu na niezbyt szeroką działkę. Na parterze znajduje się salon z kominkiem, aneksem kuchennym, miejscem na stół i wyjściem na częściowo zadaszony taras oraz sypialnia, łazienka i pomieszczenie gospodarcze. Poddasze kryje dwie sypialnie i wygodną łazienkę. Ozdobą domu jest wejście w podcieniu i okna o nietypowym kształcie, doskonale doświetlające oba pokoje na poddaszu.



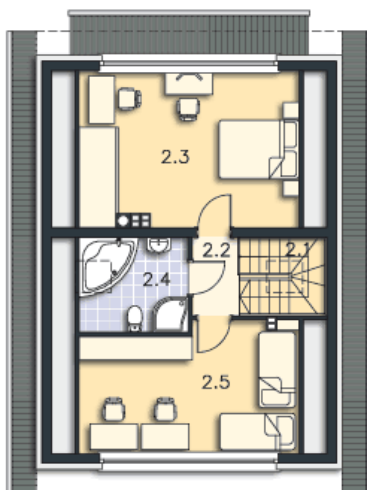
PARTER



56.63M²

1.1 Wiatrołap	4.14m ²
1.2 Komunikacja	4.45m ²
1.3 Pokój dzienny, kuchnia	27.36m ²
1.4 Łazienka	4.58m ²
1.5 Pokój	11.93m ²
1.6 Kotłownia	4.17m ²
1.7 Podest	5.39m ²
1.8 Taras	16.46m ²

PODDASZE



43.56M²

2.1 Schody	4.31m ²
2.2 Komunikacja	2.36m ²
2.3 Pokój	17.41m ²
2.4 Łazienka	5.33m ²
2.5 Pokój	14.15m ²