

PROJEKT DOMU

USTRONNY III

136,53m²

Murator C32c



Autorzy projektu: dr inż. arch. Ludwika Juchniewicz-Lipińska, mgr inż. arch. Grzegorz Tomaszewski

cena projektu

3 475 zł z VAT

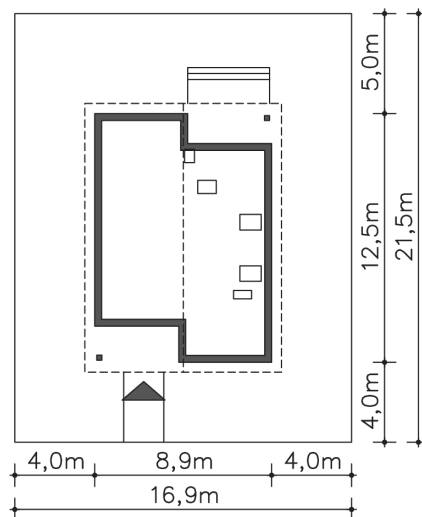
Powierzchnia użytkowa	136,53m ²
Pow. zabudowy	96,54m ²
Wys. kalenicy	8,42m
Kąt nachylenia dachu	40
Powierzchnia dachu	172,90m ²
Wys. ścianki kolankowej	0,91m
Min. szerokość działki	16,90m

ZAPOTRZEBOWANIE ENERGETYCZNE

EU_{co} = 42.99 kWh/(m²rok)

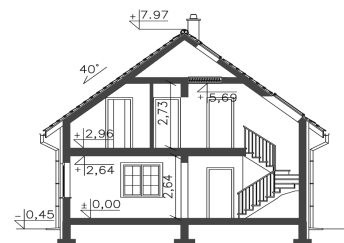
EP = 62.06 kWh/(m²rok)

Projekt zgodny z WT2021



OPIS PROJEKTU

Interesujący dom o prostym, dwuspadowym dachu, który dzięki niewielkiej szerokości będzie pasował na wąskie działki. Pomimo tak małego wymiaru w domu wygodnie może zamieszkać nawet rodzina dwupokoleniowa, ponieważ oprócz czterech sypialni na poddaszu znajduje się także dodatkowy pokój na parterze, który może pełnić rolę sypialni dla seniorów. Ma on także własne wyjście na zadaszony taras, co jest znaczącym plusem. Wszystkie pozostałe pomieszczenia także są funkcjonalnie zaplanowane, np.: kuchnia ma odrębną spiżarnię, a kotłownia wejście nie z części mieszkalnej, tylko z wiatrołapu.



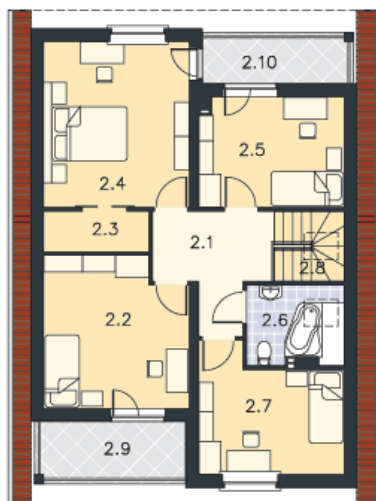
PARTER



74.67M²

1.1 Wiatrołap	5.2m ²
1.2 Komunikacja	8.27m ²
1.3 Spiżarnia	2.02m ²
1.4 Kuchnia	11.72m ²
1.5 Pokój dzienny	24.44m ²
1.6 Pokój	11.52m ²
1.7 Schowek	1.3m ²
1.8 Łazienka	4.57m ²
1.9 Pom.gosp., c.o.	5.63m ²
1.10 Podest	6.97m ²
1.11 Taras	13.12m ²

PODDASZE



61.86M²

2.1 Komunikacja	8.05m ²
2.2 Pokój	11.77m ²
2.3 Garderoba	2.18m ²
2.4 Pokój	13.71m ²
2.5 Pokój	8.95m ²
2.6 Łazienka	3.76m ²
2.7 Pokój	9.61m ²
2.8 Schody	3.83m ²
2.9 Balkon	7.56m ²
2.10 Balkon	6.3m ²