

PROJEKT DOMU

TURYN

LMP175

125,31m²



Autorzy projektu: dr inż. arch. Ludwika Juchniewicz-Lipińska, dr inż. arch. Miłosz Lipiński

cena projektu

3 690 zł z VAT

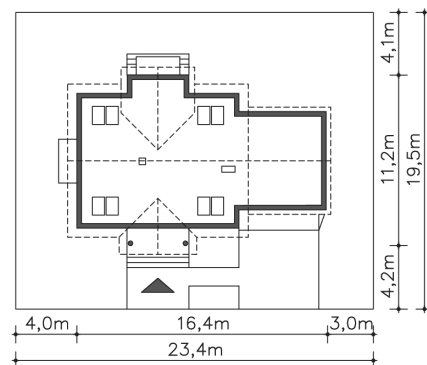
Powierzchnia użytkowa	125,31m ²
Garaż	31,50m ²
Kotłownia	5,26m ²
Pow. zabudowy	135,88m ²
Wys. kalenicy	7,88m
Kąt nachylenia dachu	40
Powierzchnia dachu	226,20m ²
Wys. ścianki kolankowej	0,33m
Min. szerokość działki	23,40m

ZAPOTRZEBOWANIE ENERGETYCZNE

EU_{co} = 53.37 kWh/(m²rok)

EP = 69.9 kWh/(m²rok)

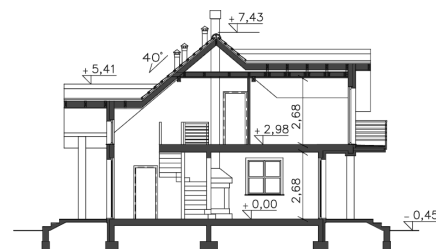
Projekt zgodny z WT2021



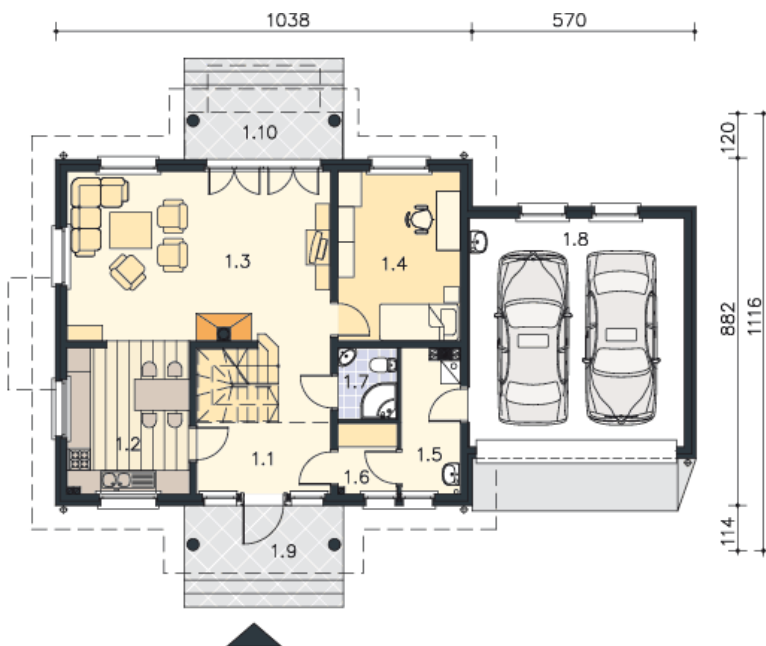
OPIS PROJEKTU

Ten niewielki domek z poddaszem użytkowym pod dwuspadowym dachem to wspaniałe połączenie architektury klasycznej z nowoczesną. Projekt ten jest idealny nawet dla pięcioosobowej rodziny. Przez zadaszony ganek wchodzimy do otwartego holu, nad którym jest antresola. Na parterze mają Państwo do dyspozycji przestronny pokój dzienny z kominkiem, kuchnię z jadalnią, jak i dodatkowy pokój. Przy strefie wejściowej znajduje się garderoba, przez którą przedostać możemy się do pomieszczenia gospodarczego z kotłownią, a dalej do dwustanowiskowego garażu. Na poddaszu są trzy sypialnie, jedną z garderobą, inną z własnym balkonem oraz luksusową łaźnię.

Poprzednia nazwa projektu: Ciekawy II - C118b



PARTER



105.67M²

1.1	Komunikacja	10.41m ²
1.2	Kuchnia	11.34m ²
1.3	Pokój dzienny	28.56m ²
1.4	Pokój	13.26m ²
1.5	Kotłownia	5.26m ²
1.6	Garderoba	2.64m ²
1.7	Wc	2.7m ²
1.8	Garaż	31.5m ²
1.9	Podest	7.69m ²
1.10	Podest	7.63m ²

PODDASZE



56.4M²

2.1	Komunikacja	8.53m ²
2.2	Garderoba	3.17m ²
2.3	Pokój	12.2m ²
2.4	Pokój	8.79m ²
2.5	Łazienka	6.34m ²
2.6	Pokój	13.34m ²
2.7	Schody	4.03m ²
2.8	Strych	6.79m ²
2.9	Balkon	3.39m ²
2.10	Balkon	3.39m ²