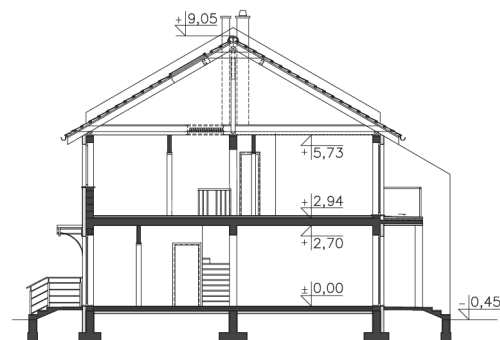
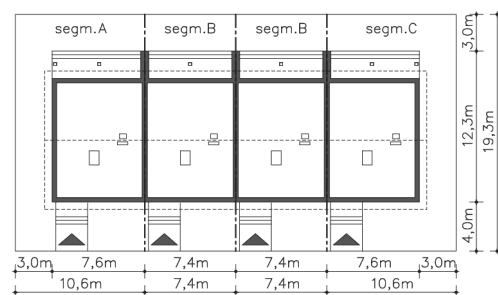


**Projekt domu w zabudowie szeregowej Tunis II (LMS02a)**

 cena: **2390 zł**  
 (segment)


**Pow. użytkowa:** Nx **119,55 m<sup>2</sup>**  
**Pow. netto:** Nx **128,92 m<sup>2</sup>**  
**Pow. zabudowy:** Nx **76,93 m<sup>2</sup>**  
**Min. szer. działki:** **10,60 /**  
 Nx **7,40 m**  
**Kubatura:** Nx **608,20 m<sup>3</sup>**  
**Wysokość kalenicy:** Nx **9,50 m**  
**Kąt nachylenia dachu:** Nx **30,00 °**

**Zapotrzebowanie energetyczne:**

 EUco: **37,30 kWh/(m<sup>2</sup>rok)**  
 EP spełnia nowe wymagania WT

**Opis:**

Niedrogi w realizacji projekt domu w zabudowie szeregowej dla 3-4 osobowej rodziny. Na parterze zaplanowano strefę dzienną. Przez przestronny wiatrołap, z miejscem na dużą szafę, wchodzimy do holu. Z niego mamy dostęp do dwóch pomieszczeń gospodarczych, toalety, kuchni, w której jest miejsce na stół oraz dużego salonu. Każda gospodyni doceni kuchnię ze spiżarnią. Z salonu, z przytulnym kąciem kominkowym, wyjść możemy na taras ogrodowy. Na piętrze znajduje się funkcjonalna strefa nocna z trzema sypialniami, przestronna łazienka i pomieszczenie gospod. z c.o. Dom dostępny jest również w formie bliźniaka z garażem Richmond (LMBL14).



# Projekt domu w zabudowie szeregowej Tunis II (LMS02a)

cena: **2390 zł**  
(segment)

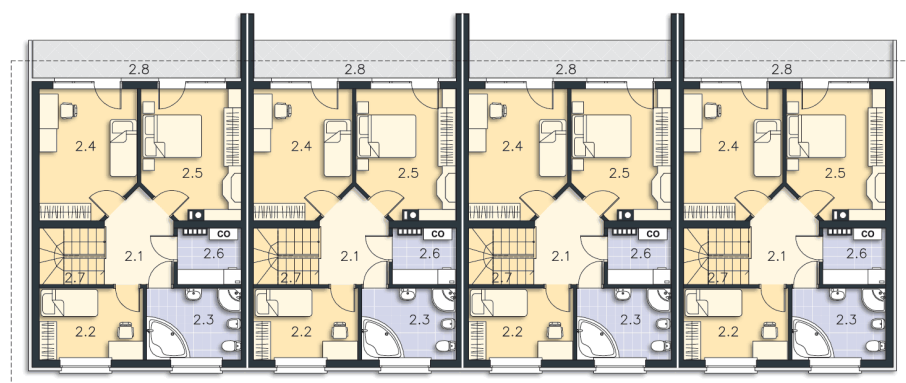
**Parter: 58,88 m<sup>2</sup>**



1.1 Wiatrołap	5,05 m <sup>2</sup>
1.2 Hall	5,67 m <sup>2</sup>
1.3 Pom.gosp.	1,31 m <sup>2</sup>
1.4 Kuchnia	10,23 m <sup>2</sup>
1.5 Spizarnia	1,65 m <sup>2</sup>
1.6 Wc	1,51 m <sup>2</sup>
1.7 Pokój	31,31 m <sup>2</sup>
1.8 Schowek	2,15 m <sup>2</sup>

<b>oraz:</b>	
1.9 Podest	3,12 m <sup>2</sup>
1.10 Taras	11,88 m <sup>2</sup>

**Poddasze: 60,67 m<sup>2</sup>**



2.1 Komunikacja	6,59 m <sup>2</sup>
2.2 Pokój	8,87 m <sup>2</sup>
2.3 łazienka	7,92 m <sup>2</sup>
2.4 Pokój	14,57 m <sup>2</sup>
2.5 Pokój	14,42 m <sup>2</sup>
2.6 Pom.gosp., c.o.	3,95 m <sup>2</sup>
2.7 Schody	4,35 m <sup>2</sup>

<b>oraz:</b>	
2.8 Balkon	9,37 m <sup>2</sup>

**autorzy:** dr inż. arch. Ludwika Juchniewicz-Lipińska, dr inż. arch. Miłosz Lipiński