

PROJEKT DOMU

TUNIS II

119,55m²

LMS02a



Autorzy projektu: dr inż. arch. Ludwika Juchniewicz-Lipińska, dr inż. arch. Miłosz Lipiński

OPIS PROJEKTU

Niedrogi w realizacji projekt domu w zabudowie szeregowej dla 3-4 osobowej rodziny. Na parterze zaplanowano strefę dzienną. Przez przestronny wiatrołap, z miejscem na dużą szafę, wchodzimy do holu. Z niego mamy dostęp do dwóch pomieszczeń gospodarczych, toalety, kuchni, w której jest miejsce na stół oraz dużego salonu. Każda gospodyni doceni kuchnię ze spiżarnią. Z salonu, z przytulnym kąciem kominkowym, wyjść możemy na taras ogrodowy. Na piętrze znajduje się funkcjonalna strefa nocna z trzema sypialniami, przestronną łazienką i pomieszczenie gospod. z c.o. Dom dostępny jest również w formie bliźniaka z garażem Richmond (LMBL14).

cena projektu

2 990 zł z VAT

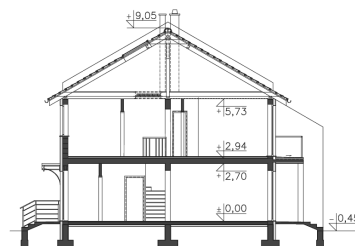
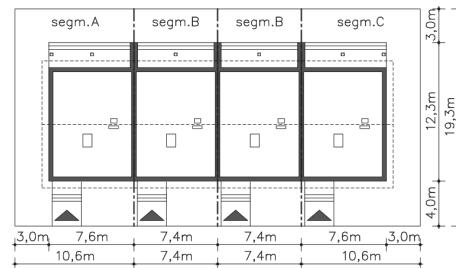
Powierzchnia użytkowa	119,55m ²
Pow. zabudowy	76,93m ²
Wys. kalenicy	9,50m
Kąt nachylenia dachu	30
Powierzchnia dachu	98,14m ²
Min. szerokość działki	7,40m

ZAPOTRZEBOWANIE ENERGETYCZNE

EU_{co} = 37.3 kWh/(m²rok)

EP = 69.9 kWh/(m²rok)

Projekt zgodny z WT2021



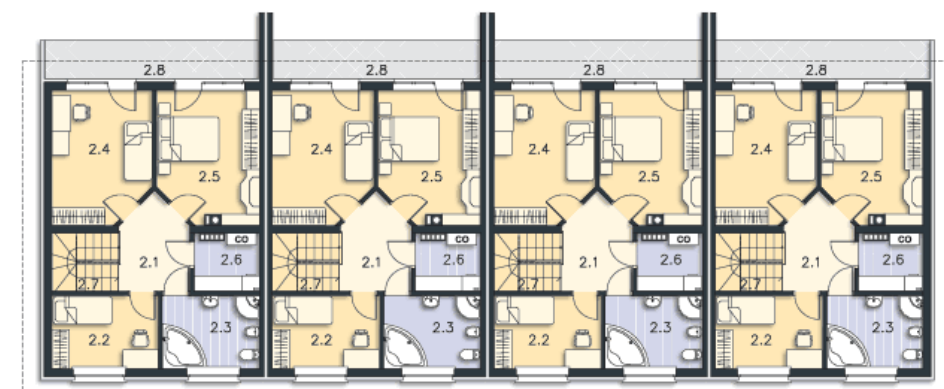
PARTER



58.88M²

1.1 Wiatrołap	5.05m ²
1.2 Hall	5.67m ²
1.3 Pom.gosp.	1.31m ²
1.4 Kuchnia	10.23m ²
1.5 Spiżarnia	1.65m ²
1.6 Wc	1.51m ²
1.7 Pokój	31.31m ²
1.8 Schowek	2.15m ²
1.9 Podest	3.12m ²
1.10 Taras	11.88m ²

PODDASZE



60.67M²

2.1 Komunikacja	6.59m ²
2.2 Pokój	8.87m ²
2.3 łazienka	7.92m ²
2.4 Pokój	14.57m ²
2.5 Pokój	14.42m ²
2.6 Pom.gosp., c.o.	3.95m ²
2.7 Schody	4.35m ²
2.8 Balkon	9.37m ²