

PROJEKT DOMU

## TULUZA VI

LMB31e

76,52m<sup>2</sup>

PROMOCJA NA MAŁE PROJEKTY DOMÓW DO 100 M<sup>2</sup>  
- 400 zł



Autorzy projektu: dr inż. arch. Ludwika Juchniewicz-Lipińska, dr inż. arch. Miłosz Lipiński

cena projektu

**4 090 zł** z VAT ~~4490 zł~~

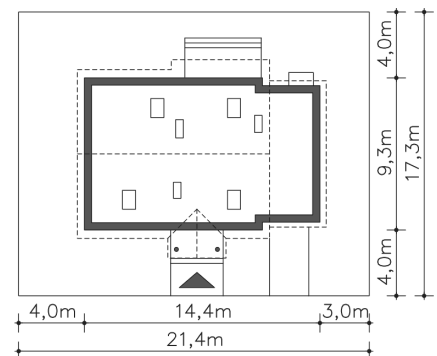
Powierzchnia użytkowa	76,52m <sup>2</sup>
Garaż	16,64m <sup>2</sup>
Kotłownia	6,21m <sup>2</sup>
Pow. zabudowy	129,41m <sup>2</sup>
Wys. kalenicy	7,15m
Kąt nachylenia dachu	35
Powierzchnia dachu	184,10m <sup>2</sup>
Wys. ścianki kolankowej	0,18m
Min. szerokość działki	21,40m

### ZAPOTRZEBOWANIE ENERGETYCZNE

EU<sub>co</sub> = 34.15 kWh/(m<sup>2</sup>rok)

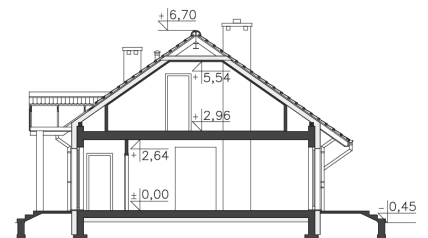
EP = 68.07 kWh/(m<sup>2</sup>rok)

Projekt zgodny z WT2021

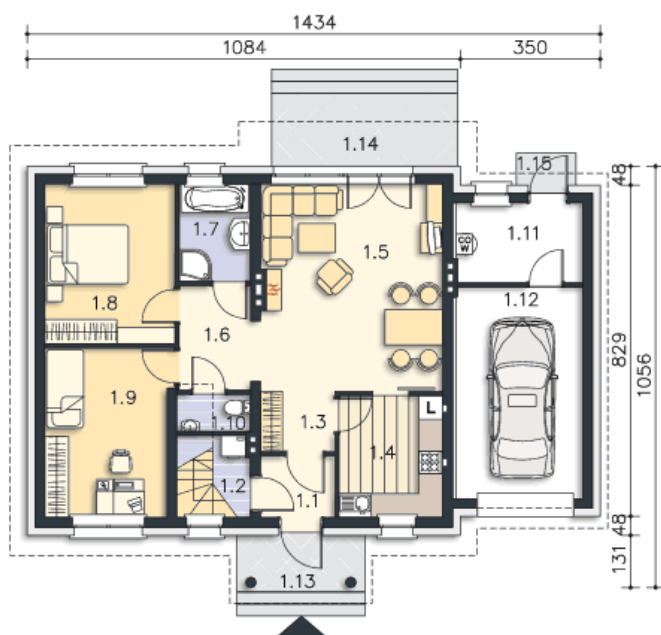


### OPIS PROJEKTU

Uroczy projekt domku z garażem, w którym istnieje możliwość adaptacji poddasza. Schody przeniesiono z salonu do pomieszczenia obok wiatrołapu. Do dyspozycji mieszkańców są dwie ustawne sypialnie, częściowo zamknięta kuchnia oraz niezależna toaleta i łazienka. Atutem jest również duża kotłownia i przestronny salon z tarasem. Strych można zaaranżować według własnych potrzeb.



PARTER



99.37M<sup>2</sup>

1.1 Wiatrołap	2.83m <sup>2</sup>
1.2 Pralnia	2.21m <sup>2</sup>
1.3 Hall	2.79m <sup>2</sup>
1.4 Kuchnia	7.87m <sup>2</sup>
1.5 Pokój dzienny	23.54m <sup>2</sup>
1.6 Komunikacja	4.94m <sup>2</sup>
1.7 Łazienka	4.35m <sup>2</sup>
1.8 Pokój	13.26m <sup>2</sup>
1.9 Pokój	13.08m <sup>2</sup>
1.10 Wc	1.65m <sup>2</sup>
1.11 Kotłownia	6.21m <sup>2</sup>
1.12 Garaż	16.64m <sup>2</sup>
1.13 Podest	4.8m <sup>2</sup>
1.14 Taras	8.84m <sup>2</sup>
1.15 Podest	1.5m <sup>2</sup>

STRYCH (PRZYKŁADOWA ARANŻACJA)



36.37M<sup>2</sup>

2.1 Strych	15.82m <sup>2</sup>
2.2 Strych	17.2m <sup>2</sup>
2.3 Schody	3.35m <sup>2</sup>