

PROJEKT DOMU

TULUZA VI

LMB31e

76,52m²



Autorzy projektu: dr inż. arch. Ludwika Juchniewicz-Lipińska, dr inż. arch. Miłosz Lipiński

cena projektu

4 490 zł z VAT

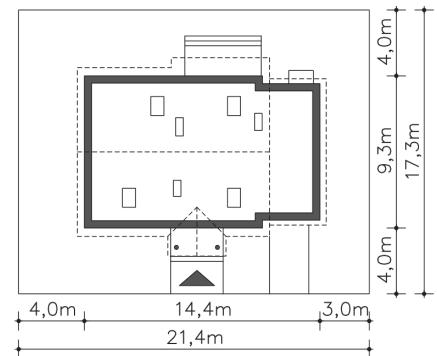
Powierzchnia użytkowa	76,52m ²
Garaż	16,64m ²
Kotłownia	6,21m ²
Pow. zabudowy	129,41m ²
Wys. kalenicy	7,15m
Kąt nachylenia dachu	35
Powierzchnia dachu	184,10m ²
Wys. ścianki kolankowej	0,18m
Min. szerokość działki	21,40m

ZAPOTRZEBOWANIE ENERGETYCZNE

EU_{co} = 34.15 kWh/(m²rok)

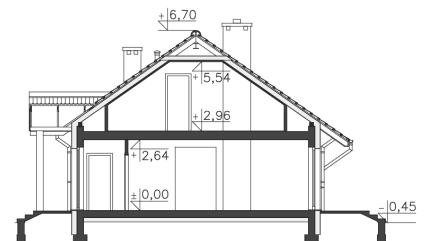
EP = 68.07 kWh/(m²rok)

Projekt zgodny z WT2021

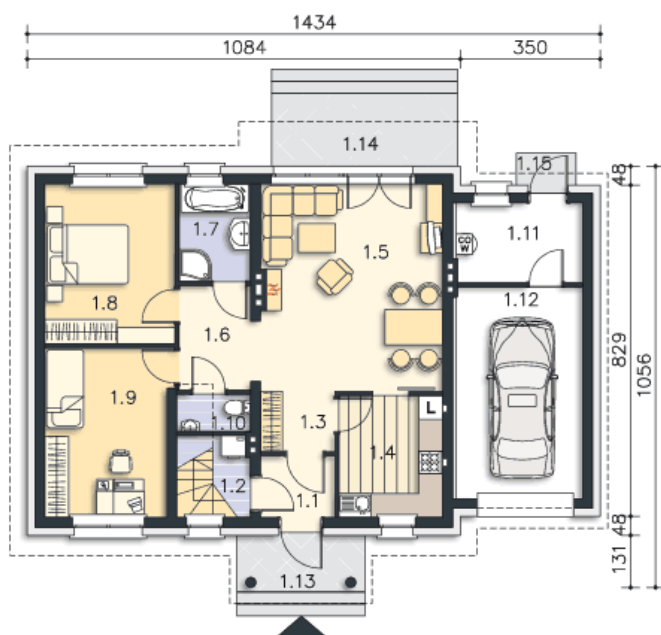


OPIS PROJEKTU

Uroczy projekt domku z garażem, w którym istnieje możliwość adaptacji poddasza. Schody przeniesiono z salonu do pomieszczenia obok wiatrołapu. Do dyspozycji mieszkańców są dwie ustawne sypialnie, częściowo zamknięta kuchnia oraz niezależna toaleta i łazienka. Atutem jest również duża kotłownia i przestronny salon z tarasem. Strych można zaaranżować według własnych potrzeb.



PARTER



99.37M²

1.1 Wiatrołap	2.83m ²
1.2 Pralnia	2.21m ²
1.3 Hall	2.79m ²
1.4 Kuchnia	7.87m ²
1.5 Pokój dzienny	23.54m ²
1.6 Komunikacja	4.94m ²
1.7 Łazienka	4.35m ²
1.8 Pokój	13.26m ²
1.9 Pokój	13.08m ²
1.10 Wc	1.65m ²
1.11 Kotłownia	6.21m ²
1.12 Garaż	16.64m ²
1.13 Podest	4.8m ²
1.14 Taras	8.84m ²
1.15 Podest	1.5m ²

STRYCH (PRZYKŁADOWA ARANŻACJA)



36.37M²

2.1 Strych	15.82m ²
2.2 Strych	17.2m ²
2.3 Schody	3.35m ²