

PROJEKT DOMU

TULUZA V

LMB31d

77,65m²



Autorzy projektu: dr inż. arch. Ludwika Juchniewicz-Lipińska, mgr inż. arch. Małgorzata Stanejko

cena projektu

3 390 zł z VAT

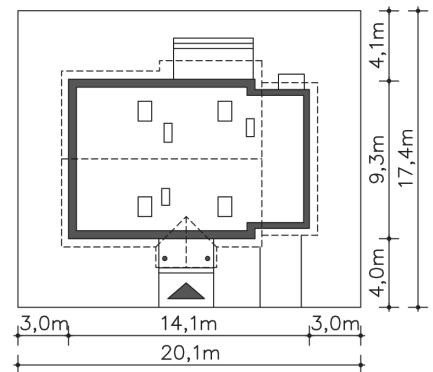
| | |
|-------------------------|----------------------|
| Powierzchnia użytkowa | 77,65m ² |
| Garaż | 15,38m ² |
| Kotłownia | 5,78m ² |
| Pow. zabudowy | 127,09m ² |
| Wys. kalenicy | 7,15m |
| Kąt nachylenia dachu | 35 |
| Powierzchnia dachu | 184,10m ² |
| Wys. ścianki kolankowej | 0,17m |
| Min. szerokość działki | 20,10m |

ZAPOTRZEBOWANIE ENERGETYCZNE

EU_{co} = 39.14 kWh/(m²rok)

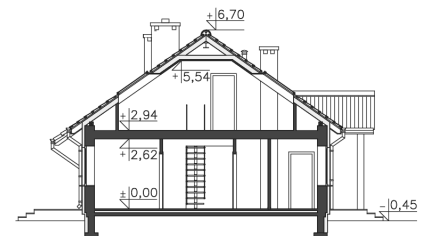
EP = 69.9 kWh/(m²rok)

Projekt zgodny z WT2021

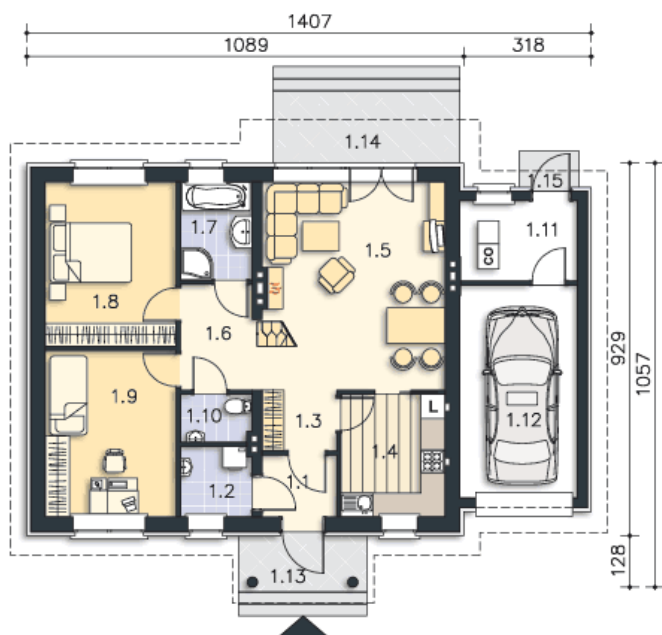


OPIS PROJEKTU

Ten funkcjonalny, tani w budowie domek, to idealne miejsce do mieszkania dla kogoś, kto nie potrzebuje zbędnej powierzchni i dużej przestrzeni, za to ceni sobie wygodę dostępności wszystkich pomieszczeń. Jeden pokój to wygodna sypialnia z pojemną szafą, a drugi nadaje się na miejsce do pracy, ewentualnie czasem wykorzystywany, jako pokój dla gości. Salonik jest kameralny i przytulny, a dzięki kominkowi także ciepły. Natomiast duże wyjście na zadaszony taras powoduje, że latem ten pokój będzie się wydawał większy. W domu przewidzieliśmy także osobną pralnię, a także kotłownię za garażem.



PARTER



98.81M²

| | |
|-------------------|---------------------|
| 1.1 Wiatrołap | 2.83m ² |
| 1.2 Pralnia | 3.08m ² |
| 1.3 Hall | 2.79m ² |
| 1.4 Kuchnia | 7.87m ² |
| 1.5 Pokój dzienny | 22.97m ² |
| 1.6 Komunikacja | 4.95m ² |
| 1.7 Łazienka | 4.35m ² |
| 1.8 Pokój | 13.26m ² |
| 1.9 Pokój | 13.45m ² |
| 1.10 Wc | 2.1m ² |
| 1.11 Kotłownia | 5.78m ² |
| 1.12 Garaż | 15.38m ² |
| 1.13 Podest | 4.8m ² |
| 1.14 Taras | 8.84m ² |
| 1.15 Podest | 1.5m ² |

STRYCH

40.68M²