

PROJEKT DOMU

TULUZA V

LMB31d

77,65m²



Autorzy projektu: dr inż. arch. Ludwika Juchniewicz-Lipińska, mgr inż. arch. Małgorzata Stanejko

cena projektu

3 390 zł z VAT

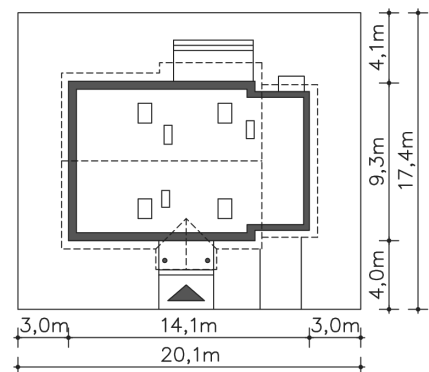
Powierzchnia użytkowa	77,65m ²
Garaż	15,38m ²
Kotłownia	5,78m ²
Pow. zabudowy	127,09m ²
Wys. kalenicy	7,15m
Kąt nachylenia dachu	35
Powierzchnia dachu	184,10m ²
Wys. ścianki kolankowej	0,17m
Min. szerokość działki	20,10m

ZAPOTRZEBOWANIE ENERGETYCZNE

EU_{co} = 39.14 kWh/(m²rok)

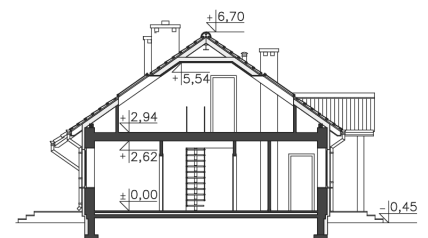
EP = 69.9 kWh/(m²rok)

Projekt zgodny z WT2021

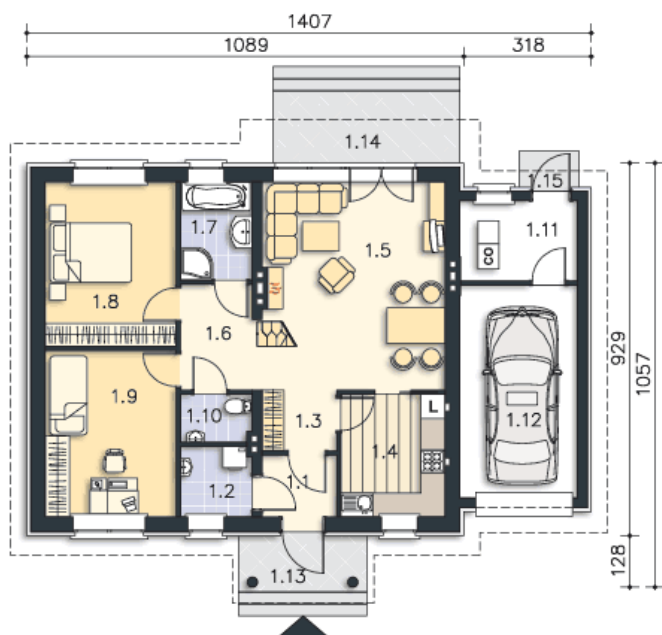


OPIS PROJEKTU

Ten funkcjonalny, tani w budowie domek, to idealne miejsce do mieszkania dla kogoś, kto nie potrzebuje zbędnej powierzchni i dużej przestrzeni, za to ceni sobie wygodę dostępności wszystkich pomieszczeń. Jeden pokój to wygodna sypialnia z pojemną szafą, a drugi nadaje się na miejsce do pracy, ewentualnie czasem wykorzystywany, jako pokój dla gości. Salonik jest kameralny i przytulny, a dzięki kominkowi także ciepły. Natomiast duże wyjście na zadaszony taras powoduje, że latem ten pokój będzie się wydawał większy. W domu przewidzieliśmy także osobną pralnię, a także kotłownię za garażem.



PARTER



98.81M²

1.1 Wiatrołap	2.83m ²
1.2 Pralnia	3.08m ²
1.3 Hall	2.79m ²
1.4 Kuchnia	7.87m ²
1.5 Pokój dzienny	22.97m ²
1.6 Komunikacja	4.95m ²
1.7 Łazienka	4.35m ²
1.8 Pokój	13.26m ²
1.9 Pokój	13.45m ²
1.10 Wc	2.1m ²
1.11 Kotłownia	5.78m ²
1.12 Garaż	15.38m ²
1.13 Podest	4.8m ²
1.14 Taras	8.84m ²
1.15 Podest	1.5m ²

STRYCH

40.68M²