

PROJEKT DOMU

TULUZA III

LMB31b

78,21m²

PROMOCJA NA MAŁE PROJEKTY DOMÓW DO 100 M²
- 400 zł



Autorzy projektu: dr inż. arch. Ludwika Juchniewicz-Lipińska, mgr inż. arch. Małgorzata Stanejko

cena projektu

4 090 zł z VAT ~~4490 zł~~

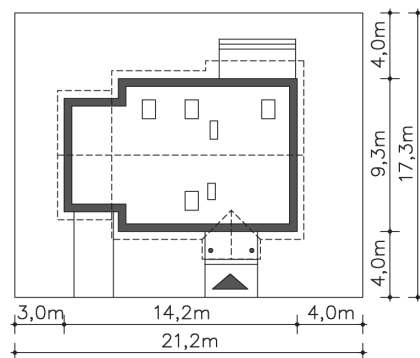
Powierzchnia użytkowa	78,21m ²
Garaż	17,49m ²
Pow. zabudowy	124,14m ²
Wys. kalenicy	7,15m
Kąt nachylenia dachu	35
Powierzchnia dachu	192,50m ²
Wys. ścianki kolankowej	0,17m
Min. szerokość działki	21,20m

ZAPOTRZEBOWANIE ENERGETYCZNE

EU_{co} = 45.92 kWh/(m²rok)

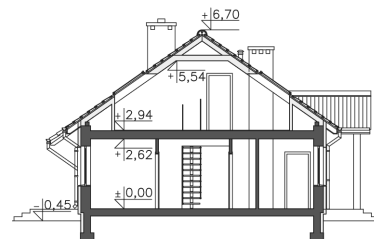
EP = 69.9 kWh/(m²rok)

Projekt zgodny z WT2021

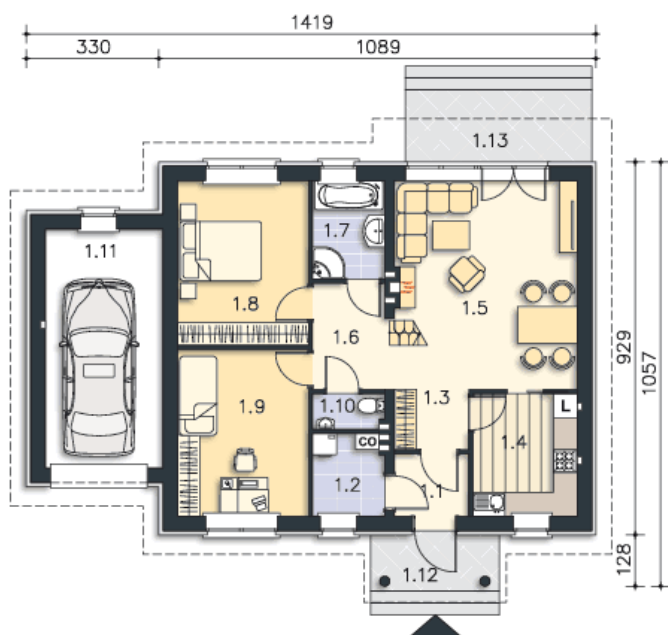


OPIS PROJEKTU

Niewielki, wygodny dom parterowy z garażem, który dzięki prostej konstrukcji i dwuspadowemu dachowi jest niedrogi w budowie. W domu widać wyraźny podział na część dzienną – salom z miejscem na stół, wc i kuchnię oraz na część prywatną – dwie sypialnie i wygodną łazienkę z wanną i prysznicem. Dom posiada ogrzewanie gazowe, kocioł został zlokalizowany w pomieszczeniu gospodarczym, które może być także pralnią.



PARTER



95.7M²

1.1 Wiatrołap	2.83m ²
1.2 Pralnia, c.o.	3.57m ²
1.3 Hall	2.79m ²
1.4 Kuchnia	7.87m ²
1.5 Pokój dzienny	23.57m ²
1.6 Komunikacja	4.95m ²
1.7 Łazienka	4.35m ²
1.8 Pokój	13.26m ²
1.9 Pokój	13.45m ²
1.10 Wc	1.57m ²
1.11 Garaż	17.49m ²
1.12 Podest	4.48m ²
1.13 Taras	8.37m ²

STRYCH

40.68M²